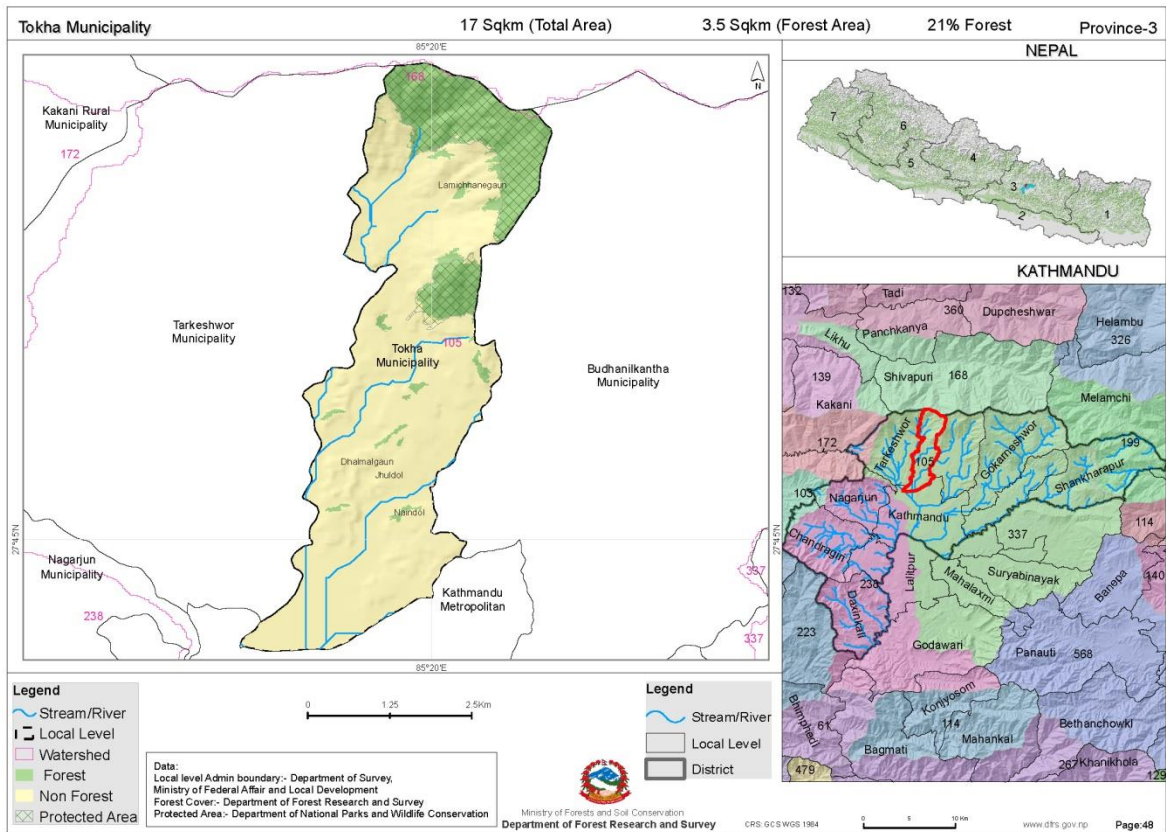


हाम्रो टोखा

स्थानीय पाठ्यक्रम

कक्षा १-८



टोखा नगरपालिका

काठमाडौं

२०७६

प्रकाशक: टोखा नगरपालिका

शिक्षा, युवा तथा खेलकुद शाखा

सर्वाधिकार प्रकाशकमा निहित

प्रथम प्रकाशन : वि.सं. २०७७

मुद्रण प्रति:

पाठ्यक्रम निर्माण समिति :-

संयोजक :
(प्र.अ. ... मा.वि.)

सदस्यहरु
(प्र.अ. श्रीमा.वि)

...
(प्र.अ. मा.वि)

विशेष सहयोगी :
(..... मा.वि.)

प्रुफ रिडिङ्ग: माधव प्रसाद भट्टराई
(प्र.अ. : मनोहर मा.वि.)

कम्प्युटर डिजाइन:
मा.वि.)

हाम्रो भनाइ

टोखा नगरपालिकाले विद्यालय तहको शिक्षामा रहेको स्थानीय विषयलाई बढी उद्देश्यमूलक, व्यावहारिक, समसामयिक एवम् स्तरीय बनाउने अभिप्रायले स्थानीय शिक्षक, अभिभावक, विद्यार्थी र बुद्धिजीवीबाट रायसुझाव सङ्कलन गरी स्थानीय पाठ्यक्रम बनाई सोअनुसारको पाठ्यपुस्तक तयार गर्ने कार्यलाई अघि बढाएको छ । कुनै पनि पाठ्यक्रम शिक्षण प्रक्रियाको मूल आधार हो र यसकै आधारमा शैक्षिक क्रियाकलाप सञ्चालन हुने भएकाले स्थानीय पाठ्यक्रम पनि स्तरीय, समसामयिक र परिवेशअनुकूल निर्माण गरिनुपर्छ । वर्तमान लोकतान्त्रिक परिवेशमा यसै मान्यतानुसार कक्षा १ देखि ८ सम्मको आधारभूत शिक्षा पाठ्यक्रममा रहेको स्थानीय अंशलाई व्यवहारोपयोगी बनाउन यो पाठ्यक्रम विकास गरिएको हो । यो पाठ्यक्रम शैक्षिक सत्र २०७७ सालदेखि नगरपालिकाका सबै सामुदायिक तथा संस्थागत विद्यालयमा कक्षा १ र कक्षा ६ बाट शुरु गरी अन्य कक्षामा चरणबद्ध रूपमा लागु गरिने छ । यस पाठ्यक्रम लागु गर्दा सरोकारवालाहरूबाट प्राप्त पृष्ठपोषणलाई समायोजन गरी यसलाई अझ बढी व्यापक र प्रभावकारी बनाउदै लगिने छ । यस पाठ्यक्रममा बालबालिकाले जान्नुपर्ने र सिक्नुपर्ने विषयहरूका सन्दर्भमा विभिन्न व्यक्तिका सुझावहरू, नगर स्तरीय गोष्ठी तथा शिक्षा समिति तथा पाठ्यक्रम विशेषज्ञ आदिबाट प्राप्त पृष्ठपोषणसमेतका आधारमा विषयगत क्रमबद्धतासमेतलाई विशेष ध्यान पुऱ्याइएको छ । पाठ्यक्रम निर्माण गर्न गठित शिक्षक/विशेषज्ञहरूका कार्यदल, शिक्षकको कार्यशाला तथा शिक्ष समितिका अतिरिक्त नगर कार्यपालिकाका सदस्यहरूको सुझावसमेतलाई समावेश गरिएको हो ।

विश्वमा सूचना तथा सञ्चार क्षेत्रमा देखा परेका विकास, विश्वव्यापीकरण तथा स्थानीयकरणलाई विद्यालय तहको शिक्षामा समाहित गरी सामाजिक मूल्यमान्यता, ज्ञानविज्ञानका विविध पक्षहरू एवम् विषयगत ज्ञानयुक्त शिक्षाको आवश्यकतालाई दृष्टिगत गरी यो पाठ्यक्रम तयार पारिएको छ ।

यस पाठ्यक्रममा आधारभूत तहको ढाँचा, विषयको परिचय, शिक्षण विधि र मूल्याङ्कन प्रक्रिया समावेश गरिएको छ । बालबालिकाहरूमा देखा पर्ने गुणात्मक परिवर्तनको मूल्य निर्धारणका लागि आधारभूत तहमा कक्षा १ देखि ८ सम्म शिक्षणसिकाइमा आधारित प्रयोगात्मक मूल्याङ्कन प्रणालीलाई विशेष महत्त्व दिइएको छ । यसै गरी बालबालिकाहरूमा देखा पर्ने परिमाणात्मक परिवर्तनहरूको लेखाजोखा गर्न उपलब्धि परीक्षाहरू पनि कक्षागत रूपमा सञ्चालन गर्नुपर्ने व्यवस्था गरिएको छ । आवश्यकतानुसार विद्यालयहरूले मूल्याङ्कनका विविध साधनहरू प्रयोग गरी बालबालिकाहरूको मूल्याङ्कन गर्नु वाञ्छनीय हुने छ ।

यसमा स्थानीय विषयको शिक्षणसिकाइ कार्यलाई सहयोग पुग्ने दृष्टिकोणले विषयवस्तुको विस्तृतीकरण, सम्भावित शिक्षणसिकाइ क्रियाकलाप, मूल्याङ्कन र पाठ्यभारसमेतलाई समावेश गरिएको छ । पाठ्यक्रमको ढाँचामा स्थानीय पाठ्यक्रमको व्यवस्था विद्यालयमा गर्नुपर्ने भएकाले अनुसूचीमा सो प्रक्रियाको निर्देशनसमेत समावेश गरिएको छ । पाठ्यक्रमलाई अझ व्यावहारिक, प्रभावकारी र जीवनोपयोगी बनाउन सदाझै रचनात्मक सुझावको अपेक्षा गरिएको छ ।

वि.सं. २०७७

टोखा नगरपालिका
शिक्षा, युवा तथा खेलकुद शाखा

१. परिचय

नेपाल एउटा विविधताले भरिपूर्ण मुलुक हो । भौगोलिक, धार्मिक, साँस्कृतिक एवम जातीय, भाषिक विविधता नै यस देशका प्रमुख विशेषता हुन । यसैले विद्यालय तहमा केन्द्रबाट तयार गरी वितरित पाठ्यक्रमले मात्र विद्यार्थीहरूलाई आवश्यक ज्ञान, सीप र व्यवहारका सम्पूर्ण सक्षमताहरू प्रदान गर्न सक्तैन भन्ने यथार्थता अनुरूप स्थानीय पाठ्यक्रमको अवधारणा आएको हो । यसलाई प्राथमिक शिक्षा पाठ्यक्रम २०६२/२०६५, राष्ट्रिय पाठ्यक्रम प्रारूप २०६३, स्थानीय पाठ्यक्रम निर्माण तथा कार्यान्वयन निर्देशिका २०६४ ले समेत पुष्ट्याइँ गरेको पाइन्छ । यसै सन्दर्भमा स्थानीय पाठ्यक्रम प्रारूप, २०७१ समेत प्रकाशन भई कार्यान्वयनमा आइसकेको परिप्रेक्ष्यमा यसको औचित्य प्रमाणित भएकोछ । संविधानले समेत माध्यमिक तहसम्मको शिक्षाको व्यवस्थापनमा स्थानीय तहमा अधिकार प्रत्यायोजन गरिसकेकाले स्थानीय तहको अगुवाईमा पनि स्थानीय पाठ्यक्रमको निर्माण गरी कार्यान्वयन गर्नु आजको आवश्यकता समेत हो ।

साधारण अर्थमा स्थानीयस्तरका विषयवस्तुहरू समावेश गरी विद्यालयमा नियमित पठनपाठन गर्ने अभिप्रायले तयार गरिएको शैक्षणिक सामग्री स्थानीय नै पाठ्यक्रम हो । यसले स्थानीय क्षेत्रका प्राथमिकतापूर्ण विषयवस्तुहरूलाई समेटेटी तिनीहरूलाई विद्यालयको नियमित कार्यक्रम अनुरूप कक्षाकोठामा पुऱ्याउँछ यसमा विशेष गरी स्थानीय स्तरका प्राकृतिक, साँस्कृतिक, भाषिक एवम् ऐतिहासिक विषयवस्तुका साथै पेसा, व्यवसाय र विपद् व्यवस्थापन आदि विषयहरू समावेश गर्न सकिन्छ । जसलाई स्थानीय पाठ्यक्रम निर्माण तथा कार्यान्वयन निर्देशिका, २०६४ ले निर्दिष्ट गरेको छ ।

हाम्रो देशमा परिमार्जित प्राथमिक शिक्षा पाठ्यक्रम २०६२ (कक्षा १-३)/२०६५ (कक्षा ४-५) का अनुसार कक्षा १-५ मा सामाजिक अध्ययन, शारीरिक शिक्षा र सिर्जनात्मक कला विषयको ८०% पाठ्यक्रम केन्द्रले र २० % पाठ्यक्रम स्थानीय तहबाट निर्माण गर्ने प्रावधान छ र सोही अनुरूप धेरैजसो विद्यालयमा कार्यान्वयन हुँदै आएको छ । त्यसैगरी साप्ताहिक ४ पाठ्यभारको स्थानीय विषय/मातृभाषाको पाठ्यक्रम निर्माण गरी कार्यान्वयन गर्ने दायित्व स्थानीय तह (विद्यालय, स्रोतकेन्द्र र जिल्ला) लाई दिईएको छ । यसरी हाम्रो देशको स्थानीय तहबाट निर्माण भई कार्यान्वयन हुने उल्लेखित तिन विषयको २०% अंशको पाठ्यक्रम साप्ताहिक चार पाठ्यभार (वार्षिक १२८ घण्टी) रहेको १०० पूर्णाङ्कको स्थानीय विषय वा मातृभाषाको पाठ्यक्रमलाई स्थानीय पाठ्यक्रम भन्ने गरिएको छ ।

आधारभूत शिक्षा (कक्षा ६-८) पाठ्यक्रम २०६९ का अनुसार कक्षा ६-८ मा समेतजम्मा ८०० पूर्णाङ्क मध्ये स्थानीय विषय वा संस्कृत वा अन्य विषयको ५ पाठ्यभार र १०० पूर्णाङ्क कायम गरी १७५ वार्षिक घण्टी दिईएको छ । यस आधारमा पनि कक्षा (६-८) को पनि स्थानीय आवश्यकता अनुसार स्थानीय पाठ्यक्रम बनाउने प्रावधान रहेको छ ।

नेपाल सरकार, शिक्षा मन्त्रालय, पाठ्यक्रम विकास केन्द्र सानोठिमी भक्तपुरद्वारा तयार भइ २०६३ सालदेखि देशभरका विद्यालयहरूमा कार्यान्वयन हुदै आएको प्राथमिक तहको पाठ्यक्रममा व्यवस्था भए अनुरूप कक्षा १ देखि ५ सम्मको कुल ६०० पूर्णाङ्क मध्ये १०० पूर्णाङ्क एवम् १२८ घण्टी वार्षिक पाठ्यभार रहेको स्थानीय विषयको पाठ्यक्रम निर्माण गरी अध्यापन गर्नुपर्दछ ।

आधारभूत शिक्षा (कक्षा ६-८) पाठ्यक्रम २०६९ मा समेत जम्मा ८०० पूर्णाङ्क मध्ये स्थानीय विषय वा संस्कृत वा अन्य विषयको ५ पाठ्यभार र १०० पूर्णाङ्क कायम गरी १७५ घण्टी वार्षिक पाठ्यभारको पाठ्यक्रम निर्माण गरी अध्यापन गर्न सकिन्छ । यसै आधारमा स्थानीय विद्यालय वा स्रोत केन्द्रद्वारा सो सम्बन्धी पाठ्यक्रम निर्माण गर्नुपर्ने साथै स्थानीय पाठ्यक्रम निर्माण निर्देशिका २०६४ र वर्तमान स्थानीय पाठ्यक्रम प्रारूप २०७१ ले समेत यसलाई थप पुष्ट्याइँ गरेको छ । यस शिलशिलामा काठमाडौँ जिल्ला टोखा नगरपालिका अन्तर्गतका विद्यालयहरूका लागि स्थानीय पाठ्यक्रम निर्माण गर्नको लागि नगरपालिकाका प्रमुख सहित नगरकार्यपालिकाका सदस्यहरू,

विद्यालयका शिक्षक शिक्षिकाहरू, स्थानीय बुद्धिजीवी तथा संघसंस्थाहरूसँग छलफल भई कक्षा १ देखि ८ सम्मको स्थानीय विषयका लागि यसै क्षेत्रको प्राकृतिक, ऐतिहासिक तथा साँस्कृतिक, आर्थिक र सामाजिक मूल्य मान्यता साथै योग व्यायामको बारेमा आधारभूत तहका बालबालिकाहरूलाई परिचित गराउन वाञ्छनीय रहेको निष्कर्ष निकालिएको थियो । त्यसै अनुरूप स्थानीय विषय विज्ञहरू तथा मुख्य सरोकारवालाहरूको चरणवद्धरूपमा लेखन, छलफल अन्तरक्रियाबाट यो पाठ्यक्रमको निर्माण गरिएको हो । यो पाठ्यक्रम शैक्षिक सत्र २०७७ देखि चरणवद्ध रूपमा कक्षा १-८ सम्म लागू हुनेछ ।

नेपाल सरकार, शिक्षा मन्त्रालय, पाठ्यक्रम विकास केन्द्र सानोठिमी भक्तपुरद्वारा तयार भइ २०६३ सालदेखि देशभरका विद्यालयहरूमा कार्यान्वयन हुँदै आएको प्राथमिक तहको पाठ्यक्रममा व्यवस्था भए अनुरूप कक्षा १ देखि ५ सम्मको कुल ६०० पूर्णाङ्क मध्ये १०० पूर्णाङ्क एवम् १२८ घण्टी वार्षिक पाठ्यभार रहेको स्थानीय विषयको पाठ्यक्रम निर्माण गरी अध्यापन गर्नुपर्दछ ।

त्यस्तै आधारभूत शिक्षा (कक्षा ६-८) पाठ्यक्रम २०६९ मा समेत जम्मा ८०० पूर्णाङ्क मध्ये स्थानीय विषय वा संस्कृत वा अन्य विषयको ५ पाठ्यभार र १०० पूर्णाङ्क कायम गरी १७५ घण्टी वार्षिक पाठ्यभारको पाठ्यक्रम निर्माण गरी अध्यापन गर्न सकिन्छ । यसरी कक्षा (१-८) मा स्थानीय आवश्यकता अनुसार स्थानीय पाठ्यक्रम बनाउने प्रावधान रहेको छ । यस शिलशिलामा काठमाडौं जिल्ला टोखा नगरपालिका अन्तर्गतका विद्यालयहरूका लागि स्थानीय पाठ्यक्रम निर्माण गर्नको लागि नगरपालिकाका प्रमुख सहित गरकार्यपालिकाका सदस्यहरू, विद्यालयका शिक्षक शिक्षिकाहरू, स्थानीय बुद्धिजीवी तथा संघसंस्थाहरूसँग छलफल भई कक्षा १ देखि ८ सम्मको स्थानीय विषयका लागि यसै क्षेत्रको प्राकृतिक, ऐतिहासिक तथा साँस्कृतिक, आर्थिक र सामाजिक मूल्य मान्यता साथै योग व्यायामको बारेमा आधारभूत तहका बालबालिकाहरूलाई परिचित गराउन वाञ्छनीय रहेको निष्कर्ष निकालिएको थियो । त्यसै अनुरूप स्थानीय विषय विज्ञहरू तथा मुख्य सरोकारवालाहरूको चरणवद्धरूपमा लेखन, छलफल अन्तरक्रियाबाट यो पाठ्यक्रमको निर्माण गरिएको हो । यो पाठ्यक्रम शैक्षिक सत्र २०७७ देखि चरणवद्ध रूपमा कक्षा १-८ सम्म लागू हुनेछ ।

२. विषय क्षेत्र

प्राथमिक शिक्षा पाठ्यक्रम २०६२ (परिमार्जित २०६५), आधारभूत तह (कक्षा ६-८) पाठ्यक्रम २०६९ तथा स्थानीय पाठ्यक्रम निर्माण निर्देशिका २०६४ स्थानीय पाठ्यक्रम प्रारूप २०७१ मा रहेको प्रावधानअुरूप यो पाठ्यक्रम निर्माण गरिएको हो । यस पाठ्यक्रमले मुलभूत रूपमा टोखानगरपालिका क्षेत्रको सेरोफेरोलाई समेटने प्रयास गरेको छ । स्थानीय आवश्यकतालाई मध्यनजर गरी आधारभूत तहमा अध्ययनरत बालबालिकाहरूलाई आफ्नो सामाजिक तथा वातावरणीय परिवेशबारे ज्ञान सीप प्रदान गर्ने यसको मुख्य अभिप्राय रहेकोछ । पाठ्यक्रमले यस क्षेत्रको प्राकृतिक, सामाजिक, ऐतिहासिक सास्कृतिक तथा आर्थिक पक्षलाई समेटेको छ र यहाँको प्राकृतिक साँस्कृतिक तथा सम्पदाको संरक्षण र संवर्द्धनलाई महत्त्व दिएको छ ।

३. स्थानीय पाठ्यक्रमको औचित्य

मानव सभ्यता र विकासका लागि स्थानीय तहबाट नै जागरुकता आउनुपर्दछ । संसारमा सबै प्रकारका विकास र सुधारका कार्यहरू मानवबाट नै सम्भव भएका छन । मानिसले सर्वप्रथम आफ्नो गाँउ, समुदायको पहिचान गर्नुपर्दछ । त्यहाँ भएका प्राकृतिक, ऐतिहासिक सम्पदाहरू र आर्थिक क्रियाकलापहरूबारे जानकार हुनुपर्दछ । आफ्नो आफ्नो क्षेत्रबाट सुधारको पहल गरेर मात्र व्यापक क्षेत्रमा पुग्न सकिन्छ ।

आधारभूत तहमा अध्ययनरत बालबालिकाहरूले औपचारिक रूपमा आफ्नो गाँउबस्ती, समाज र जिल्लाको वस्तुनिष्ठ ज्ञान प्राप्त गर्नेछन् र यहाँ प्रचलित भाषा, संस्कृति, ऐतिहासिक र धार्मिक महत्त्वका स्थलहरू, प्राकृतिक सम्पदा तथा यसको संरक्षण एवम् संवर्द्धन गर्दै सम्भावित स्थानीय प्राकृतिक बिपतीहरूका बारेमा समेत पहिचान गर्नेछन् ।

टोखामा प्रचलित पेसा व्यवसाय र आर्थिक क्रियाकलापको औपचारिक जानकारी प्राप्त गराउनेछन् । पाठ्यक्रमले वातावरण संरक्षण तथा सुधारका निम्ति सहयोग गर्न प्रेरित गर्दछ । यसबाट बालबालिकाहरूले सामाजिक मूल्यमान्यताको पालना गर्दै असल सामाजिक व्यवहारको अनुशरण गर्नेछन् । यस पाठ्यक्रमको कार्यान्वयनले भावी सामाजिक तथा वातावरणीय विकासका धरोहर आजका बालबालिकाहरूलाई स्थानीय परिवेशको सर्वाङ्गिण पक्षको पहिचान गराई सोको संरक्षण तथा सुधारमा सहयोग र सक्रिय सहभागिता बढाउनका साथै स्वावलम्बनको धारणा समेत प्रदान गर्नेछ । भविष्यमा टोखाको विकासका निम्ति नयाँ सम्भावनाहरू पहिल्याउने अवसर दिनेछ । सामाजिक सहिष्णुता मेलमिलापको वातावरण विकास गरी दिगो विकासका लागि सामाजिक ऐक्यबद्धताको सन्देश प्रवाह गर्दै पेसा व्यवसायको लागि गाँउ छोडेर जाने प्रवृत्तिलाई निरुत्साहित गर्नेछ । स्थानीय परिवेश अनुसारको ज्ञान र सीप अभिमुखीकरण गर्दै स्थानीय विज्ञको सहभागितामा विकास गरिएको यस पाठ्यक्रमको औचित्यलाई निम्न बुँदाहरूले स्पष्ट पार्दछन् ।

- क) टोखाको भौगोलिक, जातीय, भाषिक, सामाजिक, आर्थिक, सांस्कृतिक, धार्मिक तथा प्राकृतिक विविधतालाई सम्बोधन गर्न
- ख) टोखामा रहेका परम्परागत ज्ञान, सिप र प्रविधिलाई उजागर गर्न
- ग) स्थानीय सम्पदा, वातावरण, पर्यटकीय स्थल र जैविक विविधताप्रति अभिमुखीकरण हुँदै स्थानीय स्तरकै पहलमा संरक्षण र उपयोग गर्दै राष्ट्रिय तथा अन्तर्राष्ट्रिय स्तरमा पहिचान गराउन
- घ) स्थानीय स्तरका प्रदूषण, कुरीति र प्रकोपहरूप्रति जानकारी लिई यिनीहरूको न्यूनीकरण तथा रोकथामका उपाय अवलम्बन गर्न
- ङ) स्थानीय व्यक्ति र संस्थाको योगदानको सम्मान गरी यहाँका स्रोत र साधनको अधिकतम परिचालन गर्न
- च) परम्परागत पेशा, व्यवसाय, संस्कृति र कला कौशलप्रति जानकारी लिई यसमा रहेका मौलिकताको संरक्षण, संवर्धन गर्न
- छ) पूर्वीय सभ्यतामा रहेका जीवन शैली, संस्कार र स्वास्थ्य बानीप्रति सचेतना वृद्धि गर्न र यसलाई अपनाउन

४. एकीकृत ढाँचाको पाठ्यक्रम विकास

नेपाल सरकारले विगतको अलग अलग विषयहरू आआपनै तरिकाले शिक्षण गर्ने गरी निर्माण गरिएको विषयगत पाठ्यक्रमको सट्टा विभिन्न विषयलाई अन्तरसम्बन्धित गर्ने र सिकाइलाई दैनिक जीवनसापेक्ष बनाई सान्दर्भिक बनाउन आधारभूत तहको तल्लो कक्षामा एकीकृत पाठ्यक्रम लागु गरेको छ । यो पाठ्यक्रमको वैकल्पिक ढाँचा हो र विभिन्न विषयका ज्ञान र सिपलाई कुनै समस्यामा वा विषयक्षेत्रमा केन्द्रित गर्नेदेखि लिएर कुनै मुद्दा वा समस्यामा केन्द्रित भई विषयवस्तुको कुनै सीमा निर्धारण नगरी समस्या समाधानका लागि आवश्यक ज्ञान तथा सिप प्राप्त हुने गरी शिक्षण सिकाइ सञ्चालन गर्ने अपेक्षा गरेको छ । त्यसै अनुसार एकीकृत ढाँचाको पाठ्यक्रम र तदनुकूलको पाठ्यपुस्तक तथा अभ्यास पुस्तिका विकास एवम सोही अनुसारको शिक्षण सिकाइ हुनुपर्छ ।

नेपालमा एकीकृत पाठ्यक्रम सम्बन्धमा विगतमा केही अभ्यास भएका पनि छन् । पाठ्यक्रम एकीकृत नभएपनि वि.सं. २०४२/०४३ मा निम्नमाध्यमिक तहको नेपाली र सामाजिक विषयमा अन्तरविषयगत समायोजन गरी र वि.सं. २०५० मा प्राथमिक तहको कक्षा १-३ को मेरो सेरोफेरो विषयका रूपमा पाठ्यपुस्तक विकास तथा कार्यान्वयन गरिएको पाइन्छ । विगतमा एकीकृत सिद्धान्त अवलम्बन नभई सामाजिक अध्ययन र जनसङ्ख्या शिक्षा, स्वास्थ्य, जनसङ्ख्या तथा वातावरण शिक्षा, स्वास्थ्य र शारीरिक शिक्षा, विज्ञान र वातावरण शिक्षा, पेसा, व्यवसाय र प्रविधि शिक्षा जस्ता विषय राखी एउटा पाठ्यपुस्तक विकास भई कार्यान्वयन भएको पाइन्छ । त्यस्तै पाठ्यसामग्रीमा समावेश भएका सिकाइ क्रियाकलापहरू एकीकृत नगरी भिन्नभिन्न सिकाइ उपलब्धिसँग आबद्ध गर्ने गरिएको पाइन्छ ।

बाहिरी विश्वमा विषयगत पहिचानले मुख्य स्थान पाए पनि एकीकृत पाठ्यक्रम विकास तथा प्रयोगको क्रममा वृद्धि भएको छ । आधारभूत तहअन्तर्गत कक्षा १-३ को पाठ्यक्रमलाई एकीकृत स्वरूपमा व्यवस्थित गर्ने सन्दर्भमा राष्ट्रिय पाठ्यक्रम प्रारूप, २०७६ ले पनि दिशानिर्देश गरेको र एकीकृत शिक्षण सिकाइले सिकाइलाई बढी सान्दर्भिक बनाउन सहयोग पुऱ्याउने भएकाले अहिलेको पाठ्यक्रमलाई एकीकृत ढाँचामा प्रस्तुत गरिएको छ ।

अन्तर्राष्ट्रिय अभ्यास र नेपालको अनुभव, नेपालको शिक्षण सिकाइको अभ्यास, शिक्षक आपूर्ति र तयारी, पेसागत विकासलगायतका सन्दर्भको विश्लेषण गरी सामाजिक अध्ययन, विज्ञान तथा वातावरण, स्वास्थ्य तथा शारीरिक शिक्षा र सिर्जनात्मक कला विषयलाई अन्तरविषयक (Interdisciplinary) ढाँचाको पाठ्यक्रमका रूपमा हाम्रो सेरोफेरो विषयक्षेत्रमा समावेश गरिएको छ भने पाठ्यक्रमको समग्रमा संरचनामा हाम्रो सेरोफेरो, गणित, नेपाली भाषा, अङ्ग्रेजी भाषा विषयक्षेत्रलाई समावेश गरी बहुविषयक (Multidisciplinary) ढाँचाको एकीकृत पाठ्यक्रम तयार गरिएको छ । त्यसै गरी कक्षा १-३ का विद्यार्थीका लागि आवश्यक हुने व्यवहारकुशल सिपहरू (Soft skills) लाई आवश्यकतानुसार सबै विषयक्षेत्र र कक्षामा एकीकृत गरिएको छ । जनशक्ति, पाठ्यसामग्री र पेशागत सहयोग सुनिश्चित गरी यो एकीकृत पाठ्यक्रम कार्यान्वयन गरिनु आवश्यक हुन्छ ।

५. विद्यालय शिक्षाको राष्ट्रिय उद्देश्य

राष्ट्रिय पाठ्यक्रम प्रारूप, २०७६ अनुसार विद्यालय शिक्षाका राष्ट्रिय उद्देश्यहरू निम्नानुसार हुने छन् ः

- (क) प्रत्येक व्यक्तित्मा अन्तर्निहित प्रतिभा प्रस्फुटन गरी व्यक्तित्व विकास गर्ने
- (ख) सङ्घीय लोकतान्त्रिक गणतन्त्रका मूल्य तथा मान्यताप्रति प्रतिबद्ध, राष्ट्र र राष्ट्रियताप्रति बफादार, स्वाभिमानी, सामाजिक तथा सांस्कृतिक विविधतालाई सम्मान गर्ने, चरित्रवान्, नैतिकवान् एवम् जिम्मेवार नागरिक तयार गर्ने
- (ग) श्रमप्रति सम्मान एवम् सकारात्मक सोच भएका, रोजगार तथा स्वरोजगारउन्मुख, उत्पादनशील, उद्यमशील र सिपयुक्त नागरिक तयार गर्ने
- (घ) व्यक्तिको सामाजिकीकरणमा सहयोग गर्दै सामाजिक सद्भाव तथा सहिष्णुता र राष्ट्रिय एकता सुदृढ गर्न सहयोग पुऱ्याउने
- (ङ) प्राकृतिक तथा राष्ट्रिय सम्पदा र पर्यावरणको संरक्षण, संवर्धन र सदुपयोग गर्दै दिगो विकासमा योगदान गर्ने सचेत नागरिक तयार गर्ने
- (च) प्रत्येक व्यक्तित्मा शान्ति, मानव अधिकार, समानता, समावेशिता र सामाजिक न्यायका मान्यताअनुरूपको आचरण विकास गरी समतामूलक, समावेशी, न्यायपूर्ण र समाजवादउन्मुख राष्ट्र निर्माणमा मद्दत गर्ने
- (छ) राष्ट्रिय तथा अन्तर्राष्ट्रिय स्तरमा प्रतिस्पर्धी, आधुनिक सूचना तथा सञ्चार प्रविधि प्रयोग गर्न सक्ने विश्वपरिवेश सुहाउँदो दक्ष जनशक्ति तयार गर्ने
- (ज) वैज्ञानिक अवधारणा, तथ्य, सिप, सिद्धान्त तथा प्रविधिको प्रयोग गर्न सक्ने वैज्ञानिक सुझबुझ भएका र खोज तथा अनुसन्धानमुखी जनशक्ति तयार गर्ने
- (झ) रचनात्मक तथा समालोचनात्मक चिन्तन गर्ने, जीवनोपयोगी सिप भएका, सहिष्णु र भाषिक सक्षमतामा निपूर्ण नागरिक तयार गर्ने
- (ञ) नेपाली मौलिक कला, संस्कृति, सौन्दर्य, आदर्श तथा वैशिष्ट्यहरूको संरक्षण, संवर्धन र विस्तारतर्फ अभिप्रेरित भई नेपाली पहिचानप्रति गौरव गर्ने नागरिक तयार गर्ने
- (ट) जलवायु परिवर्तन तथा प्राकृतिक एवम् मानव सिर्जित प्रकोपप्रति सचेत रही सम्भावित जोखिम न्यूनीकरण तथा विपद् व्यवस्थापन गर्न सक्षम नागरिक तयार गर्ने
- (ठ) सामाजिक न्यायमा आधारित समृद्ध राष्ट्र निर्माणका निमित्त आवश्यक मानव संसाधनको विकास गर्ने

६. विद्यालय शिक्षाको तहगत संरचना

राष्ट्रिय पाठ्यक्रम प्रारूप, २०७६ ले विद्यालय शिक्षालाई आधारभूत र माध्यमिक गरी दुई तहमा बाँडेको छ । आधारभूत तहको कक्षा १ मा प्रवेश गर्नुपूर्व १ वर्षको प्रारम्भिक बालविकास तथा शिक्षाको व्यवस्था हुने छ । विद्यालय शिक्षाको संरचनामा कक्षा १ देखि ८ सम्म गरी आठ वर्ष अवधिको आधारभूत शिक्षा र कक्षा ९ देखि १२ सम्मको चार वर्ष अवधिको माध्यमिक शिक्षा कायम गरिएको छ । माध्यमिक शिक्षा साधारण, प्राविधिक तथा व्यावसायिक र परम्परागत गरी तीन धारको हुने छ । माध्यमिक शिक्षाको प्राविधिक तथा व्यावसायिक धारतर्फ थप एक वर्ष अवधिको व्यावहारिक अभ्यास (Apprenticeship) समेटिने छ । सिकारुको उमेर, सिकाइ क्षमतास्तर तथा बालमनोविज्ञान समेतलाई आधार मानी विद्यालय शिक्षाको तहगत र कक्षागत संरचना निम्नबमोजिम निर्धारण गरिएको छ ।

तालिका १ : विद्यालय शिक्षाको तहगत र कक्षागत संरचना

विद्यालयको तह	कक्षा	उमेर समूह	सिकाइ क्षमतास्तर
प्रारम्भिक बालविकास तथा शिक्षा	प्रारम्भिक बालविकास तथा शिक्षा	४ वर्ष	
आधारभूत	कक्षा १-३	५ देखि ७ वर्षसम्म	तह १
	कक्षा ४ - ५	८ देखि ९ वर्षसम्म	तह २
	कक्षा ६ - ८	१० देखि १२ वर्षसम्म	तह ३
माध्यमिक	कक्षा ९ - १०	१३ देखि १४ वर्षसम्म	तह ४
	कक्षा ११ - १२	१५ देखि १६ वर्षसम्म	तह ५

स्रोत: पाठ्यक्रम विकास केन्द्र, सानोठिमी भक्तपुर ।

७. विद्यालय शिक्षाको पाठ्यक्रम संरचना

विद्यालय तहको पाठ्यक्रम संरचना निम्नानुसार रहेको छ :

७.१ प्रारम्भिक बालविकास तथा शिक्षाको पाठ्यक्रम संरचना

तालिका २ : प्रारम्भिक बालविकास तथा शिक्षाको पाठ्यक्रम संरचना

क्र.सं.	सिपका क्षेत्रहरू	सिपहरू	वार्षिक समय (घण्टामा)
१.	आधारभूत सिप सिकाइका क्षेत्र	(क) शारीरिक सिप (ख) संवेगात्मक सिप (ग) सामाजिक, सांस्कृतिक र नैतिक सिप (घ) बौद्धिक तथा मानसिक सिप (ङ) स्वास्थ्य, पोषण, सुरक्षा र वातावरण सिप (च) सिर्जनात्मक सिप	३८४
२.	विषयगत सिप सिकाइका क्षेत्र	(क) भाषिक सिप (ख) पूर्वगणितीय सिप (ग) दृश्यकला, कार्यतरिका र सिर्जनशीलता (घ) वरपरको वातावरण (ङ) सामाजिक सिप	१९२
जम्मा			५७६

(उपर्युक्त तालिकामा उल्लिखित क्रियाकलाप र समयबाहेक मनोरञ्जन क्रियाकलाप, बाह्य खेल र आराम गर्ने समय गरी कम्तीमा दैनिक १ घण्टाका दरले वर्षभरिमा २५६ घण्टासम्म वार्षिक समय थप हुनसक्ने छ ।)

स्रोत: पाठ्यक्रम विकास केन्द्र, सानोठिमी भक्तपुर ।

७.२ आधारभूत शिक्षा (कक्षा १-३) को पाठ्यक्रम संरचना

तालिका ३ : आधारभूत शिक्षा (कक्षा १-३) को पाठ्यक्रम संरचना

क्र.स.	विषयसम्बन्धी क्रियाकलाप	पाठ्यघण्टा	वार्षिक कार्यघण्टा
१.	भाषिक सिप विकाससम्बन्धी क्रियाकलाप (नेपाली)	५	१६०
२.	भाषिक सिप विकाससम्बन्धी क्रियाकलाप (अङ्ग्रेजी)	४	१२८
३.	गणितीय सिप विकाससम्बन्धी क्रियाकलाप	४	१२८
४	विज्ञान, स्वास्थ्य र शारीरिक शिक्षासम्बन्धी क्रियाकलाप	४	१२८
५.	सामाजिक अध्ययन, चारित्रिक विकास तथा सिर्जनात्मक कलासम्बन्धी क्रियाकलाप	४	१२८
६.	मातृभाषिक सिप/स्थानीय विषयवस्तुसम्बन्धी क्रियाकलाप	५	१६०
	जम्मा	२६	८३२

(पठनपाठन सञ्चालनका लागि उपयोग भएको ३२ घण्टाको समयावधिलाई १ पाठ्यघण्टा (Credit hour) मानिएको छ ।)

स्रोत: पाठ्यक्रम विकास केन्द्र, सानोठिमी भक्तपुर ।

स्थानीय विषयअन्तर्गत मातृभाषा, स्थानीय इतिहास तथा संस्कृति, संस्कृत भाषा र स्थानीय ज्ञान, सिप, कला तथा प्रविधिमा आधारित विषयसँग सम्बन्धित क्रियाकलाप पर्ने छन् । सिर्जनात्मक सिप विकाससम्बन्धी क्रियाकलापलाई अन्य विषयक्षेत्रका क्रियाकलापहरूसँग पनि सम्बन्धित गराउनुपर्ने छ । स्थानीय विषयको पाठ्यक्रम र पाठ्यसामग्री विद्यालयले स्थानीय विज्ञ, अभिभावक तथा स्थानीय तहको सहयोग र समन्वयमा विकास गरी कार्यान्वयनमा ल्याउनु पर्नेछ ।

७.३ आधारभूत शिक्षा (कक्षा ४-५) को पाठ्यक्रम संरचना

तालिका ४ : आधारभूत शिक्षा (कक्षा ४-५) को पाठ्यक्रम संरचना

क्र.स.	विषय	पाठ्यघण्टा	वार्षिक कार्यघण्टा
१.	नेपाली	५	१६०
२.	अङ्ग्रेजी	५	१६०
३.	गणित	५	१६०
४	विज्ञान तथा प्रविधि	५	१६०
५.	सामाजिक अध्ययन तथा मानव मूल्य शिक्षा	५	१६०
६.	स्वास्थ्य, शारीरिक तथा सिर्जनात्मक कला	३	९६
७.	मातृभाषा/स्थानीय विषय	४	१२८
	जम्मा	३२	१०२४

स्रोत: पाठ्यक्रम विकास केन्द्र, सानोठिमी भक्तपुर ।

स्थानीय विषयअन्तर्गत मातृभाषा, स्थानीय इतिहास तथा संस्कृति, संस्कृत भाषा र स्थानीय ज्ञान, सिप, कला तथा प्रविधिमा आधारित विषयसँग सम्बन्धित क्रियाकलाप पर्ने छन् । स्थानीय विषयको पाठ्यक्रम र पाठ्यसामग्री विद्यालयले स्थानीय तहको सहयोग र समन्वयमा स्थानीय विज्ञ तथा अभिभावकको संलग्नतामा विकास गरी कार्यान्वयनमा ल्याउने छ ।

७.४ आधारभूत शिक्षा (कक्षा ६-८) को पाठ्यक्रम संरचना

तालिका ५ : आधारभूत शिक्षा (कक्षा ६-८) को पाठ्यक्रम संरचना (साधारण)

क्रस.	विषय	पाठ्यघण्टा	वार्षिक कार्यघण्टा
१.	नेपाली	५	१६०
२.	अङ्ग्रेजी	५	१६०
३.	गणित	५	१६०
४	विज्ञान तथा प्रविधि	५	१६०
५.	सामाजिक अध्ययन तथा मानव मूल्य शिक्षा	५	१६०
६.	स्वास्थ्य तथा शारीरिक (सिर्जनात्मक कलासहित)	३	९६
७.	मातृभाषा वा स्थानीय विषय वा संस्कृत भाषा	४	१२८
जम्मा		३२	१०२४

स्रोत: पाठ्यक्रम विकास केन्द्र, सानोठिमी भक्तपुर ।

८. स्थानीय पाठ्यक्रम (कक्षा १-८) को संरचना

टोखाका विद्यालय तहमा लागु हुने स्थानीय पाठ्यक्रमको संरचना निम्नानुसार रहेको छ :

क्र. स.	विषय	विषयवस्तु	कक्षा १-३		कक्षा ४-८	
			पाठ्यघण्टा	वार्षिक कार्यघण्टा	पाठ्यघण्टा	वार्षिक कार्यघण्टा
१.	हाम्रो टोखा	टोखा परिचय	१.५	४८	१	३२
		जीवन शैली र संस्कार	०.५	१६	०.५	१६
		परम्परागत ज्ञान, सिप र प्रविधि	०.५	१६	०.५	१६
२.	विद्यालयको आवश्यकतामा आधारित विषय	अस्माकम् संस्कृतम् वा	२.५	८०	२	६४
		कम्प्युटर वा	२.५	८०	२	६४
		लेखा वा	२.५	८०	२	६४
		अतिरिक्त गणित वा	२.५	८०	२	६४
		अन्य	२.५	८०	२	६४
जम्मा			५	१६०	४	१२८

९. तहगत सक्षमता

कक्षा १-५

- टोखामा पाइने वनस्पति तथा पशुपंक्षीको (जैविक विविधता) पहिचान
- टोखामा रहेका नदीनाला, पोखरी, ढुङ्गेधारा, खनिज पदार्थ आदिको परिचय
- टोखाका प्राकृतिक तथा मानवजन्य बिपतिहरूको पहिचान र त्यसमा होशियारी
- टोखाका प्रचलित कला, चाडपर्व र संस्कृतिको पहिचान
- टोखाका ऐतिहासिक स्थलहरूको परिचय
- असल सामाजिक मूल्य मान्यताको अनुसरण तथा विकृति र यसको रोकथाम
- टोखाका पेसा, व्यवसाय र आर्थिक क्रियाकलापहरूको पहिचान
- योग, आयुर्वेद, व्यायाम र खेलकुद सम्बन्धी परिचय
- पूर्वीय जीवनशैली र संस्कारको सचेतना र अवलम्बन

ज) परम्परागत ज्ञान, सीप तथा प्रविधिको बोध र अवलम्बन

कक्षा ६-८

क) टोखामा पाइने वनस्पति तथा पशुपंक्षीको (जैविक विविधता) पहिचान र संरक्षण

ख) टोखाको भौगोलिक अवस्था र यहाँ रहेका नदीनाला, पोखरी, ढुङ्गेधारा, खनिज पदार्थ आदिको परिचय, महत्त्व र संरक्षण

ग) टोखाका प्राकृतिक तथा मानवजन्य बिपत्तिहरूको पहिचान र सोबाट बचावट

घ) टोखाका प्रचलित कला, चाडपर्व र संस्कृतिको पहिचान र सहभागिता

ङ) टोखाका ऐतिहासिक स्थलहरूको परिचय, महत्त्व बोध र संरक्षणमा सहभागिता

च) असल सामाजिक मूल्य मान्यताको अनुशरण तथा सकारात्मक व्यवहारको पालना एवम विकृति र यसको रोकथाम

छ) टोखाका पेसा, व्यवसाय र आर्थिक क्रियाकलापहरूको परिचय, फाईदा र चुनौती तथा अभिमुखीकरण

ज) योग, व्यायाम, आयुर्वेद र खेलकुद सम्बन्धी परिचय तथा अभ्यास

झ) पूर्वीय जीवनशैली र संस्कारको अभिमुखीकरण तथा अवलम्बन

ञ) परम्परागत ज्ञान, सीप तथा प्रविधिको बोध र उपयोग

१०. विषयवस्तुको छनौट

क) टोखाको स्थानीय वातावरणमा पाइने वनस्पति, जडीबुटी र पशुपंक्षीहरू, प्रदूषण, फोहोरमैला व्यवस्थापन, उर्जा, जलवायु परिवर्तन

ख) टोखाको भौगोलिक अवस्था, यस सेरोफेरोमा रहेका नदीनाला, पोखरी, ढुङ्गेधारा र खनिज पदार्थ

ग) टोखाका मुख्य विपदहरू: भूकम्प, बाढी, पहिरो, आगजनी, चट्याङ, हुरी, बतास र सडक दुर्घटना

घ) टोखाको इतिहास, प्रचलित भाषा, चाडपर्व, धर्मसंस्कृति, रीतिरिवाज र भेषभुषा

ङ) टोखामा रहेका मठ, मन्दिर, गुम्बा, चर्च र अन्य धार्मिक सम्पदाहरू

च) सामाजिक मूल्यमान्यता र सकारात्मक व्यवहार तथा विकृति र यसको रोकथाम

छ) टोखामा प्रचलित पेसा, व्यवसाय, उद्योगधन्दा तथा आयआर्जनका क्रियाकलापहरू (पशुपालन, खेतीपाती, जडीबुटी खेती, हस्तकला, होटल व्यवसाय, पर्यटन आदि)

ज) टोखामा परम्परागत रूपमा खेल्ने खेलहरू र योग व्यायाम तथा आयुर्वेदसँग सम्बन्धित अभ्यासहरू

झ) असल जीवन शैली, आहार व्यवहार तथा संस्कारको अवलम्बन

ञ) परम्परागत ज्ञान, सीप तथा प्रविधि र तिनीहरूको अभ्यास

११. विषय क्षेत्र र क्रम

कक्षा १-६

विषय क्षेत्र	मुख्य विषयवस्तु	कक्षा १	कक्षा २	कक्षा ३	कक्षा ४	कक्षा ५	कक्षा ६	कक्षा ७	कक्षा ८
स्थानीय जनसङ्ख्या, वातावरण र जैविक विविधता	जातजाति, जनसङ्ख्या र वातावरण	<input type="checkbox"/> स्थानीय जातजाति <input type="checkbox"/> मुख्य बस्ती <input type="checkbox"/> वातावरणको परिचय	<input type="checkbox"/> नेवार जाति <input type="checkbox"/> बस्ती <input type="checkbox"/> वातावरणबाट हुने फाईदाहरू	<input type="checkbox"/> तामाङ जाति <input type="checkbox"/> बस्ती <input type="checkbox"/> स्वच्छ वातावरणको परिचय र फाईदाहरू	<input type="checkbox"/> खस आर्य जाति <input type="checkbox"/> बस्ती <input type="checkbox"/> वातावरणका तत्वहरू	<input type="checkbox"/> जातिगत समन्वय <input type="checkbox"/> बस्ती <input type="checkbox"/> मानव निर्मित र प्राकृतिक वातावरणको परिचय	<input type="checkbox"/> मुख्य बस्तीको परिचय <input type="checkbox"/> वडागत जनसङ्ख्या <input type="checkbox"/> वातावरण र मानव बचको अन्तरसम्बन्ध	<input type="checkbox"/> बसाइसाइ <input type="checkbox"/> वातावरण र मानव बचको सम्बन्ध राख्न आवश्यक प्रक्रियाहरू <input type="checkbox"/> वातावरण विनास र यसका कारणहरू	<input type="checkbox"/> वातावरण विनासका कारणहरू <input type="checkbox"/> वातावरण बिनास न्यूनीकरणका उपायहरू
	भौगोलिक अवस्था	<input type="checkbox"/> आफू बसेको नगरपालिका तथा ठाउँको नाम र ठेगाना <input type="checkbox"/> आफ्नो वरपरको सडक र बाटोको नाम	<input type="checkbox"/> आफू बसेको ठाउँको भौगोलिक अवस्था <input type="checkbox"/> आफ्नो ठाउँमा आउन बाटोहरूको पहिचान	<input type="checkbox"/> आफ्नो ठाउँको भौगोलिक अवस्थाको जानकारी <input type="checkbox"/> स्थानीय सरकारको परिचय	<input type="checkbox"/> आफ्नो ठाउँको मूबनोट <input type="checkbox"/> आफ्नो वडाको जानकारी	<input type="checkbox"/> नगरपालिकाको जानकारी <input type="checkbox"/> नगरपालिकाको नक्शा <input type="checkbox"/> नगर कार्यपालिकाको गठन	<input type="checkbox"/> टोखा नगरपालिकाको चिनारी <input type="checkbox"/> टोखा नगरपालिकाको नक्सामा स्वास्थ्य तथा शैक्षिक संस्था	<input type="checkbox"/> टोखा नगरपालिकाको नक्सामा महत्वपूर्ण ठाउँहरू <input type="checkbox"/> वडा समितिको परिचय र यसका काम	<input type="checkbox"/> नगरपालिकाको भौगोलिक अवस्थिति (Longitude and latitude) <input type="checkbox"/> संकेत सहितको नक्सा र ठाउँहरू सहित १भित्तभलम०
	जैविक विविधता	<input type="checkbox"/> घरपालुवा जनावरहरूको नाम <input type="checkbox"/> वन्यजन्तुहरूको नाम	<input type="checkbox"/> स्थानीय क्षेत्रमा पाईने घरपालुवा तथा वन्यजन्तुहरूको जानकारी	<input type="checkbox"/> स्थानीय स्रोतविरुवाहरूका जानकारी	<input type="checkbox"/> स्थानीय स्रोतविरुवाहरूको महत्त्व राहूको सूची	<input type="checkbox"/> स्थानीय क्षेत्रमा पाईने घरहरूको संरक्षणको अवस्था <input type="checkbox"/> वनका प्रकार, परिचय र महत्त्व (निजी वन, कृबुलियती, धार्मिक, सामुदायिक, राष्ट्रिय वन-वन राष्ट्रिय निकुञ्ज) नाम र परिचय	<input type="checkbox"/> स्थानीय क्षेत्रमा पाईने घरहरूको संरक्षणको अवस्था <input type="checkbox"/> सामुदायिक वनको परिचय, फाईदा र स्थानीय क्षेत्रमा रहेका सामुदायिक वन-वन राष्ट्रिय निकुञ्ज) नाम र परिचय	<input type="checkbox"/> स्थानीय क्षेत्रमा पाईने वन्यजन्तुको संरक्षणको अवस्था <input type="checkbox"/> सामुदायिक वनको परिचय, फाईदा र स्थानीय क्षेत्रमा रहेका सामुदायिक वन-वन राष्ट्रिय निकुञ्ज) नाम र परिचय	<input type="checkbox"/> शिवपुरी नागार्जुन राष्ट्रिय निकुञ्जको परिचय <input type="checkbox"/> निकुञ्जको जैविक विविधता <input type="checkbox"/> राष्ट्रिय निकुञ्जबाट हुने फाईदाहरू
	जलस्रोत	<input type="checkbox"/> पानीका स्रोतहरू	<input type="checkbox"/> स्थानीय क्षेत्रमा उपलब्ध पानीका स्रोतहरू र पानीको उपयोग	<input type="checkbox"/> पानीका स्रोतहरू कोहर हुने कारणहरू <input type="checkbox"/> विष्णुमती खोला	<input type="checkbox"/> पानीको स्रोत संरक्षणका उपायहरू <input type="checkbox"/> साइला खोला	<input type="checkbox"/> जमिनमुनिको पानी <input type="checkbox"/> पानी शुद्धिकरणका उपायहरू <input type="checkbox"/> झरना	<input type="checkbox"/> जलस्रोत संरक्षण तथा व्यवस्थापनको परिचय <input type="checkbox"/> महत्त्व <input type="checkbox"/> टोखाका पोखरी	<input type="checkbox"/> जलस्रोत संरक्षण तथा व्यवस्थापनका उपायहरू <input type="checkbox"/> टोखाका टुङ्गेधारा <input type="checkbox"/> खानेपानी कार्यालयहरू	<input type="checkbox"/> राष्ट्रिय निकुञ्जको संरक्षणमा विद्यार्थी तथा स्थानीयको भूमिका <input type="checkbox"/> जलस्रोत संरक्षण तथा व्यवस्थापनका प्रक्रिया (खानेपानी)
	वातावरण प्रदूषण				<input type="checkbox"/> स्थानीय वातावरण प्रदूषणको परिचय	<input type="checkbox"/> स्थानीय वातावरण प्रदूषणका प्रकार (जल, वायु, ध्वनि, जमीन)	<input type="checkbox"/> स्थानीय वातावरण प्रदूषणका कारण असरहरू <input type="checkbox"/> जल, वायु, ध्वनि, जमीन प्रदूषणका कारण असरहरू <input type="checkbox"/> जल, वायु, ध्वनि, जमीन प्रदूषणका कारण असरहरू	<input type="checkbox"/> स्थानीय वातावरण प्रदूषण न्यूनीकरणका उपायहरू- जल, वायु, ध्वनि, जमीन प्रदूषणका कारण असरहरू <input type="checkbox"/> स्थानीय वातावरण प्रदूषण न्यूनीकरणका उपायहरू- जल, वायु, ध्वनि, जमीन प्रदूषणका कारण असरहरू	<input type="checkbox"/> स्थानीय वातावरण प्रदूषण र जलवायु परिवर्तनले स्थानीय क्षेत्रमा पारेको असरहरू र तिनको प्रभाव

								मदूषणको न्यूनीकरणमा स्थानीय समुदाय, व्यक्ति तथा संघसंस्थाहरू	जलवायु परिवर्तनले गरेको असरहरू र तिनको प्रभाव न्यूनीकरण र अनुकुलताका लागि स्थानीय स्तरमा उपायहरू		
	फोहोरमैला व्यवस्थापन	<input type="checkbox"/> फोहोरमैलाको परिचय	<input type="checkbox"/> व्यक्तिगत, घर, आँगन, विद्यालय, वातावरणका परिपारिको सरसफाई	<input type="checkbox"/> फोहोरमैलाको प्रकार (कुहिने नकुहिने)	<input type="checkbox"/> फोहोरमैलाको वर्गीकरण (ठोस तरल)	<input type="checkbox"/> फोहोरमैलाको असर	<input type="checkbox"/> फोहोरमैला व्यवस्थापनको परिचय	<input type="checkbox"/> फोहोरमैलाको घटाउने मुन प्रयोग, प्रसोधन	<input type="checkbox"/> कम्पोस्टिड (गड्यौले मल बनाउने, बिन कम्पोस्टिड तथा पिट कम्पोस्टिड गन प्रक्रिया	<input type="checkbox"/> फोहोरमैला व्यवस्थापनमा स्थानीय समुदाय, व्यक्ति तथा संघसंस्थाको भूमिका तथा प्रक्रिया	
प्रकोप तथा विपद् व्यवस्थापन	प्रकोप तथा विपद्को परिचय, वर्गीकरण र बच्ने उपायहरू तथा व्यवस्थापन	<input type="checkbox"/> विभिन्न प्रकोप र विपत्तिहरूको नाम	<input type="checkbox"/> स्थानीय क्षेत्रमा भएका तथा हुनसक्ने प्रकोप/विपद् महिचान	<input type="checkbox"/> प्राकृतिक तथा मानवीय कारण हुने विपत्तिहरू	<input type="checkbox"/> चट्याङ, हावाहुरी, आगलागी, घर आगलागीको परिचय	<input type="checkbox"/> भूक्षय, पहिरो, वाढी तथा डुबानको परिचय तथा कारणहरूको महिचान	<input type="checkbox"/> विभिन्न प्राकृतिक विपद्हरूको रोकथाम तथा न्यूनीकरण गर्ने उपायहरू	<input type="checkbox"/> विभिन्न मानवीय क्रियाकलापद्वारा हुने विपद्हरूको रोकथाम, क्षति न्यूनीकरण गर्ने उपायहरू	<input type="checkbox"/> प्राकृतिक प्रकोप तथा विपद् व्यवस्थापनको योजना निर्माण	<input type="checkbox"/> सवारी सुरक्षाको व्यवस्थापनमा योजना निर्माण	
धार्मिक,सांस्कृतिक, ऐतिहासिक र भाषिक सम्पदा	स्थानीय साँस्कृतिक सम्पदा, भाषा, धर्म, कला, ऐतिहासिक महिचान	<input type="checkbox"/> स्थानीय जातजातीको नाम र परिचय	<input type="checkbox"/> स्थानीय जातजातीको आदिम पेशा र व्यवसाय महिचान	<input type="checkbox"/> स्थानीय क्षेत्रमा बोलिने भाषा र लिपि	<input type="checkbox"/> स्थानीय क्षेत्रमा बोलिने भाषाको परिचय	<input type="checkbox"/> स्थानीय भाषा र ऐतिहासिक स्थलको महत्व	<input type="checkbox"/> टोखा नामाकरणको इतिहास	<input type="checkbox"/> स्थानीय साँस्कृतिक ऐतिहासिक, पुरातात्विक तथा धार्मिक मठ मन्दिरको संरक्षण	<input type="checkbox"/> नेपालमा चलेका संवतहरू	<input type="checkbox"/> सम्पदाहरूको संरक्षण र प्रवर्धन	
	परम्परागत संगीत तथा बाजाको महिचान र महत्त्व	<input type="checkbox"/> टोखाका व्यक्तित्व	<input type="checkbox"/> टोखाका संस्थाहरू	<input type="checkbox"/> टोखाका व्यक्तित्व	<input type="checkbox"/> टोखाका व्यक्तित्व	<input type="checkbox"/> टोखाका व्यक्तित्व	<input type="checkbox"/> टोखाका व्यक्तित्व	<input type="checkbox"/> टोखाका व्यक्तित्व	<input type="checkbox"/> काठमाण्डौ उपत्यकाको विश्व सम्पदाको परिचय	<input type="checkbox"/> परम्परागत बाजाको उपयोगिता	<input type="checkbox"/> परम्परागत संगीतको अभ्यास
सामाजिक मुल्य मान्यता, कुरीति र सकारात्मक	साथी, घरपरिवार, शिक्षक, छिमेकी महिचान र आदर सत्कार	<input type="checkbox"/> साथी र गुरुहरूसँग घुलमिल	<input type="checkbox"/> साथी, गुरुहरू, परिवारका सदस्यहरू र छिमेकी बालबालिकासँग घुलमिल र आदर सत्कार	<input type="checkbox"/> साथी, गुरुहरू, परिवारका सदस्यहरू र छिमेकीसँग मित्रवत व्यवहार र आदर सत्कार			<input type="checkbox"/> बेल विवाह, बहु विवाह	<input type="checkbox"/> बाल विवाह तथा बहु विवाहको असर			

व्यवहार	समाजको भवधारणा स्थानीय प्रथा र सामाजिक कुरितीहरू	<input type="checkbox"/> झारा प्रथा	<input type="checkbox"/> गुठी <input type="checkbox"/> छुवाछुत र यसका असर	<input type="checkbox"/> पैचो र सापटी <input type="checkbox"/> बालविवाह र यसका असर	<input type="checkbox"/> स्थानीय समुदाय र समाजको परिचय <input type="checkbox"/> टोल, वडाको परिचय	<input type="checkbox"/> स्थानीय समुदाय र समाज बनेटको परिचय <input type="checkbox"/> टोल, वडा, संघसंस्था आदिको आवश्यकता र महत्त्व	<input type="checkbox"/> आर्थिक विभेद- धनी गरीबको भिन्नता), <input type="checkbox"/> भैङ्गिक विभेद, जातिय विभेद, सामाजिक विभेद <input type="checkbox"/> सामाजिक कुरिती, विभेद विरुद्ध स्थानीय क्षेत्रमा गर्न सकिने कार्यहरू <input type="checkbox"/> स्थानीय क्षेत्रमा हुने धुम्रपान, मद्यपान, लागु औषध जस्ता दूर्यसनीको नियन्त्रणका उपाय	<input type="checkbox"/> आर्थिक विभेद- धनीगरीबको विभेदको असर <input type="checkbox"/> लैङ्गिक विभेद, जातीय विभेद सामाजिक विभेदको असर <input type="checkbox"/> स्थानीय क्षेत्रमा हुने धुम्रपान, मद्यपान, लागु औषध जस्ता दूर्यसनीको नियन्त्रणबाट हुने उपलब्धि	<input type="checkbox"/> सामाजिक विभेद र कुरिती सम्बन्धी कानूनी प्रावधान <input type="checkbox"/> सामाजिक कुरितीहरू विरुद्ध स्थानीय क्षेत्रमा गर्न सकिने कार्यक्रमहरू (घरदैलो सचेतना, पोष्टरिङ्ग, -याली, सडक नाटक आदि) <input type="checkbox"/> टोल, वडा, संघ संस्था आदिबारे जनचेतना फैलाउन तथा वातावरण संरक्षणमा व्यक्ति र समाजको भूमिका
स्थानीय पेशा व्यवसाय र आर्थिक क्रियाकलाप	कृषि	<input type="checkbox"/> कृषि र बालीनालीको नाम <input type="checkbox"/> गमला खेती	<input type="checkbox"/> कृषि पेशामा बालीनालीको प्रकारको सूची <input type="checkbox"/> अन्नवाली	<input type="checkbox"/> कृषि उत्पादनको परिचय <input type="checkbox"/> तरकारी खेती	<input type="checkbox"/> कृषि उत्पादनका सामान्य फाइदाहरू <input type="checkbox"/> कौसी खेती	<input type="checkbox"/> कृषि उत्पादनका सामान्य बिधिहरू <input type="checkbox"/> टनेल खेती	<input type="checkbox"/> कृषिको पेशाको ब्यावसायिक परिचय <input type="checkbox"/> फलफूल खेती	<input type="checkbox"/> कृषि ब्यवसायका मुनौतीहरू <input type="checkbox"/> च्याउ खेती	<input type="checkbox"/> कृषिको महत्त्व र योगदान <input type="checkbox"/> पशुपालन
	ब्यापार	<input type="checkbox"/> विभिन्न ब्यवसायको नाम र परिचय	<input type="checkbox"/> आफ्नो वरीपरी भएका विभिन्न पेशा ब्यवसायको महिचान	<input type="checkbox"/> स्थानीय समाजमा गरिने पेशा र ब्यवसायको सूची	<input type="checkbox"/> पेशा र ब्यवसायको परिचय	<input type="checkbox"/> ब्यापार, पेशा र ब्यवसायको फाइदाहरू	<input type="checkbox"/> ब्यापार, पेशा र ब्यवसायको महत्त्व <input type="checkbox"/> वित्तीय साक्षरता	<input type="checkbox"/> ब्यापार, पेशा र ब्यवसायको बजार ब्यवस्थापन	<input type="checkbox"/> ब्यापारको महत्त्व र योगदान <input type="checkbox"/> उद्यमशीलता
	उद्योग	<input type="checkbox"/> घर परिवारका सदस्यहरूले गर्ने काम	<input type="checkbox"/> स्थानीय क्षेत्रमा भएका उद्योगहरूको नाम	<input type="checkbox"/> स्थानीय उद्योग र उत्पादित बस्तुहरू	<input type="checkbox"/> उद्योगको परिचय र वर्गीकरण	<input type="checkbox"/> उद्योगका फाइदाहरू	<input type="checkbox"/> उद्योगको महत्त्व <input type="checkbox"/> खनिजको परिचय र स्थानीय क्षेत्रमा पाईने खनिजहरूको नाम	<input type="checkbox"/> उद्योगका चुनौतिहरू <input type="checkbox"/> स्थानीय खनिजको महत्त्व	<input type="checkbox"/> स्थानीय क्षेत्रमा उद्योगको आर्थिक योगदान <input type="checkbox"/> खनिज हास हुनका कारण र संरक्षणका उपायहरू तथा संरक्षणमा स्थानीयको भूमिका
	पर्यटन	<input type="checkbox"/> पर्यटकीय ठाउँहरूको नाम	<input type="checkbox"/> पर्यटकीय क्षेत्रहरूको सूची	<input type="checkbox"/> पर्यटकीय क्षेत्रहरूको परिचय	<input type="checkbox"/> पर्यटकीय क्षेत्रहरूको वर्गीकरण	<input type="checkbox"/> पर्यटकीय क्षेत्रहरूको विस्तृत परिचय	<input type="checkbox"/> पर्यटकीय क्षेत्रहरूको महत्त्व	<input type="checkbox"/> पर्यटकीय क्षेत्रहरूको संरक्षणमा हाम्रो भूमिका	<input type="checkbox"/> पर्यटकीय क्षेत्रको संरक्षण प्रबर्धन
खेलकुद र शारिरीक सुस्वास्थ्य	स्वास्थ्य, योग, ध्यान र स्थानीय स्तरमा खेलिने खेलहरूको परिचय	<input type="checkbox"/> शरीरको सरसफाइ <input type="checkbox"/> योग ध्यानको परिचय	<input type="checkbox"/> शरीरका अङ्गहरूको सरसफाइ <input type="checkbox"/> योगध्यानको प्रारम्भिक अभ्यास (जीउ तताउने)	<input type="checkbox"/> लुगाको सरसफाइ <input type="checkbox"/> स्थानीय क्षेत्रमा खेलिने खेलहरूको सूची <input type="checkbox"/> योग ध्यानको प्रारम्भिक अभ्यास (बजासन र सुखासन)	<input type="checkbox"/> कपालको सरसफाइ <input type="checkbox"/> स्थानीय क्षेत्रमा याडपर्व, मेलाजात्रामा खेलिने खेलहरूको योग ध्यानको परिचय, (शवास प्रश्वास)	<input type="checkbox"/> कानको सरसफाइ <input type="checkbox"/> स्थानीय क्षेत्रमा याडपर्व, मेलाजात्रामा खेलिने खेलका महत्त्व <input type="checkbox"/> योग ध्यानका फाइदा	<input type="checkbox"/> खानामा रेशा, बोक्रा चोकर <input type="checkbox"/> विभिन्न प्रकारका योग तथा अभ्यास विधिहरू	<input type="checkbox"/> अम्लीय र क्षारीय खान <input type="checkbox"/> स्थानीय क्षेत्रमा भएका योग ध्यान केन्द्रको परिचय <input type="checkbox"/> योग तथा अभ्यास प्राणायाम)	<input type="checkbox"/> भोजन व्यवस्थापन <input type="checkbox"/> योग ध्यानलाई दैनिक जीवनमा प्रयोग <input type="checkbox"/> योग ध्यानबाट स्वास्थ्यमा पर्ने सकारात्मक प्रभाव
जीवन शैली र संस्कार	जीवन शैली	<input type="checkbox"/> सरल जीवनयापन <input type="checkbox"/> जन्म दिन	<input type="checkbox"/> सन्तुलित भोजन <input type="checkbox"/> गुफा राख्ने	<input type="checkbox"/> शुभाचरण <input type="checkbox"/> बेल विवाह	<input type="checkbox"/> निद्रा-विश्राम	<input type="checkbox"/> शुभविचार	<input type="checkbox"/> स्वव्यवस्थापन <input type="checkbox"/> पूर्वाग्रहबाट मुक्ति	<input type="checkbox"/> जीवनको एक महान् सक्षय निर्धारण र त्यसमा प्रयासरत हुने	<input type="checkbox"/> इमान्दारिता, संयम र निष्पक्षता <input type="checkbox"/> सम्झौताको प्रयास गरौं

								<input type="checkbox"/> तथ्यका आधारमा तर्क गरौं, विचार प्रष्ट राखौं	
संस्कार	<input type="checkbox"/> भ्रामकरण र अक्षराम्भ <input type="checkbox"/> पूजा गर्ने	<input type="checkbox"/> समावर्तन र छैठी <input type="checkbox"/> यज्ञ गर्ने	<input type="checkbox"/> अभिविष्करण र केशान्त <input type="checkbox"/> ब्रत बस्ने	<input type="checkbox"/> अन्नप्रासन र कर्णवेध <input type="checkbox"/> अन्त्येष्ठी कर्म	<input type="checkbox"/> विद्यारम्भ र चुडाकर्म <input type="checkbox"/> श्राद्ध कर्म <input type="checkbox"/> उपवासको महत्व	<input type="checkbox"/> यज्ञोपवित, विवाह संस्कार <input type="checkbox"/> दान कर्म	<input type="checkbox"/> सीमान्तोनयन र जातकर्म संस्कार <input type="checkbox"/> बेलपत्रको महिमा	<input type="checkbox"/> गर्भाधान र पुंसवन संस्कार <input type="checkbox"/> फूलको महिमा	
शोलीचाली, शिष्टाचार	<input type="checkbox"/> धन्यवाद <input type="checkbox"/> अतिथिका आदर सत्कार या सम्मान	<input type="checkbox"/> सदभाव <input type="checkbox"/> शिष्ट या सभ्य आचरण	<input type="checkbox"/> क्षमा <input type="checkbox"/> विनम्रता	<input type="checkbox"/> सहयोग <input type="checkbox"/> सभ्य व्यवहार <input type="checkbox"/> गैगुनीलाई गुनले मारौं	<input type="checkbox"/> सकारात्मक सोच <input type="checkbox"/> स्वागत	<input type="checkbox"/> ब्रह्मवैवत पुराण <input type="checkbox"/> सकारात्मक सोच	<input type="checkbox"/> गरुण पुराण <input type="checkbox"/> माहुनाको सत्कार	<input type="checkbox"/> अग्नि पुराण <input type="checkbox"/> रोगी, असहाय र गरिबहरूप्रति व्यवहार	
स्वस्थ बानी र रोगको रोकथाम, पहिचान, परीक्षण र उपचार	<input type="checkbox"/> आयुर्वेदको अर्थ <input type="checkbox"/> घरेलु उपचार	<input type="checkbox"/> नेपालमा वर्तमान स्वास्थ्य अवस्था <input type="checkbox"/> जडीबुटी उपचार	<input type="checkbox"/> रोगहरू र परीक्षण <input type="checkbox"/> आयुर्वेदको परिचय र इतिहास	<input type="checkbox"/> रोगको पहिचान <input type="checkbox"/> आयुर्वेदका अंगहरू <input type="checkbox"/> धार्मिक ग्रन्थमा आयुर्वेद	<input type="checkbox"/> भान्सामा प्रयोग हुने मसला <input type="checkbox"/> आयुर्वेदको सिद्धान्त तथा उद्देश्य	<input type="checkbox"/> केही रोगको उपचार <input type="checkbox"/> योग उपचार	<input type="checkbox"/> केही रोगको उपचार <input type="checkbox"/> पञ्चकर्म उपचार <input type="checkbox"/> मृद्धतिहरू	<input type="checkbox"/> क्षारसूत्र उपचार <input type="checkbox"/> मृद्धतिहरू <input type="checkbox"/> रोगको रोकथाम <input type="checkbox"/> खानाका ६ रस	
पूजा	<input type="checkbox"/> तुलसी पूजा <input type="checkbox"/> पिपलको पूजा	<input type="checkbox"/> पाञ्चायन पूजा <input type="checkbox"/> नाग पूजा	<input type="checkbox"/> भीमरथारोहण <input type="checkbox"/> घौरासी पूजा <input type="checkbox"/> समय पूजा	<input type="checkbox"/> गरुड पूजा <input type="checkbox"/> खड्ग पूजा <input type="checkbox"/> भूमि पूजा	<input type="checkbox"/> श्रीस्वस्थानी पूजा <input type="checkbox"/> नारायण पूजा	<input type="checkbox"/> जन्म दिन <input type="checkbox"/> सत्यनारायण पूजा	<input type="checkbox"/> श्रीमद्भागवत गीता <input type="checkbox"/> रूढी पूजा	<input type="checkbox"/> देवी भागवत यज्ञ <input type="checkbox"/> म्ह पूजा	
परम्परागत ज्ञान, सिप र प्रविधि	<input type="checkbox"/> परम्परागत खानेकुरा (क्वाँटी र फलफुल) <input type="checkbox"/> दैनिक जीवनमा उपयोगी हुने यन्त्र तथा उपकरणहरू <input type="checkbox"/> परम्परागत औषधी (हिड बिरेनुन र ज्वानो)	<input type="checkbox"/> परम्परागत खानेकुरा (बारा र अचार) <input type="checkbox"/> परम्परागत औषधी (बेसार दुध र भोगटेको मन्टा) <input type="checkbox"/> मुद्रा <input type="checkbox"/> वातावरण व्यवस्थापनमा परम्परागत ज्ञान	<input type="checkbox"/> परम्परागत खानेकुरा (कसार) <input type="checkbox"/> परम्परागत औषधी (घरिअम्ली र अश्वगन्धा) <input type="checkbox"/> खाद्य सुरक्षा <input type="checkbox"/> जैविक विविधताको संरक्षण	<input type="checkbox"/> परम्परागत खानेकुरा (ढकनी र सातु) <input type="checkbox"/> परम्परागत औषधी (हर्रो र यार्चागुन्बु) <input type="checkbox"/> कालाजिरा र कालिसिन्की) <input type="checkbox"/> मानक चिहन <input type="checkbox"/> संस्कृत भाषा <input type="checkbox"/> मन्दिर, प्यागोडा तथा स्तूपहरूको निर्माण	<input type="checkbox"/> परम्परागत खानेकुरा (योमरी र सेलरोटी) <input type="checkbox"/> परम्परागत औषधी (हर्रो र यार्चागुन्बु) <input type="checkbox"/> स्थानीय भाषा <input type="checkbox"/> धातुशास्त्र, <input type="checkbox"/> समुदायको पहिचान र सामाजिक समन्वय	<input type="checkbox"/> परम्परागत खानेकुरा (चाकु) <input type="checkbox"/> परम्परागत औषधी (मेवा) <input type="checkbox"/> वेदको परिचय <input type="checkbox"/> शिल्प विज्ञान <input type="checkbox"/> सांस्कृतिक सम्पदा उत्पादन (निम, हलेदो,...) <input type="checkbox"/> जीवनस्तरमा सुधारमा परम्परागत ज्ञान	<input type="checkbox"/> परम्परागत खानेकुरा (खिचडी र गुन्दुक) <input type="checkbox"/> परम्परागत औषधी (अनार र घिउकुमारी) <input type="checkbox"/> वेद (ऋग्वेद, यजुर्वेद) <input type="checkbox"/> फरक किसिमको पात्रो <input type="checkbox"/> सांस्कृतिक सम्पदा दिगो विकासका लागि परम्परागत ज्ञान <input type="checkbox"/> टोखाका व्यक्तित्व	<input type="checkbox"/> परम्परागत खानेकुरा (योमरी) <input type="checkbox"/> परम्परागत औषधी (रूदिलो, तुलसी र दुधेझार) <input type="checkbox"/> वेद (सामवेद, अथर्वेद) <input type="checkbox"/> परम्परागत ज्ञानमा महिलाको भूमिका <input type="checkbox"/> वास्तुशास्त्र <input type="checkbox"/> पेटेन्ट दर्ता	
परम्परागत सिप	<input type="checkbox"/> रड बनाउने र रडगाउने कला <input type="checkbox"/> माटोबाट छानाको टायल, बाटोमा ओछ्याउने टायल, विभिन्न गमला तथा अन्य सरसमान बनाउने	<input type="checkbox"/> नहर र कुलोको निर्माण <input type="checkbox"/> ऊनी-सुती होजियारी, गालेंचा निर्माण	<input type="checkbox"/> बत्ती काल्ने <input type="checkbox"/> मूर्तिकला (ढुङ्गा, काठ र धातु)	<input type="checkbox"/> जलव्यवस्थापन <input type="checkbox"/> ऊनी बस्त्र र कार्पेस बनाउने	<input type="checkbox"/> घरेलु र कृषि औजार, सरसामान, <input type="checkbox"/> घण्ट तथा अन्य वस्तुको निर्माणको सिप	<input type="checkbox"/> कृषिका लागि मूलयुक्त नहर, पोखरी र तलाउबाट बालुवामा पानी छानेर पानी वितरण गर्ने प्रणालीको विकास <input type="checkbox"/> माटोबाट छानाको टायल, बाटोमा ओछ्याउने टायल, विभिन्न गमला तथा	<input type="checkbox"/> काष्ठ, तामा, काँस र स्वर्णका चित्र तथा मूर्तिहरू बनाउने <input type="checkbox"/> घरेलु र कृषि औजार सरसामान, <input type="checkbox"/> घण्ट तथा अन्य वस्तुको निर्माण <input type="checkbox"/> चामलको रकसी (ऐला) बनाउने सिप	<input type="checkbox"/> कृषिका लागि मूलयुक्त नहर, पोखरी र तलाउबाट बालुवामा पानी छानेर पानी वितरण गर्ने प्रणालीको विकास <input type="checkbox"/> खानी तथा धातुसम्बन्धी कार्य	

							अन्य सरसमान बनाउने		
परम्परागत प्रविधि	<input type="checkbox"/> आयुर्वेदिक औषधोपचार <input type="checkbox"/> गोरुले तान्ने गाडा <input type="checkbox"/> जलव्यवस्थापन	<input type="checkbox"/> खाद्यप्रविधि <input type="checkbox"/> माछा सङ्कलन गर्ने ढडिया	<input type="checkbox"/> कपासको धागो र तेल प्रयोग गरेर सडकमा बत्ती बाल्ने प्रविधि <input type="checkbox"/> बीजहरूबाट तेल निकाल्ने <input type="checkbox"/>	<input type="checkbox"/> मासु, दूध, फलफूल, तरकारी र गेडागुडीबाट सुक्खा खाद्यपदार्थ बनाउने विधि <input type="checkbox"/> ढिकी	<input type="checkbox"/> पानीघट्टको निर्माण खानी तथा धातुसम्बन्धी	<input type="checkbox"/> मासु, दूध, फलफूल, तरकारी र गेडागुडीबाट सुक्खा खाद्यपदार्थ बनाउने विधि <input type="checkbox"/> माटो पोलेर सामग्री बनाउन प्रयोग गर्ने विशेष किसिमका चक्काको प्रविधि <input type="checkbox"/> हँटा बनाउने प्रविधि	<input type="checkbox"/> वनस्पतिको बोक्राबाट कागज बनाउने प्रविधि <input type="checkbox"/> दैनिक जीवनमा उपयोगी हुने यन्त्र तथा उपकरणहरू <input type="checkbox"/> आरन प्रविधि <input type="checkbox"/> ऊनी बस्त्र बुन्ने र कार्पेट बनाउने उपकरण	<input type="checkbox"/> बालुवाबाट सुन निकाल्ने प्रविधि तथा सुनको जलप परिशुद्धिको प्रविधि <input type="checkbox"/> काष्ठ, तामा, काँस र स्वर्णका चित्र तथा मूर्तिहरू बनाउने <input type="checkbox"/> घरेलु र कृषि औजार, सरसामान, <input type="checkbox"/> घण्ट तथा अन्य वस्तुको निर्माण	

१२. कक्षागत विषयवस्तुको विस्तृतीकरण (पुरा गर्न बाँकी छ)

यस विषयमा कक्षागत रूपमा बालबालिकाहरूले हासिल गर्ने सिकाइ उपलब्धीहरूलाई प्रस्तुत गरिएको छ । विषयवस्तुको क्षेत्रगत विस्तृतीकरण देहायको तालिकामा प्रस्तुत गरिएको छ :

कक्षा १

क्षेत्र	विषयवस्तु	सिकाइ उपलब्धी	विषयवस्तुको विस्तृतीकरण	सिकाइ सहजीकरण क्रियाकलाप	मूल्याङ्कन प्रक्रिया	पाठ्य घण्टी
स्थानीय वातावरण र जैविक विविधता	जातजाति, बस्ती र वातावरणको परिचय	<input type="checkbox"/> स्थानीय जातजातिको सूची बनाउन <input type="checkbox"/> मुख्य बस्तीको परिचय दिन <input type="checkbox"/> वातावरणको परिचय दिन	<input type="checkbox"/> आफ्नो घर तथा विद्यालय वरपर पाइने सजीव वस्तुहरूको नाम <input type="checkbox"/> आफ्नो घर तथा विद्यालय वरपर पाइने निर्जीव वस्तुहरूको नाम	<input type="checkbox"/> विद्यालयबाट वरपर देखिने विभिन्न सजीव वस्तुहरू जस्तै: मान्छे, पशु बोटविरुवा आदि प्रतक्ष्य देखाई वा Picture देखाई तिनीहरूको नाम बताईदिने । <input type="checkbox"/> विद्यालयबाट वरपर देखिने विभिन्न सजीव वस्तुहरू जस्तै: ढुंगा, माटा गाडी आदि प्रतक्ष्य देखाई वा Picture देखाई तिनीहरूको नाम बताईदिने <input type="checkbox"/> सास फेर्ने र नफेर्ने चिनाउने ।	<input type="checkbox"/> आफ्नो घरमा भएका वा पालेका सजीव वस्तुहरूको नाम सोध्ने <input type="checkbox"/> आफ्नो घरमा भएका निर्जीव वस्तुहरूको नाम सोध्ने <input type="checkbox"/> विभिन्न फोटो देखाई सजिव निर्जीव वस्तु चिन्न लगाउने <input type="checkbox"/> बहु बैकल्पिक प्रश्न गर्ने	३
भौगोलिक अवस्था		<input type="checkbox"/> आफु बस्ने नगरपालिका तथा ठाउँको नाम र ठेगाना बताउन <input type="checkbox"/> आफ्नो वरपरको सडक र बाटोको नाम बताउन	<input type="checkbox"/> आफु बस्ने ठाउँको नाम र ठेगाना <input type="checkbox"/> आफ्नो घर विद्यालय नजिकका बाटोको परिचय	<input type="checkbox"/> विद्यार्थीहरूलाई आफ्नो घर भएका ठाउँको नाम र ठेगाना बताईदिई भन्न सिकाउने । <input type="checkbox"/> विद्यार्थीहरूलाई आफ्नो विद्यालय भएको ठाउँको नाम र ठेगाना बताउन र भन्न सिकाउने <input type="checkbox"/> विद्यालय नजिकको सडक, गोरेटो चिनाउने ।	<input type="checkbox"/> आफ्नो घर भएको ठाउँको नाम र ठेगाना सोध्ने <input type="checkbox"/> विद्यालयका नाम र ठेगाना सोध्ने <input type="checkbox"/> विद्यालय नजिकको बाटो सोध्ने । <input type="checkbox"/> चित्र देखाइ बाटो छ, छैन पत्ता लगाउन लगाउने ।	६
जैविक विविधता		<input type="checkbox"/> घरपालुवा जनावरहरूको नाम बताउन <input type="checkbox"/> वन्यजन्तुहरूको नाम बताउन	<input type="checkbox"/> स्थानीय क्षेत्रमा पालिने घरपालुवा जीवजन्तुको नाम <input type="checkbox"/> स्थानीय ठाउँमा वा वनमा पाईने	<input type="checkbox"/> विद्यालय नजिकैको कुनै घर वा फर्ममा लगेर त्यहाँ भएका जीवजन्तु तथा चराचुरुङ्गीहरूको नाम बताईदिने <input type="checkbox"/> स्थानीय क्षेत्रमा पालिने विभिन्न जनावरहरूको फोटो देखाई बताईदिने	<input type="checkbox"/> आफ्नो घर वा नजिकको घर पालिएका जीव जनावरहरूको नाम सोध्ने । <input type="checkbox"/> विभिन्न वन्यजन्तुहरूको फोटो देखाई चिन्न लगाउने	४

			जिवजन्तुको नाम	<input type="checkbox"/> स्थानीय क्षेत्रमा पाइने विभिन्न जनावरहरूको फोटो देखाई बताइदिने । जस्तै: स्याल, बाघ, चितुवा, काग, गिद्ध, रुपी आदि	<input type="checkbox"/> फोटोमार्फत बहुबैकल्पिक प्रश्नहरू गर्ने	
	जलस्रोत	<input type="checkbox"/> पानीका स्रोतहरूको नाम बताउन	<input type="checkbox"/> स्थानीय क्षेत्रमा भएका पानीका विभिन्न स्रोतहरूको नाम	<input type="checkbox"/> स्थानीय क्षेत्रमा भएका पानीका स्रोतहरूको जस्तै: पोखरी, धारा, इनार, खोला, खोल्सा, झरना आदिको फोटो देखाई तिनीहरूको नाम बताइदिने चिनाइदिने । <input type="checkbox"/> विद्यार्थीहरूलाई नजिकको पानीका स्रोतमा अवलोकन भ्रमण गराई त्यसबारे बताइदिने ।	<input type="checkbox"/> पानीका स्रोतहरूको नाम वा सोको चित्र/फोटो देखाई स्रोत चिन्न र भन्न लगाउने । <input type="checkbox"/> पानीका स्रोतहरूको चित्र बनाउन लगाउने ।	४
	फोहोरमैला व्यवस्थापन	<input type="checkbox"/> फोहोरमैलाको परिचय दिन	<input type="checkbox"/> फोहर कसिङ्गरको परिचय <input type="checkbox"/> सरसफाई	<input type="checkbox"/> फोहर र सफा वातावरणको चित्र देखाइ सरसफाईको बारेमा बताइदिने <input type="checkbox"/> कक्षाकोठामा राखिएका डस्टबिनहरूमा कागजका टुक्राहरू राख्न लगाउने । <input type="checkbox"/> खाना खानुअगाडि र खाईसकेपछि हात धुन सिकाउने ।	<input type="checkbox"/> चित्रहरू देखाई सफा र फोहोर वातावरण छुट्याउन लगाउने । <input type="checkbox"/> विद्यार्थीहरूको दैनिक क्रियाकलाप अवलोकन गर्ने । <input type="checkbox"/> पालैपालो हात धुन लगाउने	४
प्रकोप तथा विपद् व्यवस्थापन	प्रकोप तथा विपद्को परिचय	<input type="checkbox"/> विभिन्न प्रकोप र विपद्हरूको नाम बताउन	<input type="checkbox"/> आगलागी, सडक दुर्घटना, बाढी, पहिरो, भुकम्प लगायतको नाम	<input type="checkbox"/> विभिन्न पत्रपत्रिकाहरू तथा पोष्टहरूमा प्रकाशित भएका आगलागी, सडक दुर्घटना, बाढी, पहिरो, भुकम्प सम्बन्धीका चित्रहरू प्रदर्शन गर्ने र चिनाउने । <input type="checkbox"/> विद्यार्थीहरूलाई विद्यालय नजिकको पहिरोको अवलोकन गराउने । <input type="checkbox"/> प्रकोप सम्बन्धी भिडियो देखाउने	<input type="checkbox"/> फोटोहरू देखाई प्रकोपका नामहरू भन्न लगाउने । <input type="checkbox"/> विपत्तिका नाम सम्बन्धित फोटोसित जोडा मिलाउन लगाउने ।	४
धार्मिक, साँस्कृतिक, ऐतिहासिक र भाषिक सम्पदा	स्थानीय साँस्कृतिक सम्पदाको पहिचान	<input type="checkbox"/> स्थानीय साँस्कृतिक, धार्मिक ठाउँको नाम बताउन <input type="checkbox"/> टोखाका मुख्य व्यक्तित्वको परिचय दिन <input type="checkbox"/> टोखाका संस्थाहरूको नाम बताउन	<input type="checkbox"/> स्थानीय जातजाति र भाषाबारे जानकारी (भाषाहरू नेवारी, तामाङ, गुरुङ अन्य) <input type="checkbox"/> स्थानीय साँस्कृतिक, ऐतिहासिक, पुरातात्विक	<input type="checkbox"/> विद्यार्थीहरूलाई कक्षामा भएका साथीहरूको र आफ्नो नाम थर सहित पालैपालो भन्न लगाउने। <input type="checkbox"/> स्थानीय मठमन्दिर, गुम्बा, चर्च, मस्जिदको फोटो देखाई नाम बताइदिने । <input type="checkbox"/> विद्यालय नजिकको मठमन्दिर, गुम्बा,	<input type="checkbox"/> आफ्नो साथीहरूको नाम थर बताउन लगाउने । <input type="checkbox"/> आफ्नो घरवरपर रहेको मन्दिर तथा धार्मिक स्थलको नाम बताउन लगाउने । <input type="checkbox"/> फोटा देखाइ विभिन्न बाजाहरू	५

			तथा धार्मिक मठ मन्दिर, गुम्बा, चर्च, मस्जिदको पहिचान	चर्च, मस्जिदको अवलोकन भ्रमण गराई त्यसको परिचय दिन जस्तै: चण्डेश्वरी मन्दिर: लक्ष्मी देवता, कृष्ण मन्दिर, नारायण मन्दिर, बालकुमारी, पञ्चकुमारी स्तुपा, पिगद्य(मसानकाली), गणेश (च्वे, क्वे र सपनतीर्थ) <input type="checkbox"/> स्थानीय बाजाहरूको नक्सा वा फोटो देखाई चिन्न लगाउने । जस्तै: धिमे, मादल, बाँसुरी आदि	चिन्न लगाउने। <input type="checkbox"/> साँस्कृतिक सम्पदा र ठाउँहरूको जोडा मिलाउन लगाउने ।	
सामाजिक मुल्य मान्यता र सकारात्मक व्यवहार	आदर सत्कार	<input type="checkbox"/> साथी र गुरुहरूसँग घुलमिल हुन <input type="checkbox"/> टोखाको गीत लय हाली गाउन	<input type="checkbox"/> नचिनेकासँग चिनजान गर्न, नमस्कार गर्न समूहमा मिलेर बस्न	<input type="checkbox"/> विद्यार्थीहरू बिच नमस्कार गर्न सिकाइ एक आपसमा परिचय गर्न लगाउने । <input type="checkbox"/> समूहमा बस्न लगाउने । <input type="checkbox"/> आफुभन्दा ठूला मानिस र साथीहरूसँग बोल्दा तपाईं, हजुर जस्ता आदरार्थी शब्दहरू प्रयोग सिकाउने ।	<input type="checkbox"/> दैनिक क्रियाकलापको अवलोकन गर्ने । <input type="checkbox"/> आदरार्थी शब्दहरू प्रयोग गर- आफ्नो साथीको, गुरुको भन्न लगाउने। <input type="checkbox"/> घरका सदस्यहरूको नाम भन्न लगाउने ।	3
स्थानीय पेशा, व्यवसाय र आर्थिक क्रियाकलाप	कृषि	<input type="checkbox"/> विभिन्न कृषि सम्बन्धी बालीनालीको नाम बताउन <input type="checkbox"/> कृषिमा झारा प्रथा प्रयोग बताउन <input type="checkbox"/> गमला खेती	<input type="checkbox"/> तरकारी बाली, अन्नबाली, पशुपालन कौसी खेती <input type="checkbox"/> कृषिमा झारा प्रथा <input type="checkbox"/> गमला खेती	<input type="checkbox"/> स्थानीय स्तरमा उत्पादित कृषिजन्य वस्तुहरू ल्याइ प्रदर्शन गर्ने वा फोटोहरू देखाउने । जस्तै: सागसब्जी, धान, मकै, गाईभैँसी दुध आदि <input type="checkbox"/> विद्यालय परिसर वा नजिकको तरकारी खेती वा अन्य कुनै खेत भएको क्षेत्रमा अवलोकन भ्रमण गराई त्यहाँ उत्पादन हुने वस्तुका बारेमा बताईदिने ।	<input type="checkbox"/> बरिपरि रहेका वालीनालीको चित्र देखाई के हो भनि सोध्ने । <input type="checkbox"/> स्थानीय स्तरमा उपलब्ध हुने बस्तुहरू सोध्ने जस्तै: तरकारीहरूको नाम । <input type="checkbox"/> आफ्नो घरको बारी वा नजिकको बारीमा कुन कुन तरकारीहरू उत्पादन हुन्छन्, भनी तिनको नाम सोध्ने ।	3
	ब्यापार	<input type="checkbox"/> विभिन्न व्यवसायको नाम बताउन	<input type="checkbox"/> किराना पसल, होटल, कपडा, स्टेसनरी, औषधि व्यवसाय, इ व्यवसाय लगायत अन्य व्यवसाय	<input type="checkbox"/> स्थानीय क्षेत्रमा भएका विभिन्न ब्यापारिक क्षेत्रहरूको चित्र संकलन गरी प्रदर्शन गर्ने र चित्र हेरेर पसलको प्रकार चिन्न सिकाउने । <input type="checkbox"/> नजिकको बजार भ्रमण गराई त्यहाँ	<input type="checkbox"/> विद्यालय नजिक भएका विभिन्न पसल, व्यवसायको नाम सोध्ने । <input type="checkbox"/> विद्यार्थीको घर वा वरिपरि भएको पसल के सम्बन्धी हो	3

				भएका विभिन्न पसलहरू देखाइदिन जस्तै: कपडा, किराना, औषधि, होटल, रेस्टुरेन्ट, साइवर आदि ।	सोध्ने । <input type="checkbox"/> विभिन्न चित्रहरू देखाई पसलको प्रकार चिन्न लगाउने ।	
	उद्योग	<input type="checkbox"/> घरपरिवारका सदस्यहरूले गर्ने काम बताउन	<input type="checkbox"/> घर परिवारका सदस्यहरूले दैनिक रूपमा गर्ने कार्य, पेशा जागीर, व्यवसायको नाम	<input type="checkbox"/> विद्यार्थीका परिवारमा आआफ्ना अभिभावकले गर्ने पेशा वा काम सोधी छलफल गर्ने । जस्तै: शिक्षक, प्रहरी, भाँडा पसले, उद्योगमा काम गर्ने, मजदुरी गर्ने खेतीपाती गर्ने आदि । <input type="checkbox"/> मानिसहरूले विभिन्न ठाउँमा काम गरिरहेको फोटोहरू देखाई कुन कुन ठाउँमा काम गर्ने मानिसलाई के भनिन्छ भन्ने बारेमा सिकाउने । जस्तै: विद्यालयमा पढाउने शिक्षक, होटल वा रेस्टुरेन्टमा खाना पकाउने कुक, पसल गर्ने, खेतीपाती गर्ने कृषक आदि।	<input type="checkbox"/> आफ्नो घर परिवारका सदस्यहरूले के के काम गर्छन् सोध्ने । <input type="checkbox"/> फोटो र शब्दको जोडा मिलाउन लगाउने ।	3
	पर्यटन	<input type="checkbox"/> पर्यटकीय ठाउँहरूको नाम बताउन	<input type="checkbox"/> पर्यटकीय क्षेत्रको नाम (मन्दिर, गुम्बा, निकुन्ज, झरना, पार्क आदि)	<input type="checkbox"/> स्थानीय पर्यटकीय क्षेत्रहरूको चित्र संकलन गरी प्रदर्शन गर्ने ठाउँ चिनाईदिने । जस्तै: चण्डेश्वरी मन्दिर, गुम्बा आदि । <input type="checkbox"/> विद्यालय नजिकको पर्यटकीय ठाउँको अवलोकन भ्रमण गराउने	<input type="checkbox"/> चित्र देखाइ कुन पर्यटकीय क्षेत्रको नाम हो भनी सोध्ने <input type="checkbox"/> आफ्नो घर नजिकको पर्यटकीय ठाउँको नाम सोध्ने <input type="checkbox"/> बहुबैकल्पिक प्रश्नोत्तर गर्ने	4
खेलकुद र शारिरीक सुस्वास्थ्य	स्वास्थ्य, योग, ध्यान र स्थानीय स्तरमा खेलिने खेलहरूको परिचय	<input type="checkbox"/> शरीरको सरसफाइ गर्ने <input type="checkbox"/> योग ध्यानको प्रारम्भिक अभ्यास गर्ने	<input type="checkbox"/> शरीरको सरसफाइ <input type="checkbox"/> योग तथा ध्यानको परिचय- <input type="checkbox"/> ठीक बसाई सम्बन्धी जानकारी	<input type="checkbox"/> शरीरको सरसफाइ गर्न सिकाउने <input type="checkbox"/> मेरुदण्ड सोझो बस्न बस्न सिकाउने । <input type="checkbox"/> ताली बजाउन सिकाउने । <input type="checkbox"/> ज्ञान मुद्रा(आँखा चिम्लेर बुढी र चोर औलाको टुप्पा जोडेर तीन औला सोझो गरेर घुडामा राखी शान्त बस्न लगाउने।	<input type="checkbox"/> शरीरको सरसफाइ कसरी गर्न सकिन्छ सोध्ने <input type="checkbox"/> क्रियाकलाप अनुसारको बसाइ तथा व्यवहार परिवर्तन भए नभएको अवलोकन गर्ने । <input type="checkbox"/> एकरूपमा ताली बजाउन लगाउने । <input type="checkbox"/> ज्ञान मुद्रामा बस्न लगा	4
जीवन शैली र संस्कार	जीवन शैली	<input type="checkbox"/> आफ्नो कुल परम्पराअनुसार जन्म	<input type="checkbox"/> जन्म दिन मनाउने <input type="checkbox"/> सरल जीवनयापन गर्ने	<input type="checkbox"/> कुनै एकजना विद्यार्थीको जन्मदिन मनाउने तयारी गर्ने <input type="checkbox"/> अघिल्लो दिन विद्यार्थीहरूलाई	<input type="checkbox"/> तिम्रो जन्मेको बार के हो भनी सोध्ने <input type="checkbox"/> जन्म दिन मनाउन के के	4

		दिन मनाउन <input type="checkbox"/> सरल जीवनयापन गर्न		आवश्यक सामग्री ल्याउन लगाउने <input type="checkbox"/> वैदिक परम्पराअनुसार जन्म दिन मनाउने <input type="checkbox"/> सरल जीवनको परिचय दिन	चाहिन्छ भनी सोध्ने <input type="checkbox"/> सरल जीवन भनेको के हो भनी सोध्ने	
	संस्कार	<input type="checkbox"/> नामकरण संस्कारबारे बोध गर्न <input type="checkbox"/> अक्षराम्भ संस्कार अवलम्बन गर्न <input type="checkbox"/> चलनचल्तीका पूजाको अभ्यास गर्न	<input type="checkbox"/> नामकरण संस्कार <input type="checkbox"/> अक्षराम्भ संस्कार <input type="checkbox"/> पूजाको अभ्यास	<input type="checkbox"/> नामद्वारा परिचित गराउन परिचय कार्यक्रम चलाउने <input type="checkbox"/> नामकरण संस्कारको अभिनय गर्न <input type="checkbox"/> आफ्नो अक्षराम्भका अनुभव आदानप्रदान गर्न लगाउने <input type="checkbox"/> पूजाको परिचय दिन	<input type="checkbox"/> तिम्रो नाम के हो भनी सोध्ने <input type="checkbox"/> तिम्रो नाम कसले राखुभएको हो भनी सोध्ने <input type="checkbox"/> नामकरण समारोहमा भाग लिएको अनुभव सुनाउन लगाउने <input type="checkbox"/> तिमिले लेखेको पहिलो संकेत कस्तो थियो भनी सोध्ने <input type="checkbox"/> पूजामा के के गरिन्छ भनी सोध्ने	3
	बोलीचाली, शिष्टाचार	<input type="checkbox"/> अरूलाई धन्यवाद दिन <input type="checkbox"/> अतिथिका उपयुक्त आदर या सम्मान गर्न	<input type="checkbox"/> धन्यवाद दिने <input type="checkbox"/> आदर या सम्मान गर्ने	<input type="checkbox"/> जोडी बनाई एकले अर्को साथीलाई कुनै काम गर्न लगाउने र सो काम गरेपछि धन्यवाद भन्न लगाउने <input type="checkbox"/> समूहमा काम गर्न लगाई एक समूहले अर्को समूहलाई अभिनयसहित धन्यवाद भन्न लगाउने <input type="checkbox"/> जोडी बनाई नमस्कार गर्न लगाउने <input type="checkbox"/> आदरार्थी शब्दहरू बताई दोहोराउन र प्रयोग गर्न लगाउने	<input type="checkbox"/> तिमिले साथीलाई बाटो छोडिदियो भने साथीले के भन्नपछि भनी सोध्ने <input type="checkbox"/> धन्यवाद कुन कुन बेला भन्नुपछि भनी सोध्ने <input type="checkbox"/> तिमिले को को लाई आदर या सम्मान गर्छौ भनी सोध्ने <input type="checkbox"/> आदरार्थी शब्दहरूको सूची बनाउन लगाउने	3
	स्वस्थ बानी	<input type="checkbox"/> आयुर्वेदको अर्थ बताउन <input type="checkbox"/> घरेलु उपचार बारे बताउन	<input type="checkbox"/> आयुर्वेदको अर्थ <input type="checkbox"/> घरमा गरिने उपचार	<input type="checkbox"/> वेदको अर्थ बताइदिने <input type="checkbox"/> आयुर्वेदको अर्थ <input type="checkbox"/> आयुर्वेदका अनुसार स्वास्थ्यको लागि के के गर्नुपर्छ भनी बताउने	<input type="checkbox"/> आयुर्वेदको अर्थ के हो भनी सोध्ने <input type="checkbox"/> घरमा गरिने उपचार के के हुन् भन्न लगाउने	3
	पूजा	<input type="checkbox"/> घर समुदायमा हुने तुलसी पूजा र पिपलको पूजाको अभ्यास गर्न	<input type="checkbox"/> तुलसी पूजाको अभिनय गर्न <input type="checkbox"/> पिपलको पूजा गर्न <input type="checkbox"/> तुलसी वा पिपलको	<input type="checkbox"/> तुलसीको बोट देखाइ कुन वनस्पतिको नाम हो भनी सोध्ने <input type="checkbox"/> पिपलको रूख देखेका छौ भनी सोध्ने, नदेखेको	<input type="checkbox"/> तुलसीको पात देखाइ कुन वनस्पतिको पात हो भनी सोध्ने <input type="checkbox"/> आफ्नो घर नजिकको पीपल	2

			पूजाविधि	<input type="checkbox"/> तुलसी वा पिपलको पूजा सामग्रीका बारेमा बताइदिने <input type="checkbox"/> तुलसी वा पिपलको पूजाविधि बताउने	रहेको ठाँउको नाम सोध्ने <input type="checkbox"/> तुलसी वा पिपलको पूजाविधि बताउन लगाउने <input type="checkbox"/> बहुबैकल्पिक प्रश्नोत्तर गर्ने	
परम्परागत ज्ञान, सिप र प्रविधि	परम्परागत ज्ञान	<ul style="list-style-type: none"> • क्वाँटी बनाउने तरिका बताउन र फलफुलको सही उपभोग गर्ने • दैनिक जीवनमा उपयोगी हुने यन्त्र तथा उपकरणहरूको नाम बताउन • हिड बिरेनुन र ज्वानोको औषधीका रूपमा प्रयोग गर्ने 	<input type="checkbox"/> क्वाँटी बनाउने तरिका <input type="checkbox"/> दैनिक जीवनमा उपयोगी हुने यन्त्र तथा उपकरणहरू <input type="checkbox"/> हिड बिरेनुन र ज्वानोको औषधीय गुण	<input type="checkbox"/> विद्यार्थीहरूलाई क्वाँटी बनाउने अन्न पालैपालो भन्न लगाउने। <input type="checkbox"/> क्वाँटी देखाई अन्नको नाम बताइदिने । <input type="checkbox"/> विद्यालयमा भएका दैनिक जीवनमा उपयोगी हुने यन्त्र तथा उपकरणहरू अवलोकन गराई त्यसको परिचय दिन जस्तै: कोदालो, झण्डा, घडी, <input type="checkbox"/> हिड बिरेनुन र ज्वानो देखाई चिन्न लगाउने र नचिने नाम बताइदिने <input type="checkbox"/> हिड बिरेनुन र ज्वानोको औषधीय गुण बताउने	<input type="checkbox"/> बिभिन्न अन्नको क्वाँटी देखाइ कुन खानेकुरा हो भनी सोध्ने <input type="checkbox"/> विद्यालयमा भएका दैनिक जीवनमा उपयोगी हुने यन्त्र तथा उपकरणहरू देखाइ नाम सोध्ने <input type="checkbox"/> हिड बिरेनुन कतिबेला प्रयोग गरिन्छ <input type="checkbox"/> ज्वानोको उपयोग बताउन लगाउने <input type="checkbox"/> बहुबैकल्पिक प्रश्नोत्तर गर्ने	५
	परम्परागत सिप	<ul style="list-style-type: none"> • विभिन्न वस्तुको प्रयोग गरी रड बनाउन र वरिपरिका वस्तु रङ्गाउन • माटो प्रयोग भएका वस्तुहरूको नाम बताउन 	<input type="checkbox"/> रड बनाउने अभ्यास <input type="checkbox"/> माटोको काम <input type="checkbox"/> माटोका सामग्रीको प्रयोग	<input type="checkbox"/> विभिन्न वस्तु संकलन गरी ती वस्तुको रड बताउन लगाउने <input type="checkbox"/> माटोका सामग्री निर्माण गर्न लगाउने <input type="checkbox"/> माटोका सामग्रीको प्रयोग बताउने	<input type="checkbox"/> विभिन्न वस्तु देखाइ कुन रडको छ भनी सोध्ने <input type="checkbox"/> माटोका सामग्रीको नाम सोध्ने <input type="checkbox"/> दैनिक प्रयोगमा रहेका माटोका सामग्रीको नाम भन्न लगाउने <input type="checkbox"/> बहुबैकल्पिक प्रश्नोत्तर गर्ने	४
	परम्परागत प्रविधि	<ul style="list-style-type: none"> • औषधीको लेपन बनाउन • गोरुले तान्ने गाडाको प्रक्रिया बताउन • जल व्यवस्थापनको नमुना अभ्यास गर्ने 	<input type="checkbox"/> औषधी पिसाइ <input type="checkbox"/> गोरुले तान्ने गाडा <input type="checkbox"/> जलव्यवस्थापनको नमुना	<input type="checkbox"/> औषधी पिसाइ गर्ने लोहोरो र खल प्रदर्शन गर्दै यसको । <input type="checkbox"/> गोरुले तान्ने गाडाको चित्र वा नमुना देखाइ यसको प्रयोगबारे बताइदिने <input type="checkbox"/> जलव्यवस्थापनको नमुना देखाइ यसको उपयोगिता बताइदिने	<input type="checkbox"/> लोहोरो र खलको चित्र देखाइ कुन वस्तुको नाम हो भनी सोध्ने <input type="checkbox"/> आफ्नो घर नजिकको पर्यटकीय ठाँउको नाम सोध्ने <input type="checkbox"/> बहुबैकल्पिक प्रश्नोत्तर गर्ने	६

जम्मा						८०
-------	--	--	--	--	--	----

कक्षा २

क्षेत्र	विषयवस्तु	सिकाइ उपलब्धी	विषयवस्तुको विस्तृतीकरण	सिकाइ सहजीकरण क्रियाकलाप	मूल्याङ्कन प्रक्रिया	पाठ्य घण्टी
स्थानीय वातावरण र जैविक विविधता	वातावरणको परिचय	<input type="checkbox"/> नेवार जातिको परिचय दिन <input type="checkbox"/> वातावरणबाट हामीलाई हुने फाइदाहरू बताउन <input type="checkbox"/> मुख्य बस्तीको परिचय दिन	<input type="checkbox"/> नेवार जातिको परिचय <input type="checkbox"/> वातावरणबाट हुने फाइदाहरू <input type="checkbox"/> मुख्य बस्ती	<input type="checkbox"/> नेवार जातिको परिचय दिने लगाउने । <input type="checkbox"/> वातावरणबाट हुने फाइदाहरू प्रदर्शन गर्दै बताइदिने <input type="checkbox"/> टोखाका मुख्य बस्तीको वर्णन गरिदिने	<input type="checkbox"/> विद्यालय वरिपरि रहेका नेवार र अन्य जातिहरू छुट्याउन लगाउने । <input type="checkbox"/> वातावरणबाट फाइदाहरूका बारेमा सोध्ने । <input type="checkbox"/> वातावरणको परिभाषा सोध्ने <input type="checkbox"/> मुख्य बस्तीका नाम भन्न लगाउने ।	३
	भौगोलिक अवस्था	<input type="checkbox"/> आफू बसेको ठाउँ भौगोलिक अवस्था पहिचान गर्न <input type="checkbox"/> आफ्नो ठाउँमा आउन बाटाहरूको पहिचान गर्न	<input type="checkbox"/> स्थानीय ठाउँको भौगोलिक स्थिति-भिरालो, समथर, पहाड, बेंसी) <input type="checkbox"/> आफ्नो घर तथा विद्यालय नजिकका बाटाहरू (सडक, गोरेटो पक्की, कच्ची)	<input type="checkbox"/> विद्यालय रहेको ठाउँ र त्यहाँबाट देखिने वरिपरिको क्षेत्र देखाई उक्त ठाउँ भिरालो, हिमाल, खोंच के छ बताइदिने । <input type="checkbox"/> भौगोलिक अवस्थिति झल्कने विभिन्न फोटोहरू देखाई हिमाल, पहाड, समथर क्षेत्रको पहिचान गर्न सिकाउने । <input type="checkbox"/> विद्यालय नजिक भएका बाटाहरू देखाई तिनीहरू कस्तो स्वरूपमा छन् सडक, गोरेटो, पक्की, कच्ची) तिनीहरू नजिकको कुन मुख्य सडकसँग जोडिएका छन् बताइदिने ।	<input type="checkbox"/> फोटो देखाई समथर, भिरालो, हिमाल, खोंच चिन्न लगाउने । <input type="checkbox"/> आफू बसेको ठाउँका वरिपरिका भौगोलिक अवस्थिति कस्तो छ सोध्ने । <input type="checkbox"/> घर तथा विद्यालय नजिकको बाटाहरूको नाम र तिनीहरूले कहाँ जोड्छन् सोध्ने । <input type="checkbox"/> विद्यालय तथा घरको नक्सा बनाउन लगाउने ।	६
	जैविक विविधता	<input type="checkbox"/> स्थानीय क्षेत्रमा पाईने घरपालुवा तथा	<input type="checkbox"/> स्थानीय क्षेत्रमा पाइने घरपालुवा तथा	<input type="checkbox"/> विद्यालय वरिपरि देखिने विभिन्न घरपालुवा जीवजनावरहरू	<input type="checkbox"/> फोटोमार्फत घरपालुवा वन्यजन्तु चिन्न लगाउने ।	४

		वन्यजन्तुहरू छुट्याई नाम बताउन	वन्यजन्तुहरू	तथा चराचुरुङ्गीहरू देखाई चिनाउने । <input type="checkbox"/> भेजिकको वनमा पाइने विभिन्न जनावरहरूको चित्र देखाई तिनीहरूको नाम बताइदिने । <input type="checkbox"/> चिडियाघरको अवलोकन गराई त्यहाँ भएका जीवजन्तु चिनाउने । <input type="checkbox"/> घरपालुवा जनावर र वन्यजन्तुबाट हामीलाई हुने फाइदाहरूबारे बताइदिने	<input type="checkbox"/> स्थानीय क्षेत्रमा पाइने वन्यजन्तु र घरपालुवा जीवजन्तुको नाम सोध्ने । <input type="checkbox"/> घरमा पालिने जीवजन्तुहरूबाट हामीले के पाउछौं सोध्ने । <input type="checkbox"/> बहुबैकल्पिक प्रश्नहरू गर्ने <input type="checkbox"/> चित्र बनाउन लगाउने ।	
	जलस्रोत	<input type="checkbox"/> स्थानीय क्षेत्रमा उपलब्ध पानीका स्रोतहरूको सूची बनाउन र पानीको उपयोग गर्न	<input type="checkbox"/> स्थानीय क्षेत्रमा उपलब्ध पानीका स्रोतहरूको सूची <input type="checkbox"/> पानीको उपयोग	<input type="checkbox"/> विद्यालय तथा वरिपरिको क्षेत्र भएका विभिन्न पानीका स्रोतहरू अवलोकन भ्रमण गराई तिनीहरू सूची बनाई प्रस्तुत गर्ने । जस्तै: कुवा, खोल्सा, पोखरी आदि । <input type="checkbox"/> पानीका अन्य स्रोतहरूको फोटो देखाई प्रस्तुत गर्ने । जस्तै ताल, खोला, नदी आदि । <input type="checkbox"/> हाम्रो दैनिक जीवनमा पानी उपयोग र महत्त्वबारेमा सूची बनाई प्रस्तुत गर्ने ।	<input type="checkbox"/> स्थानीय क्षेत्रमा भएका पानीका स्रोतहरूका सूची बनाउन लगाउने । <input type="checkbox"/> पानीका स्रोतहरूको चित्र बनाउन लगाउने <input type="checkbox"/> बहुबैकल्पिक प्रश्नहरू गर्ने <input type="checkbox"/> पानीको उपयोगबारे सोध्ने	४
	फोहोरमैला व्यवस्थापन	<input type="checkbox"/> व्यक्तिगत, घर, आँगन, विद्यालय वरिपरिको सरसफाई	<input type="checkbox"/> व्यक्तिगत सरसफाई <input type="checkbox"/> आफ्नो वरिपरिको सरसफाई <input type="checkbox"/> फोहर व्यवस्थापन, शौचालयको प्रयोग	<input type="checkbox"/> व्यक्तिगत सरसफाई गरिरहेका विभिन्न फोटोहरू प्रस्तुत गर्ने जस्तै: नुहाइरहेको, नड काटेको आदि । <input type="checkbox"/> आफ्नो विद्यालय वरिपरिका वातावरणको अवलोकन गराई सफा वा फोहोर कस्तो छ छुट्याउन लगाउने । <input type="checkbox"/> फोहर कसिङ्गर व्यवस्थापनको चित्र/भिडियो प्रदर्शन, छलफल आदि गराउने।	<input type="checkbox"/> प्रत्येक विद्यार्थीले नड. काटे नकाटेको कपाल कोरे नकोरेको, दाँत माझे नमाझेको हेर्ने र प्रश्न गर्ने <input type="checkbox"/> कक्षाकोठाको अवलोकन गर्ने। <input type="checkbox"/> कक्षाकोठा, घर आँगन र वरपरको वातावरण कसरी फोहर हुन्छ भन्ने प्रश्न गर्ने। <input type="checkbox"/> फोटो मार्फत सफा ठाउँ फाहोरी ठाउँहरू चिन्न लगाउने ।	४

				<input type="checkbox"/> फोहर वातावरणवाट विभिन्न रोग लाग्ने कुरा बताइदिने। <input type="checkbox"/> सहभागीमूलक सरसफाइ अभ्यास गराउने। <input type="checkbox"/> इस्टविनको सही प्रयोग गर्ने तरिका अभ्यास गराउने, <input type="checkbox"/> शौचालयको उचित प्रयोग गर्ने तरिका छलफल गराउने ।	<input type="checkbox"/> हात धुने अभ्यास गर्न लगाउने ।	
प्रकोप तथा विपद् व्यवस्थापन	प्रकोप तथा विपद्को पहिचान र सूची	<input type="checkbox"/> स्थानीय क्षेत्रमा घटेका वा घट्न सक्ने प्रकोपको पहिचान गर्न ।	<input type="checkbox"/> स्थानीय सडक, पहिरो जाने स्थानहरू, डाँडापाखा, खोलाहरू जस्तै विष्णुमती, रुद्रमती लगायतमा हुनसक्ने प्रकोपहरूबारे जानकारी	<input type="checkbox"/> स्थानीय खोला तथा सडकहरूका भ्रमण गराई त्यहाँ देखिएका प्रकोपहरूको सूची बनाउन लगाइ प्रस्तुत गर्ने । जस्तै: खोला किनारमा बाढी, पहिरो, सडक छेउमा पहिरो, वनका आगलागी, भूकम्पले भत्काएका संरचना आदि <input type="checkbox"/> विभिन्न प्रकारका प्रकोपजन्य फोटोहरू देखाई त्यसको असर र कारणबारे बताईदिने ।	<input type="checkbox"/> आफ्नो घर टोलको वरीपरी भएका प्रकोपहरूको सूची बनाउन लगाउने । <input type="checkbox"/> फोटो मार्फत प्रकोपहरू पहिचान गर्न लगाउने । <input type="checkbox"/> पहिरो जान सक्ने कारणहरूबारे सोध्ने ।	४
धार्मिक, सांस्कृतिक ऐतिहासिक र भाषिक सम्पदा	स्थानीय सांस्कृतिक सम्पदाको पहिचान	<input type="checkbox"/> स्थानीय जातजातीको आदिम पेशा र व्यवसाय पहिचान गर्न <input type="checkbox"/> स्थानीय सांस्कृतिक धार्मिक ठाउँहरूको सूची बनाई तिनीहरूको सामान्य परिचय दिन <input type="checkbox"/> टोखाका व्यक्तित्व सामान्य परिचय दिन <input type="checkbox"/> टोखाका संस्थाहरू सामान्य परिचय दिन	<input type="checkbox"/> स्थानीय आदिम पेशा व्यवसायको सूची <input type="checkbox"/> विद्यालय वरपरका सांस्कृतिक ऐतिहासिक, पुरातात्विक तथा धार्मिक स्थलहरूको सूची निर्माण र परिचय- टोखा, विस्केट जात्रा, सपन तीर्थ मेला, गठे मंगल, योमरी पुर्णिमा, गाई जात्रा, हरिबोधनी एकादशी मेला जात्रा	<input type="checkbox"/> बिद्यालय वरपरको अवलोकन भ्रमण गराइ वा फोटोहरू देखाइ स्थानीय मानिसहरूले परम्परागत रूपमा चलाउने सामग्री र कामक बारेमा बताईदिने । जस्तै: ढिकी, जातो, कोल, घट्ट, ओखल आदि चिनाउने। <input type="checkbox"/> विद्यालय वरिपरि रहेका सांस्कृतिक ऐतिहासिक, पुरातात्विक तथा धार्मिक स्थलहरूका स्थलगत अध्ययन गराई तिनीहरूको बारेमा बताइ दिने।	<input type="checkbox"/> विद्यालय वरिपरि रहेका सांस्कृतिक ऐतिहासिक, पुरातात्विक तथा धार्मिक स्थलहरूको सूची बनाइ बताउन लगाउने । <input type="checkbox"/> विभिन्न परम्परागत सामग्रीहरूको फोटो वा चित्र देखाई नाम र काम भन्न लगाउने। <input type="checkbox"/> बहुबैकल्पिक प्रश्नहरू गर्ने	५

				<input type="checkbox"/> स्थानीय क्षेत्रमा भएका रहेका साँस्कृतिक ऐतिहासिक, पुरातात्विक तथा धार्मिक स्थलहरूका फोटो देखाई तिनीहरूको परिचय दिने । जस्तै बिस्केट जात्रा, वासुकी जात्रा, सपन तिर्थ मेला, भद्रकाली जा गणेश पर्व, गठेमंगल, योमरी पुर्णिमा, गाईजात्रा, ठूलो एकादशी जात्रा-		
		<input type="checkbox"/> गीत, नृत्य वाद्यवादनको परिचय <input type="checkbox"/> परम्परागत बाजाको सामान्य परिचय दिन	स्थानीय क्षेत्रमा परम्परागत रूपमा प्रयोग हुने बाजाहरूको सूची र पहिचान (बाजागाजाहरू : धिमे, बाँसुरी, पुवाँ, मुर्चुङ्गा नायबाजा, पश्चिमा आदि)	<input type="checkbox"/> स्थानीय क्षेत्रमा पाइने परम्परागत वाजाहरूको फोटो वा प्रत्यक्ष देखाई चिनाउने र बजाइ तिनीहरूको आवाज सुनाइ बजाउन पनि लगाउने। जस्तै धिमे, बाँसुरी, पुवाँ, मुर्चुङ्गा नायबाजा, खिङ, पश्चिमा आदि ।	<input type="checkbox"/> विभिन्न परम्परागत बाजाहरूको फोटो वा चित्र देखाई नाम र काम भन्न लगाउने। <input type="checkbox"/> बाजा हेरेर अर्थात बजाइ आवाजबाट नाम भन्न लगाउने। <input type="checkbox"/> फोटो हेरेर बाजा चिन्न लगाउने । <input type="checkbox"/> बहुबैकल्पिक प्रश्नहरू गर्ने	3
सामाजिक मुल्य मान्यता, कुरीति र सकारात्मक व्यवहार	साथी, घरपरिवार, शिक्षक, छिमेकी पहिचान र आदर सत्कार	<input type="checkbox"/> साथी, गुरुहरू, परिवारका सदस्यहरू र छिमेकी बालबालिकासँग घुलमिल र आदर सत्कार	<input type="checkbox"/> साथी, गुरुहरू, परिवारका सदस्यहरू र छिमेकी बालबालिकासँग घुलमिल र आदर सत्कार			
	समाजको अवधारणा स्थानीय प्रथा र सामाजिक कुरितीहरू	<input type="checkbox"/> गुठी <input type="checkbox"/> छुवाछुत र यसका असर	<input type="checkbox"/> गुठी <input type="checkbox"/> छुवाछुत र यसका असर			
स्थानीय पेशा, व्यवसाय र आर्थिक क्रियाकलाप	कृषि	<input type="checkbox"/> कृषि पेशामा बालीनालीको प्रकारको सूची <input type="checkbox"/> अन्नवाली				
	ब्यापार	<input type="checkbox"/> आफ्नो वरीपरी भएका विभिन्न पेशा व्यवसायको पहिचान				
	उद्योग	<input type="checkbox"/> स्थानीय क्षेत्रमा भएका उद्योगहरूको नाम				
	पर्यटन	<input type="checkbox"/> पर्यटकीय क्षेत्रहरूको सूची				
खेलकुद र	स्वास्थ्य, योग,	<input type="checkbox"/> शरीरका अङ्गहरूको	<input type="checkbox"/> शरीरका अङ्गहरू	<input type="checkbox"/> शरीरका अङ्गहरू प्रदर्शन गरी यी	<input type="checkbox"/> योगको विभिन्न आसनको	3

शारीरिक सुस्वास्थ्य	ध्यान र स्थानीय स्तरमा खेलिने खेलहरूको परिचय	सरसफाइ गर्न <input type="checkbox"/> योगध्यानको प्रारम्भिक (जीउ तताउने) अभ्यास गर्न	<input type="checkbox"/> शरीरका अङ्गहरू <input type="checkbox"/> योग ध्यानको अभ्यास	अङ्गहरू कसरी फोहर हुन्छन् देखाउने <input type="checkbox"/> योग ध्यानको अभ्यास अघि जीउ तताउने क्रियाकलाप गर्न सकिन्छ भन्ने कुरा आफैले गरी देखाउने र विद्यार्थी गर्न लगाउने <input type="checkbox"/> शवासनको अभ्यास गराउने	फोटो वा चित्र देखाई नाम र गर्ने तरिका भन्न लगाउने। <input type="checkbox"/> आसनको नाम भन्ने र गर्न लगाउने <input type="checkbox"/> फोटो हेरेर योग चिन्न लगाउने । <input type="checkbox"/> बहुबैकल्पिक प्रश्नहरू गर्ने	
जीवन शैली र संस्कार	जीवन शैली	<input type="checkbox"/> सन्तुलित भोजनमा हुने खानाको नाम बताउन <input type="checkbox"/> नेवार जातिमा गुफा राख्ने चलनबारे परिचय दिन	<input type="checkbox"/> सन्तुलित भोजन <input type="checkbox"/> शक्ति शक्ति दिने, वृद्धि र मर्मत गर्ने र रोगबाट बचाउने खाना <input type="checkbox"/> गुफा राख्ने	<input type="checkbox"/> विभिन्न खानाहरूको फोटो वा चित्र देखाई नाम र काम बताइदिने <input type="checkbox"/> विभिन्न खानाहरूको फोटो वा चित्र देखाई नाम र काम बताइदिने <input type="checkbox"/> शक्ति दिने, वृद्धि र मर्मत गर्ने र रोगबाट बचाउने खानाका प्रकार बताइदिने <input type="checkbox"/> नेवार जातिका बालिकासँग अन्तर्क्रिया गरी गुफा राख्ने चलन बताउने	<input type="checkbox"/> विभिन्न खानाहरूको फोटो वा चित्र देखाई नाम र काम भन्न लगाउने। <input type="checkbox"/> विभिन्न खानाहरूको फोटो वा चित्र देखाई नाम र काम लगाउने <input type="checkbox"/> शक्ति दिने, वृद्धि र मर्मत गर्ने र रोगबाट बचाउने खाना के के हुन् भन्न लगाउने <input type="checkbox"/> बहुबैकल्पिक प्रश्नहरू गर्ने	३
	१६ संस्कार	<input type="checkbox"/> छैठी संस्कारबारे बताउन <input type="checkbox"/> समावर्तन संस्कार <input type="checkbox"/> यज्ञ गर्ने	<input type="checkbox"/> छैठी संस्कार <input type="checkbox"/> समावर्तन <input type="checkbox"/> यज्ञ गर्ने	<input type="checkbox"/> घर बरिपरि भएका छैठी पुजाको फोटो वा चित्र देखाई वर्णन गर्ने <input type="checkbox"/> गुरुकुलबाट शिक्षा लिने परम्पराकाबारेमा बताइदिने <input type="checkbox"/> समावर्तन संस्कार शिक्षा लिईसकेपछि विदाई हनुपूर्व गरिने संस्कार हो भनी बताउने	<input type="checkbox"/> छैठी पूजामा हुने क्रियाकलाप भन्न लगाउने। <input type="checkbox"/> संस्कारको फोटो हेरेर के गरिरहेको हो चिन्न लगाउने । <input type="checkbox"/> छैठीमा के के गरिन्छ सोध्ने <input type="checkbox"/> शिक्षा लिईसकेपछि विदाई हनुपूर्व गरिने संस्कार कुन हो भनी सोध्ने <input type="checkbox"/> बहुबैकल्पिक प्रश्नहरू गर्ने	३
	बोलीचाली, शिष्टाचार	<ul style="list-style-type: none"> साथी, गुरुहरू, परिवारका सदस्यहरू र छिमेकी बालबालिकासँग घुलमिल र आदर सत्कार अरुप्रति सद्भाव प्रकट गर्ने अरुप्रति शिष्ट या सभ्य आचरण देखाउन 	<input type="checkbox"/> सद्भाव <input type="checkbox"/> सभ्यता <input type="checkbox"/> शिष्टता	<input type="checkbox"/> अभिनय गरी कस्तो लाग्यो भन्न लगाउने, <input type="checkbox"/> अरूसँग कस्तो व्यवहार गर्नुपर्छ बताइदिने <input type="checkbox"/> आफू शिष्ट आचरण गर्ने र त्यसको अभिनय गराए अभ्यास गराउने	<input type="checkbox"/> विभिन्न अवस्थाको फोटो वा चित्र देखाई के गर्नुपर्छ भन्न लगाउने। <input type="checkbox"/> विभिन्न अवस्था बताई शिष्ट आचरणको अभ्यास गर्न लगाउने। <input type="checkbox"/> आचरणका फोटो हेरेर राम्रो	३

				<input type="checkbox"/> के गर्दा राम्रो र के गर्दा नराम्रो हुन्छ छलफल गराउने	नराम्रो चिन्न लगाउने । <input type="checkbox"/> बहुबैकल्पिक प्रश्नहरू गर्ने	
	पूजा	<ul style="list-style-type: none"> पाञ्चायन पूजाका सामग्रीका नाम बताउने नाग पूजा विधि बताउने यज्ञको परिचय दिन 	<input type="checkbox"/> पाञ्चायन पूजाका सामग्रीहरू <input type="checkbox"/> नाग पूजा विधि <input type="checkbox"/> यज्ञ	<input type="checkbox"/> पाञ्चायन पूजाका सामग्रीका कक्षाकोठामा लगी देखाउने वा चित्र वा फोटो देखाउने र नाम बताइदिने <input type="checkbox"/> कुनै मन्दिर वा समुदायमा गई त्यहाँ भएका पूजा र यज्ञ अवलोकन गर्न लगाउने <input type="checkbox"/> यज्ञमा गुरु, कर्ता, भक्त, दर्शनार्थीको अर्थ बताइदिने <input type="checkbox"/> नाग पूजा विधि बताइदिने	<input type="checkbox"/> पाञ्चायन पूजाका सामग्रीहरूको फोटो वा चित्र देखाई नाम भन्न लगाउने। <input type="checkbox"/> सामग्री हेरेर काम भन्न लगाउने। <input type="checkbox"/> यज्ञ हेरेर नाम भन्न लगाउने। <input type="checkbox"/> नाग पूजा किन गरिन्छ सोध्ने । <input type="checkbox"/> बहुबैकल्पिक प्रश्नहरू गर्ने	४
	स्वस्थ बानी	<ul style="list-style-type: none"> नेपालमा स्वास्थ्यको वर्तमान अवस्था बताउने जडीबुटीबाट हुने उपचार विधि बताउने 	<input type="checkbox"/> प्रमुख रोगहरू <input type="checkbox"/> स्वास्थ्य संस्था <input type="checkbox"/> जडीबुटीबाट हुने उपचार विधि	<input type="checkbox"/> कुनै विद्यार्थीको दात, कान, कपाल, हात, खुट्टा हेरेर त्यसको अवस्थाबारे छलफल गराउने <input type="checkbox"/> घरमा तपाईं वा परिवारका अन्य सदस्यलाई के के रोग लागेका छन् सोध्ने <input type="checkbox"/> रोग लागेका बेला के के गरिन्छ बताइदिने <input type="checkbox"/> केही फोटो वा चित्र देखाई कुन कुन स्वस्थ बानी हुन् छलफल गराउने <input type="checkbox"/> केही जडीबुटीका नमूना देखाई नाम बताइदिने र यसबाट गरिने केही रोगहरूको उपचार विधि बताइदिने	<input type="checkbox"/> घरमा अपनाइएका स्वस्थ बानीहरू के के छन् सोध्ने <input type="checkbox"/> केही फोटो वा चित्र देखाई स्वास्थ्यका लागि राम्रो र नराम्रो भन्न लगाउने। <input type="checkbox"/> विद्यार्थीको दात, कान, कपाल, हात, खुट्टा हेरेर यसको स्वास्थ्य भन्न लगाउने। <input type="checkbox"/> फोटो हेरेर रोग चिन्न लगाउने । <input type="checkbox"/> पेट दुखेको उपचार विधि बताउन लगाउने <input type="checkbox"/> बहुबैकल्पिक प्रश्नहरू गर्ने	४
परम्परागत ज्ञान, सिप र प्रविधि	परम्परागत ज्ञान	<ul style="list-style-type: none"> परम्परागत खानेकुरा (बारा र अचार)का बारेमा बताउने परम्परागत औषधी 	<input type="checkbox"/> बारा र अचार <input type="checkbox"/> बेसार दुध र भोगटेको मन्टा <input type="checkbox"/> नोट वा मुद्राको प्रचलन	<input type="checkbox"/> घरमा प्रयोग हुने परम्परागत खानाहरूको छलफल गरी नाम बताइदिने <input type="checkbox"/> बारा बनाउन आवश्यक सामग्री र	<input type="checkbox"/> विभिन्न परम्परागत खानाहरूको फोटो वा चित्र देखाई नाम र यसमा प्रयोग हुने खानेकुरा भन्न लगाउने।	४

	<p>(बेसार दुध र भोगटेको मन्टा) बनाउन र प्रयोग गर्न</p> <ul style="list-style-type: none"> • नोट वा मुद्राको प्रचलनको कारण बताउन • वातावरण व्यवस्थापनमा परम्परागत ज्ञान बताउन 	<input type="checkbox"/> वातावरण व्यवस्थापनमा परम्परागत ज्ञान	<p>बनाउने विधि बताइदिने</p> <input type="checkbox"/> अचार बनाउन आवश्यक सामग्री र बनाउने विधि बताइदिने	<input type="checkbox"/> नोट वा मुद्राको प्रचलनबारे छलफल गराई यसको प्रयोग गर्नुपर्ने कारणबारे बताइदिने	<input type="checkbox"/> खाणा हेरेर वा चाखेर यसको नाम भन्न लगाउने। <input type="checkbox"/> नोट देखाएर कति रूपैयाको हो चिन्न लगाउने । <input type="checkbox"/> गरा गरा बनाइ खेती किन गरेको हो भनी सोध्ने <input type="checkbox"/> बहुबैकल्पिक प्रश्नहरू गर्ने	
परम्परागत सिप	<ul style="list-style-type: none"> • परम्परागत जल व्यवस्थापन (नहर र कुलोको निर्माण) सिप बताउन • परम्परागत व्यवसाय (ऊनी-सुती होजियारी, गलैँचा निर्माण) को परिचय दिन 	<input type="checkbox"/> नहर र कुलो <input type="checkbox"/> ऊनी-सुती होजियारी, गलैँचा निर्माण	<input type="checkbox"/> परम्परागत जल व्यवस्थापनको फोटो वा चित्र देखाई यसको मूल, बाटो र उपयोग हुने स्थल देखाइदिने <input type="checkbox"/> परम्परागत नहर र कुलो पहिले कहाँ कहाँ थिए बताइदिने <input type="checkbox"/> फोटो हेरेर घरेलु व्यवसाय चिन्न लगाउने । <input type="checkbox"/> उनी धागो देखाई हेरेर घरेलु व्यवसाय चिन्न लगाउने ।	<input type="checkbox"/> परम्परागत जल व्यवस्थापनको फोटो वा चित्र देखाई नाम र काम भन्न लगाउने। <input type="checkbox"/> नहर र कुलो कहाँबाट आएको छ भन्न लगाउने। <input type="checkbox"/> फोटो हेरेर घरेलु व्यवसाय चिन्न लगाउने । <input type="checkbox"/> बहुबैकल्पिक प्रश्नहरू गर्ने	3	
परम्परागत प्रविधि	<ul style="list-style-type: none"> • समुदायमा प्रचलित खाद्य प्रविधिको परिचय दिन • माछा सङ्कलन गर्ने ढडियाको बनोट बताउन 	<input type="checkbox"/> खाणा बनाउने प्रविधि <input type="checkbox"/> ढडिया	<input type="checkbox"/> खाणा कसरी बनाइन्छ भनी प्रश्न गर्ने <input type="checkbox"/> विभिन्न परम्परागत खाणाहरूको फोटो देखाइ त्यसलाई बनाउने तरिका बताइदिने <input type="checkbox"/> स्थानीय प्रविधिका चित्र वा फोटो देखाएर त्यसको बर्णन गरिदिने <input type="checkbox"/> स्थानीय सामग्री प्रयोग गरी ढडिया बनाइ देखाउने र बनाउन लगाउने	<input type="checkbox"/> विभिन्न परम्परागत खाणाहरूको फोटो वा चित्र देखाई नाम र बनाउने तरिका भन्न लगाउने। <input type="checkbox"/> खाणा हेरेर त्यो तयार गर्न आवश्यक सामग्रीको नाम भन्न लगाउने। <input type="checkbox"/> फोटो हेरेर स्थानीय प्रविधि चिन्न लगाउने । <input type="checkbox"/> बहुबैकल्पिक प्रश्नहरू गर्ने	3	

जम्मा						८०
-------	--	--	--	--	--	----

कक्षा ३

क्षेत्र	विषयवस्तु	सिकाइ उपलब्धी	विषयवस्तुको विस्तृतीकरण	सिकाइ सहजीकरण क्रियाकलाप	मूल्याङ्कन प्रक्रिया	पाठ्य घण्टी
स्थानीय जनसङ्ख्या, वातावरण र जैविक विविधता	जातजाति, जनसङ्ख्या र वातावरण	<input type="checkbox"/> तामाङ जातिको परिचय दिन <input type="checkbox"/> टोखाको एक बस्तीको परिचय दिन <input type="checkbox"/> स्वच्छ वातावरणको परिचय दिन र यसका फाईदाहरू बताउन	<input type="checkbox"/> तामाङ जाति <input type="checkbox"/> बस्ती <input type="checkbox"/> स्वच्छ वातावरणको परिचय र फाईदाहरू		<input type="checkbox"/> तामाङ जाति कहाँ बस्दछन् ? <input type="checkbox"/> तामाङको मुख्य चाड के हो ? <input type="checkbox"/> ...बस्ती कहाँ पर्छ ? <input type="checkbox"/> स्वच्छ वातावरण भनेको के हो? <input type="checkbox"/> स्वच्छ वातावरणबाट के के फाईदा हुन्छन् ?	
	भौगोलिक अवस्था	<input type="checkbox"/> आफ्नो ठाउँको भौगोलिक अवस्थाको जानकारी दिन <input type="checkbox"/> स्थानीय सरकारको परिचय दिन	<input type="checkbox"/> आफ्नो ठाउँको भौगोलिक अवस्थाको जानकारी <input type="checkbox"/> स्थानीय सरकारको परिचय		<input type="checkbox"/> आफ्नो ठाउँको भौगोलिक अवस्थाको जानकारी देउ <input type="checkbox"/> स्थानीय सरकारको परिचय	
	जैविक विविधता	<input type="checkbox"/> स्थानीय बोटविरुवाहरूका जानकारी दिन	<input type="checkbox"/> स्थानीय बोटविरुवाहरूका जानकारी		<input type="checkbox"/> स्थानीय बोटविरुवाहरूका जानकारी	
	जलस्रोत	<input type="checkbox"/> पानीका स्रोतहरू फोहर हुने कारणहरू बताउन <input type="checkbox"/> विष्णुमती खोलाको परिचय दिन	<input type="checkbox"/> पानीका स्रोतहरू फोहर हुने कारणहरू <input type="checkbox"/> विष्णुमती खोला		<input type="checkbox"/> पानीका स्रोतहरू फोहर हुने कारणहरू <input type="checkbox"/> विष्णुमती खोला	
	वातावरण प्रदूषण	<input type="checkbox"/> फोहोरमैलालाई कुहिने नकुहिने वस्तुमा मिलाई छुट्टाउन	<input type="checkbox"/> फोहोरमैलाको प्रकार (कुहिने नकुहिने)		<input type="checkbox"/> फोहोरमैलाको प्रकार (कुहिने नकुहिने)	
प्रकोप तथा विपद् व्यवस्थापन	<input type="checkbox"/> प्राकृतिक तथा मानवीय कारण हुने विपत्तिहरू बताउन <input type="checkbox"/> सवारी दुर्घटनाका कारणहरूको सूची बनाउन	<input type="checkbox"/> प्राकृतिक तथा मानवीय कारण हुने विपत्तिहरू <input type="checkbox"/> सवारी दुर्घटनाका कारणहरू		<input type="checkbox"/> प्राकृतिक तथा मानवीय कारण हुने विपत्तिहरू <input type="checkbox"/> सवारी दुर्घटनाका कारणहरू		

धार्मिक,सांस्कृतिक, ऐतिहासिक र भाषिक सम्पदा	स्थानीय साँस्कृतिक सम्पदा, भाषा, धर्म, कला, रीतिरिवाजको पहिचान	<input type="checkbox"/> स्थानीय क्षेत्रमा बोलिने भाषा र लिपि <input type="checkbox"/> स्थानीय साँस्कृतिक, धार्मिक ठाउँहरूको नाम बताउन <input type="checkbox"/> टोखाका मुख्य व्यक्तिको परिचय दिन <input type="checkbox"/> टोखाका संस्थाहरूको नाम र काम भन्ने	<input type="checkbox"/> स्थानीय क्षेत्रमा बोलिने भाषा र लिपि <input type="checkbox"/> स्थानीय साँस्कृतिक, धार्मिक ठाउँहरू <input type="checkbox"/> टोखाका व्यक्तित्व <input type="checkbox"/> टोखाका संस्थाहरू	<input type="checkbox"/> स्थानीय क्षेत्रमा बोलिने भाषा र लिपि <input type="checkbox"/> स्थानीय साँस्कृतिक, धार्मिक ठाउँहरू <input type="checkbox"/> टोखाका व्यक्तित्व <input type="checkbox"/> टोखाका संस्थाहरू	
	परम्परागत संगीत तथा राजाको पहिचान र महत्त्व	<input type="checkbox"/> परम्परागत गीत गाउन, नृत्य गर्न तथा राजाको समान्य परिचय दिन	<input type="checkbox"/> परम्परागत गीत, नृत्य तथा राजाको समान्य परिचय	<input type="checkbox"/> परम्परागत गीत गाएर सुना नृत्य तथा राजाको समान्य परिचय	
सामाजिक मुल्य मान्यता, कुरीति र सकारात्मक व्यवहार	साथी, घरपरिवार, शिक्षक, छिमेकी पहिचान र आदर सत्कार	<input type="checkbox"/> साथी, गुरुहरू, परिवारका सदस्यहरू र आदर सत्कारमा पेयोग गरिने शब्द बताउन	<input type="checkbox"/> साथी, गुरुहरू, परिवारका सदस्यहरू र छरछिमेकीसँग मित्रवत व्यवहार र आदर सत्कार	<input type="checkbox"/> साथी, गुरुहरू, परिवारका सदस्यहरू र छरछिमेकीसँग मित्रवत व्यवहार र आदर सत्कार	
	समाजको अवधारणा स्थानीय प्रथा र सामाजिक कुरितीहरू	<input type="checkbox"/> पैचो र सापटीको अर्थ बताउन <input type="checkbox"/> बालविवाहको परिभाषा दिन र यसका असरहरू बताउन	<input type="checkbox"/> पैचो र सापटी <input type="checkbox"/> बालविवाह र यसका असर	<input type="checkbox"/> पैचो र सापटीमा के फरक छ? <input type="checkbox"/> बालविवाह गर्नाले के के बेफाइदा हुन्छ ?	
स्थानीय पेशा, व्यवसाय र आर्थिक क्रियाकलाप	कृषि		<input type="checkbox"/> कृषि उत्पादनको परिचय <input type="checkbox"/> तरकारी खेती	<input type="checkbox"/> तिम्रो घरछिमेकमा के के कृषि उत्पादन हुन्छ ? <input type="checkbox"/> तिम्रो घर के के तरकारी खेती गरिन्छ?	
	व्यापार		स्थानीय समाजमा गरिने पेशा र व्यवसायको सूची	स्थानीय समाजमा गरिने पेशा र व्यवसायको सूची	
	उद्योग		<input type="checkbox"/> स्थानीय उद्योग र उत्पादित वस्तुहरू	<input type="checkbox"/> स्थानीय उद्योग र उत्पादित वस्तुहरू	
	पर्यटन		<input type="checkbox"/> पर्यटकीय क्षेत्रहरूका परिचय	<input type="checkbox"/> पर्यटकीय क्षेत्रहरूका परिचय	
खेलकुद र शारिरीक सुस्वास्थ्य	स्वास्थ्य, योग, ध्यान र स्थानीय स्तरमा खेलिने खेलहरूको परिचय		<input type="checkbox"/> लुगाको सरसफाइ <input type="checkbox"/> स्थानीय क्षेत्रमा खेलिने खेलहरूको सूची <input type="checkbox"/> योग ध्यानको प्रारम्भिक अभ्यास (बजासन र सुखासन)	<input type="checkbox"/> लुगाको सरसफाइ कसरी गरिन्छ? <input type="checkbox"/> स्थानीय क्षेत्रमा खेलिने खेलहरूको सूची बनाउ । <input type="checkbox"/> बजासन र सुखासन गरेर देखाउ ।	
जीवन शैली र संस्कार	जीवन शैली		<input type="checkbox"/> शुभाचरण <input type="checkbox"/> बेल विवाह	<input type="checkbox"/> शुभाचरण संस्कारमा के गरिन्छ ? <input type="checkbox"/> बेल विवाह कुन जातिमा गरिन्छ?	
	संस्कार		<input type="checkbox"/> अभिविष्क्रमण र केशान्त <input type="checkbox"/> ब्रत बस्ने	<input type="checkbox"/> अभिविष्क्रमण र केशान्त <input type="checkbox"/> ब्रत बस्नु भनेको के हो?	
	शोलीचाली, शिष्टाचार		<input type="checkbox"/> क्षमा <input type="checkbox"/> विनमता	<input type="checkbox"/> क्षमा भनेको के हो ? <input type="checkbox"/> विनमता अपनाउनाले के के फाइदा हुन्छ?	

	स्वस्थ बानी र रोगको रोकथाम, पहिचान, परीक्षण र उपचार		<input type="checkbox"/> रोगहरू र परीक्षण <input type="checkbox"/> आयुर्वेदको परिचय र इतिहास		
	पूजा		<input type="checkbox"/> भीमरथारोहण र चौरासी पूजा <input type="checkbox"/> समय पूजा		
परम्परागत ज्ञान, सिप र प्रविधि	परम्परागत ज्ञान		परम्परागत खानेकुरा (कसार) परम्परागत औषधी (चरिअम्ली र क्षश्वगन्धा) <input type="checkbox"/> खाद्य सुरक्षा <input type="checkbox"/> जैविक विविधताको संरक्षण		
	परम्परागत सिप		<input type="checkbox"/> बती काल्ने <input type="checkbox"/> मूर्तिकला (ढुङ्गा, काठ र धातु)		
	परम्परागत प्रविधि		<input type="checkbox"/> कपासको धागो र तेल प्रयोग गरेर सडकमा बती बाल्ने प्रविधि <input type="checkbox"/> बीजहरूबाट तेल निकाल्ने <input type="checkbox"/>		

कक्षा ४

क्षेत्र	विषयवस्तु	सिकाइ उपलब्धी	विषयवस्तुको विस्तृतीकरण	सिकाइ सहजीकरण क्रियाकलाप	मूल्याङ्कन प्रक्रिया	पाठ्य घण्टी
स्थानीय जनसङ्ख्या, वातावरण र जैविक विविधता	जातजाति, जनसङ्ख्या र वातावरण	<input type="checkbox"/> खस आर्य जाति परिचय दिन <input type="checkbox"/> ... बस्तीको परिचय दिन <input type="checkbox"/> वातावरणका तत्वहरू	<input type="checkbox"/> खस आर्य जातिको <input type="checkbox"/> बस्ती <input type="checkbox"/> वातावरणका तत्वहरू		<input type="checkbox"/> खस आर्य जातिको परिचय देउ <input type="checkbox"/> बस्ती कति वडा नं. मा पर्छ ? <input type="checkbox"/> वातावरणका तत्वहरू के के हुन् ?	
	भौगोलिक अवस्था	<input type="checkbox"/> आफ्नो ठाउँको भूबनोट बताउन <input type="checkbox"/> आफ्नो वडाको जानकारी दिन	<input type="checkbox"/> आफ्नो ठाउँको भूबनोट <input type="checkbox"/> आफ्नो वडाको जानकारी		<input type="checkbox"/> आफ्नो ठाउँको भूबनोट बताउ <input type="checkbox"/> आफ्नो वडाको परिचय देउ <input type="checkbox"/> आफ्नो वडाको मुख्य आकर्षण के छ ?	
	जैविक विविधता	<input type="checkbox"/> स्थानीय बोटविरुवाहरूको महत्त्व बताउन	<input type="checkbox"/> स्थानीय बोटविरुवाहरूको महत्त्व		<input type="checkbox"/> २ ओटा स्थानीय बोटविरुवाहरू नाम भन <input type="checkbox"/> स्थानीय बोटविरुवाहरूको महत्त्व बताउ	
	जलस्रोत	<input type="checkbox"/> पानीको स्रोत संरक्षणका उपायहरू बताउन <input type="checkbox"/> साइला खोलाको परिचय दिन	<input type="checkbox"/> पानीको स्रोत संरक्षणका उपायहरू <input type="checkbox"/> साइला खोला		<input type="checkbox"/> पानीको स्रोत संरक्षणका २ ओटा उपायहरू बताउ <input type="checkbox"/> साइला खोलाको परिचय देउ ।	
	वातावरण प्रदूषण	<input type="checkbox"/> स्थानीय वातावरण प्रदूषणको परिचय दिन	<input type="checkbox"/> स्थानीय वातावरण प्रदूषणको परिचय		<input type="checkbox"/> वातावरण प्रदूषण भनेको के हो ?	
	फोहोरमैला व्यवस्थापन		<input type="checkbox"/> फोहोरमैलाको वर्गिकरण (ठोस तरल)		<input type="checkbox"/> फोहोरमैलालाई कति प्रकारमा वर्गिकरण गर्न सकिन्छ? <input type="checkbox"/> ठोस र तरल फोहोरमैलामा के फरक छ ?	
प्रकोप तथा विपद् व्यवस्थापन	<input type="checkbox"/> प्रकोप तथा विपद्को परिचय, वर्गीकरण र बच्ने उपायहरू तथा व्यवस्थापन		<input type="checkbox"/> चट्याङ, हावाहुरी, आगलागी, घर आगलागीको परिचय <input type="checkbox"/> सवारी दुर्घटनाका असरहरू		<input type="checkbox"/> चट्याङ भनेको के हो?, <input type="checkbox"/> हावाहुरी किन चल्छ ? <input type="checkbox"/> आगलागी हुन नदिन के गर्न सकिन्छ ? <input type="checkbox"/> घर आगलागीको परिचय देउ <input type="checkbox"/> सवारी दुर्घटनाका असरहरू के के हुन्छन् ?	

धार्मिक,सांस्कृतिक, ऐतिहासिक र भाषिक सम्पदा	स्थानीय साँस्कृतिक सम्पदा, भाषा, धर्म, कला, रीतिरिवाजको पहिचान		<input type="checkbox"/> स्थानीय क्षेत्रमा बोलिने भाषाको परिचय <input type="checkbox"/> स्थानीय ऐतिहासिक स्थलको परिचय <input type="checkbox"/> टोखाका जात्रा <input type="checkbox"/> टोखाका व्यक्तित्व <input type="checkbox"/> टोखाका संस्थाहरू		<input type="checkbox"/> स्थानीय क्षेत्रमा के के भाषा बोलिन्छ ? <input type="checkbox"/> स्थलको परिचय देउ <input type="checkbox"/> टोखामा के के जात्रा लाग्छन् ? <input type="checkbox"/> टोखाका मुख्य व्यक्तिको परिचय देउ <input type="checkbox"/> टोखाका संस्थाहरूमध्ये ... संस्थाको परिचय देउ	
	परम्परागत संगीत तथा बाजाको पहिचान र महत्त्व		<input type="checkbox"/> पर्व तथा अवसर विशेषमा बजाइने परम्परागत गीत तथा बाजाहरू		<input type="checkbox"/> पर्व तथा अवसर विशेषमा बजाइने परम्परागत गीत तथा बाजाहरू	
सामाजिक मुल्य मान्यता, कुरीति र सकारात्मक व्यवहार	साथी, घरपरिवार, शिक्षक, छिमेकी पहिचान र आदर स्तकार					
	समाजको अवधारणा स्थानीय प्रथा र सामाजिक कुरितीहरू		<input type="checkbox"/> स्थानीय समुदाय र समाजको परिचय <input type="checkbox"/> टोल, वडाको परिचय		<input type="checkbox"/> स्थानीय समुदाय र समाजको परिचय खेउ <input type="checkbox"/> टोल, / वडाको परिचय देउ	
स्थानीय पेशा, व्यवसाय र आर्थिक क्रियाकलाप	कृषि		<input type="checkbox"/> कृषि उत्पादनका सामान्य फाइदाहरू <input type="checkbox"/> कौसी खेती		<input type="checkbox"/> कृषि उत्पादनका सामान्य फाइदाहरू <input type="checkbox"/> कौसी खेती भनेको के हो?	
	ब्यापार		<input type="checkbox"/> पेशा र व्यवसायको परिचय		<input type="checkbox"/> पेशा र व्यवसायको परिचय	
	उद्योग		<input type="checkbox"/> उद्योगको परिचय र वर्गीकरण		<input type="checkbox"/> उद्योगको परिचय र वर्गीकरण	
	पर्यटन		<input type="checkbox"/> पर्यटकीय क्षेत्रहरूका वर्गीकरण		<input type="checkbox"/> पर्यटकीय क्षेत्रहरूका वर्गीकरण	
खेलकुद र शारिरीक सुस्वास्थ्य	स्वास्थ्य, योग, ध्यान र स्थानीय स्तरमा खेलिने खेलहरूको परिचय		<input type="checkbox"/> कपालको सरसफाइ <input type="checkbox"/> स्थानीय क्षेत्रमा चाडपर्व, मेलाजात्रामा खेलिने खेलहरू <input type="checkbox"/> योग ध्यानको परिचय, श्वास प्रश्वास)		<input type="checkbox"/> कपालको सरसफाइ कसरी गरिन्छ? <input type="checkbox"/> स्थानीय क्षेत्रमा चाडपर्व, मेलाजात्रामा खेलिने खेलहरू के के हुन् ? <input type="checkbox"/> योग ध्यानको परिचय, (श्वास प्रश्वास)	
जीवन शैली र	जीवन शैली		<input type="checkbox"/> निद्रा-विश्राम			

संस्कार					
	संस्कार		<input type="checkbox"/> अन्नप्रासन र कर्णवेध <input type="checkbox"/> अन्त्येष्टी कर्म		
	ब्रह्मीचाली, शिष्टाचार		<input type="checkbox"/> सहयोग <input type="checkbox"/> सभ्य व्यवहार <input type="checkbox"/> बैगुनीलाई गुनले मारौं		
	स्वस्थ बानी र रोगको रोकथाम, पहिचान, परीक्षण र उपचार		<input type="checkbox"/> रोगको पहिचान <input type="checkbox"/> आयुर्वेदका अंगहरू <input type="checkbox"/> धार्मिक ग्रन्थमा आयुर्वेद	<input type="checkbox"/> रोगको पहिचान गर्ने कुराहरू के के छन् ? <input type="checkbox"/> आयुर्वेदका अंगहरू के के हुन् ? <input type="checkbox"/> धार्मिक ग्रन्थहरूले आयुर्वेदका सम्बन्धमा के के भनेका छन् ?	
	पूजा		<input type="checkbox"/> गरुड पूजा <input type="checkbox"/> खड्ग पूजा <input type="checkbox"/> भूमि पूजा	<input type="checkbox"/> गरुड पूजा कहिले गरिन्छ ? <input type="checkbox"/> खड्ग पूजामा के गरिन्छ ? <input type="checkbox"/> भूमि पूजा किन गरिन्छ?	
परम्परागत ज्ञान, सिप र प्रविधि	परम्परागत ज्ञान		<input type="checkbox"/> परम्परागत खानेकुरा (ढकनी र सातु) <input type="checkbox"/> परम्परागत औषधी (कालाजिरा र कालिसिन्की) <input type="checkbox"/> मानक चिह्न <input type="checkbox"/> संस्कृत भाषा <input type="checkbox"/> मन्दिर, प्यागोडा तथा स्तूपहरूको निर्माण	<input type="checkbox"/> परम्परागत खानेकुरा (ढकनी र सातु) बनाउने विधि बताउ <input type="checkbox"/> परम्परागत औषधी (कालाजिरा र कालिसिन्की) के के रोगको उपचारमा प्रयोग गरिन्छ ? <input type="checkbox"/> मानक चिह्न भनेको के हो? <input type="checkbox"/> संस्कृत भाषा कस्तो भाषा हो ? <input type="checkbox"/> मन्दिर, प्यागोडा तथा स्तूपहरूको निर्माण	
	परम्परागत सिप	<input type="checkbox"/> जलव्यवस्थापनको असल तरिका बताउनु <input type="checkbox"/> ऊनी बस्त्र र कार्पेट बनाउनु	<input type="checkbox"/> जलव्यवस्थापन <input type="checkbox"/> ऊनी बस्त्र र कार्पेट बनाउनु	<input type="checkbox"/> जल व्यवस्थापन भनेको के हो ? <input type="checkbox"/> ऊनीबाट के के बस्त्र बनाउन सकिन्छ? <input type="checkbox"/> कार्पेट कसरी बनाइन्छ ?	
	परम्परागत प्रविधि	<input type="checkbox"/> मासु, दूध, फलफूल, तरकारी र गेडागुडीबाट सुक्खा खाद्यपदार्थ बनाउने विधि बताउनु <input type="checkbox"/> ढिकीको काम, बनोट र प्रयोगबारे ज्ञानकारि लिन	<input type="checkbox"/> मासु, दूध, फलफूल, तरकारी र गेडागुडीबाट सुक्खा खाद्यपदार्थ बनाउने विधि <input type="checkbox"/> ढिकी	<input type="checkbox"/> मासुकाट के के सुक्खा खाद्यपदार्थ बनाउन सकिन्छ? <input type="checkbox"/> दूध, बनाइने सुक्खा खाद्यपदार्थलाई के के भनिन्छ? <input type="checkbox"/> फलफूल, तरकारी र गेडागुडीबाट सुक्खा खाद्यपदार्थ बनाउने विधि बताउ <input type="checkbox"/> ढिकीबाट के के काम गरिन्छ? <input type="checkbox"/> ढिकीको चित्र बनाउ	

कक्षा ५

क्षेत्र	विषयवस्तु	सिकाइ उपलब्धी	विषयवस्तुको विस्तृतीकरण	सिकाइ सहजीकरण क्रियाकलाप	मूल्याङ्कन प्रक्रिया	पाठ्य घण्टी
स्थानीय जनसङ्ख्या, वातावरण र जैविक विविधता	जातजाति, जनसङ्ख्या र वातावरण		<input type="checkbox"/> जातिगत समन्वय <input type="checkbox"/> बस्ती <input type="checkbox"/> मानव निर्मित र प्राकृतिक वातावरणको परिचय			
	भौगोलिक अवस्था		<input type="checkbox"/> नगरपालिकाको जानकारी <input type="checkbox"/> नगरपालिकाको नक्शा <input type="checkbox"/> नगर कार्यपालिकाको गठन			
	जैविक विविधता		<input type="checkbox"/> स्थानीय क्षेत्रमा पाईने चराहरूको सूची			
	जलस्रोत		<input type="checkbox"/> जमिनमुनिको पानी <input type="checkbox"/> पानी शुद्धिकरणका उपायहरू <input type="checkbox"/> झरना			
	वातावरण प्रदूषण		<input type="checkbox"/> स्थानीय वातावरण प्रदूषणका प्रकार (जल, वायु, ध्वनि, जमीन)			
	फोहोरमैला व्यवस्थापन		<input type="checkbox"/> फोहोरमैलाको असर			
प्रकोप तथा विपद् व्यवस्थापन	प्रकोप तथा विपद्को परिचय, वर्गीकरण र बच्ने उपायहरू तथा व्यवस्थापन		<input type="checkbox"/> भूक्षय, पहिरो, वाढी तथा डुबानको परिचय तथा कारणहरूको पहिचान <input type="checkbox"/> सवारी दुर्घटनाबाट बच्ने उपायहरू			
धार्मिक,सांस्कृतिक, ऐतिहासिक र भाषिक सम्पदा	स्थानीय साँस्कृतिक सम्पदा, भाषा, धर्म, कला, रीतिरिवाजको पहिचान		<input type="checkbox"/> स्थानीय भाषा र ऐतिहासिक स्थलको महत्त्व <input type="checkbox"/> स्थानीय साँस्कृतिक, धार्मिक ठाउँहरू <input type="checkbox"/> टोखाका पाटीपाँवाहरू <input type="checkbox"/> टोखाका व्यक्तित्व <input type="checkbox"/> टोखाका संस्थाहरू			
	परम्परागत संगीत तथा बाजाको पहिचान र महत्त्व		<input type="checkbox"/> स्थानीय क्षेत्रका परम्परागत गीत, नृत्य र बाजाको अभ्यास र महत्त्व			
सामाजिक मुल्य मान्यता, कुरीति र सकारात्मक व्यवहार	साथी, घरपरिवार, शिक्षक, छिमेकी पहिचान र आदर स्तकार					

	समाजको अवधारणा स्थानीय प्रथा र सामाजिक कुरितीहरू		<input type="checkbox"/> स्थानीय समुदाय र समाज बनोटको परिचय <input type="checkbox"/> टोल, वडा, संघसंस्था आदिको आवश्यकता र महत्व		
स्थानीय पेशा, व्यवसाय र आर्थिक क्रियाकलाप	कृषि		<input type="checkbox"/> कृषि उत्पादनका सामान्य बिधिहरू <input type="checkbox"/> टनेल खेती		
	ब्यापार		<input type="checkbox"/> ब्यापार, पेशा र व्यवसायको फाइदाहरू		
	उद्योग		<input type="checkbox"/> उद्योगका फाइदाहरू		
	पर्यटन		<input type="checkbox"/> पर्यटकीय क्षेत्रहरूको विस्तृत परिचय		
खेलकुद र शारिरीक सुस्वास्थ्य	स्वास्थ्य, योग, ध्यान र स्थानीय स्तरमा खेल्ने खेलहरूको परिचय		<input type="checkbox"/> कानको सरसफाइ <input type="checkbox"/> स्थानीय क्षेत्रमा चाडपर्व, मेलाजात्रामा खेल्ने खेलका महत्व <input type="checkbox"/> योग ध्यानका फाइदा		
जीवन शैली र संस्कार	जीवन शैली		<input type="checkbox"/> शुभविचार		
	संस्कार		<input type="checkbox"/> विद्यारम्भ र चुडाकर्म <input type="checkbox"/> श्राद्ध कर्म		
	शौलीचाली, शिष्टाचार		<input type="checkbox"/> सकारात्मक सोच <input type="checkbox"/> स्वागत		
	स्वस्थ बानी र रोगको रोकथाम, पहिचान, परीक्षण र उपचार		<input type="checkbox"/> भान्सामा प्रयोग हुने मसला <input type="checkbox"/> आयुर्वेदको सिद्धान्त तथा उद्देश्य		
	पूजा		<input type="checkbox"/> श्रीस्वस्थानी पूजा <input type="checkbox"/> नारायण पूजा		
परम्परागत ज्ञान, सिप र प्रविधि ज्ञान	परम्परागत ज्ञान		<input type="checkbox"/> परम्परागत खानेकुरा (योमरी र सेलरोटी) <input type="checkbox"/> परम्परागत औषधी (हर्षो र गार्चागुन्बु) <input type="checkbox"/> स्थानीय भाषा <input type="checkbox"/> धातुशास्त्र, <input type="checkbox"/> समुदायको पहिचान र सामाजिक समन्वय		
	परम्परागत सिप		<input type="checkbox"/> घरेलु र कृषि औजार, सरसामान,		

			<input type="checkbox"/> घण्ट तथा अन्य वस्तुको निर्माणको सेप			
	परम्परागत प्रविधि		<input type="checkbox"/> पानीघट्टको निर्माण <input type="checkbox"/> खानी तथा धातुसम्बन्धी			

कक्षा ६

क्षेत्र	विषयवस्तु	सिकाइ उपलब्धी	विषयवस्तुको विस्तृतीकरण	सिकाइ सहजीकरण क्रियाकलाप	मूल्याङ्कन प्रक्रिया	पाठ्य घण्टी
स्थानीय जनसङ्ख्या, वातावरण र जैविक विविधता	जातजाति, जनसङ्ख्या र वातावरण	<input type="checkbox"/> मुख्य बस्तीको परिचय दिन <input type="checkbox"/> वडागत जनसङ्ख्या भन्न <input type="checkbox"/> वातावरण र मानव बिचको अन्तरसम्बन्ध बताउन	<input type="checkbox"/> मुख्य बस्तीको परिचय <input type="checkbox"/> वडागत जनसङ्ख्या <input type="checkbox"/> वातावरण र मानव बिचको अन्तरसम्बन्ध	<input type="checkbox"/> मुख्य बस्तीको नाम, जातजाति, पूर्वाधार र विकासका पक्षहरूसहित परिचय दिने <input type="checkbox"/> वडागत जनसङ्ख्याको तालिका प्रस्तुत गरी सबभन्दा कम <input type="checkbox"/> वातावरण र मानव बिचको अन्तरसम्बन्ध	<input type="checkbox"/> मुख्य बस्तीको परिचय देउ <input type="checkbox"/> तिम्रो वडाको जनसङ्ख्या कति छ? <input type="checkbox"/> वातावरण र मानव बिच के सम्बन्ध छ?	
भौगोलिक अवस्था		<input type="checkbox"/> टोखा नगरपालिकाको चिनारी दिन <input type="checkbox"/> टोखा नगरपालिकाको नक्सामा स्वास्थ्य तथा शैक्षिक संस्थाको अवस्थिति बताउन	<input type="checkbox"/> टोखा नगरपालिकाको चिनारी <input type="checkbox"/> टोखा नगरपालिकाको नक्सामा स्वास्थ्य तथा शैक्षिक संस्था	<input type="checkbox"/> टोखा नगरपालिकाको चिनारी <input type="checkbox"/> टोखा नगरपालिकाको नक्सा देखाउदै त्यसमा स्वास्थ्य तथा शैक्षिक संस्था स्थिति देखाइदिने	<input type="checkbox"/> टोखा नगरपालिका कहाँदेखि कहाँसम्म फैलिएको छ? <input type="checkbox"/> टोखा नगरपालिकाको नक्सामा स्वास्थ्य तथा शैक्षिक संस्था देखाउ ।	
जैविक विविधता		<input type="checkbox"/> स्थानीय क्षेत्रमा पाईने चराहरूको संरक्षणको अवस्था बताउन <input type="checkbox"/> वनका प्रकार, परिचय दिन र तिनको नाम र परिचयसहित महत्त्व (निजी वन, कबुलियती, धार्मिक, सामुदायिक, राष्ट्रिय वन-राष्ट्रिय निकुञ्ज) बताउन	<input type="checkbox"/> स्थानीय क्षेत्रमा पाईने चराहरूको संरक्षणको अवस्था <input type="checkbox"/> वनका प्रकार, परिचय र महत्त्व (निजी वन, कबुलियती, धार्मिक, सामुदायिक, राष्ट्रिय वन-राष्ट्रिय निकुञ्ज) नाम र परिचय	<input type="checkbox"/> स्थानीय क्षेत्रमा पाईने चराहरूको नाम सोध्ने र ती चराहरूको फोटो देखाइदिने तथा तिनीहरूको संरक्षणको अवस्था बुझाइदिने <input type="checkbox"/> वनका प्रकार, परिचय र महत्त्व (निजी वन, कबुलियती, धार्मिक, सामुदायिक, राष्ट्रिय वन-राष्ट्रिय निकुञ्ज) नाम र परिचय	<input type="checkbox"/> स्थानीय क्षेत्रमा पाईने चराहरूको नाम सोध्ने र ती चराहरूको संरक्षणको अवस्था के छ? <input type="checkbox"/> वनका प्रकारहरू के के हुन् ? <input type="checkbox"/> निजी वन, कबुलियती, धार्मिक, सामुदायिक, राष्ट्रिय वन परिचय देउ <input type="checkbox"/> यी वनको के महत्त्व छ? <input type="checkbox"/> हाम्रो नजिकको राष्ट्रिय निकुञ्ज नाम के हो? र यसको परिचय देउ ।	
जलस्रोत			<input type="checkbox"/> जलस्रोत संरक्षण तथा व्यवस्थापनको परिचय र महत्त्व <input type="checkbox"/> टोखाका पोखरी		<input type="checkbox"/> जलस्रोत संरक्षण तथा व्यवस्थापनको परिचय देउ <input type="checkbox"/> जलस्रोत संरक्षण तथा व्यवस्थापनको महत्त्व छ? <input type="checkbox"/> टोखाका पोखरीको परिचय देउ ।	
वातावरण प्रदूषण			<input type="checkbox"/> स्थानीय वातावरण प्रदूषणका कारण असरहरू (जल, वायु, ध्वनि, जमीन)		<input type="checkbox"/> तिम्रो समुदायमा कसरी वातावरण प्रदूषण भइरहेको छ? यसका कारण र असरहरू (जल, वायु, ध्वनि, जमीन) के के हुन्	
फोहोरमैला व्यवस्थापन			<input type="checkbox"/> फोहोरमैला व्यवस्थापनको परिचय <input type="checkbox"/> फोहोरमैलाको घटाउने, पुन प्रयोग, प्रसोधन १ घण्टा		<input type="checkbox"/> फोहोरमैला व्यवस्थापनको परिचय देउ <input type="checkbox"/> फोहोरमैला कम गर्ने उपायहरू के के हुन् ? <input type="checkbox"/> फोहोरको पुन प्रयोग, कसरी गर्न	

					सकिन्छ?	
प्रकोप तथा विपद् व्यवस्थापन	प्रकोप तथा विपद्को परिचय, वर्गीकरण र बच्ने उपायहरू तथा व्यवस्थापन		<input type="checkbox"/> विभिन्न प्रकृतिक विपद्हरूको रोकथाम तथा क्षति न्यूनीकरण गर्ने उपायहरू <input type="checkbox"/> सवारी दुर्घटनाबारे जानकारी		<input type="checkbox"/> विभिन्न प्रकृतिक विपद्हरूको रोकथाम तथा क्षति न्यूनीकरण गर्ने उपायहरू <input type="checkbox"/> सवारी दुर्घटनाबारे जानकारी	
धार्मिक, सांस्कृतिक, ऐतिहासिक र भाषिक सम्पदा	स्थानीय सांस्कृतिक सम्पदा, भाषा, धर्म, कला, ऐतिहासिक पहिचान		<input type="checkbox"/> टोखा नामाकरणको इतिहास <input type="checkbox"/> स्थानीय सांस्कृतिक ऐतिहासिक, पुरातात्विक तथा धार्मिक मठ मन्दिरको परिचय <input type="checkbox"/> काठमाण्डौ उपत्यकाको विश्व सम्पदाको सूची <input type="checkbox"/>		<input type="checkbox"/> टोखा नामाकरणको इतिहास बताउ <input type="checkbox"/> स्थानीय सांस्कृतिक ऐतिहासिक, पुरातात्विक तथा धार्मिक मठ मन्दिरको परिचय <input type="checkbox"/> काठमाण्डौ उपत्यकाको विश्व सम्पदाको सूची <input type="checkbox"/>	
	परम्परागत संगीत तथा बाजाको पहिचान र महत्त्व		<input type="checkbox"/> परम्परागत बाजा बजाउने अभ्यास		<input type="checkbox"/> परम्परागत बाजा बजाउने अभ्यास	
सामाजिक मुल्य मान्यता, कुरीति र सकारात्मक व्यवहार	साथी, घरपरिवार, शिक्षक, छिमेकी पहिचान र आदर्श स्तकार		<input type="checkbox"/> बेल विवाह, <input type="checkbox"/> बहु विवाह			
	समाजको अवधारणा स्थानीय प्रथा र सामाजिक कुरीतीहरू		<input type="checkbox"/> आर्थिक विभेद- धनी गरीबको भिन्नता), लैङ्गिक विभेद, जातिय विभेद, सामाजिक विभेद <input type="checkbox"/> सामाजिक कुरीती, विभेद विरुद्ध स्थानीय क्षेत्रमा गर्न सकिने कार्यहरू <input type="checkbox"/> स्थानीय क्षेत्रमा हुने धुम्रपान, मद्यपान, लागु औषध जस्ता दूष्यसनीको नियन्त्रणका उपाय		<input type="checkbox"/> आर्थिक विभेद- धनी गरीबको भिन्नता), लैङ्गिक विभेद, जातिय विभेद, सामाजिक विभेद <input type="checkbox"/> सामाजिक कुरीती, विभेद विरुद्ध स्थानीय क्षेत्रमा गर्न सकिने कार्यहरू <input type="checkbox"/> स्थानीय क्षेत्रमा हुने धुम्रपान, मद्यपान, लागु औषध जस्ता दूष्यसनीको नियन्त्रणका उपाय	
स्थानीय पेशा, व्यवसाय र आर्थिक क्रियाकलाप	कृषि		<input type="checkbox"/> कृषिको पेशाको ब्यावसायिक परिचय <input type="checkbox"/> फलफूल खेती		<input type="checkbox"/> कृषिको पेशाको ब्यावसायिक परिचय <input type="checkbox"/> फलफूल खेती	
	ब्यापार		<input type="checkbox"/> ब्यापार, पेशा र व्यवसायको महत्त्व <input type="checkbox"/> वित्तीय साक्षरता		<input type="checkbox"/> ब्यापार, पेशा र व्यवसायको महत्त्व <input type="checkbox"/> वित्तीय साक्षरता	
	उद्योग		<input type="checkbox"/> उद्योगको महत्त्व		<input type="checkbox"/> उद्योगको महत्त्व	

			<input type="checkbox"/> खनिजको परिचय र स्थानीय क्षेत्रमा पाईने खनिजहरूको नाम		<input type="checkbox"/> खनिजको परिचय र स्थानीय क्षेत्रमा पाईने खनिजहरूको नाम	
	पर्यटन		<input type="checkbox"/> पर्यटकीय क्षेत्रहरूको महत्त्व		<input type="checkbox"/> पर्यटकीय क्षेत्रहरूको महत्त्व	
खेलकुद र शारिरीक सुस्वास्थ्य	स्वास्थ्य, योग, ध्यान र स्थानीय स्तरमा खेलिने खेलहरूको परिचय		<input type="checkbox"/> खानामा रेशा, बोक्रा र चोकर <input type="checkbox"/> विभिन्न प्रकारका योग तथा अभ्यास विधिहरू		<input type="checkbox"/> खानामा रेशा, बोक्रा र चोकर <input type="checkbox"/> विभिन्न प्रकारका योग तथा अभ्यास विधिहरू	
जीवन शैली र संस्कार	जीवन शैली		<input type="checkbox"/> स्वव्यवस्थापन <input type="checkbox"/> पूर्वाग्रहबाट मुक्ति		<input type="checkbox"/> स्वव्यवस्थापन <input type="checkbox"/> पूर्वाग्रहबाट मुक्ति कसरी प्राप्त हुन्छ?	
	संस्कार		<input type="checkbox"/> यज्ञोपवित, विवाह संस्कार		<input type="checkbox"/> यज्ञोपवित संस्कार भनेको के हो? <input type="checkbox"/> विवाह संस्कार कसरी गर्न सकिन्छ?	
	शौलीचाली, शिष्टाचार		ब्रह्मवैवतपुराण		ब्रह्मवैवतपुराण	
	स्वस्थ बानी र रोगको रोकथाम, पहिचान, परीक्षण र उपचार	<input type="checkbox"/> केही रोगको उपचार विधि बताउन <input type="checkbox"/> योग उपचार पद्धतिहरूको अवलम्बन गर्न	<input type="checkbox"/> केही रोगको उपचार <input type="checkbox"/> योग उपचार पद्धतिहरू,		<input type="checkbox"/> परम्परागत रूपमा केही रोगको उपचार विधि बताउ । <input type="checkbox"/> योग उपचार पद्धतिहरू के के छन् ?	
	पूजा		<input type="checkbox"/> जन्म दिन <input type="checkbox"/> सत्यनारायण पूजा		<input type="checkbox"/> जन्म दिन कसरी मनाइन्छ? <input type="checkbox"/> सत्यनारायण पूजा किन गरिन्छ?	
परम्परागत ज्ञान, सिप र प्रविधि बटा	परम्परागत ज्ञान		<input type="checkbox"/> परम्परागत खानेकुरा (चाकु) <input type="checkbox"/> परम्परागत औषधी (मेवा) <input type="checkbox"/> वेदको परिचय <input type="checkbox"/> शिल्प विज्ञान <input type="checkbox"/> सांस्कृतिक सम्पदा उत्पादन (निम, हलेदो,...) <input type="checkbox"/> जीवनस्तरमा सुधारमा परम्परागत ज्ञान		<input type="checkbox"/> परम्परागत खानेकुरा (चाकु) कसरी बनाइन्छ? <input type="checkbox"/> परम्परागत औषधी (मेवा, निम, हलेदो,...) का फाइदा के के छन् ? <input type="checkbox"/> वेदको परिचय देउ <input type="checkbox"/> शिल्प विज्ञान भनेको के हो? <input type="checkbox"/> सांस्कृतिक सम्पदा के के छन् ? <input type="checkbox"/> जीवनस्तरमा सुधारमा परम्परागत ज्ञान महत्त्व के छ?	
	परम्परागत सिप		<input type="checkbox"/> कृषिका लागि मूलयुक्त नहर, पोखरी र तलाउबाट बालुवामा पानी छानेर पानी वितरण गर्ने प्रणालीको विकास <input type="checkbox"/> माटोबाट छानाको टायल, बाटोमा ओछ्याउने टायल, विभिन्न गमला तथा अन्य सरसमान बनाउने			
	परम्परागत प्रविधि		<input type="checkbox"/> मासु, दूध, फलफूल, तरकारी र गोडागुडीबाट सुक्खा खाद्यपदार्थ			

			बनाउने विधि <input type="checkbox"/> माटो पोलेर सामग्री बनाउन प्रयोग गर्ने विशेष किसिमका घक्काको प्रविधि <input type="checkbox"/> ईटा बनाउने प्रविधि		
--	--	--	--	--	--

कक्षा ७

क्षेत्र	विषयवस्तु	सिकाइ उपलब्धी	विषयवस्तुको विस्तृतीकरण	सिकाइ सहजीकरण क्रियाकलाप	मूल्याङ्कन प्रक्रिया	पाठ्य घण्टी
स्थानीय जनसङ्ख्या, वातावरण र जैविक विविधता	वातावरण	<input type="checkbox"/> बसाइसाइ <input type="checkbox"/> वातावरण र मानव बिचको सम्बन्ध <input type="checkbox"/> राख्न आवश्यक प्रक्रियाहरू <input type="checkbox"/> वातावरण विनास र यसका कारणहरू	<input type="checkbox"/> बसाइसाइ <input type="checkbox"/> वातावरण र मानव बिचको सम्बन्ध राख्न आवश्यक प्रक्रियाहरू <input type="checkbox"/> वातावरण विनास र यसका कारणहरू			
	भौगोलिक अवस्था	<input type="checkbox"/> टोखा नगरपालिकाको नक्सामा महत्त्वपूर्ण ठाउँहरू <input type="checkbox"/> वडा समितिको परिचय र यसका काम	<input type="checkbox"/> टोखा नगरपालिकाको नक्सामा महत्त्वपूर्ण ठाउँहरू <input type="checkbox"/> वडा समितिको परिचय र यसका काम			
	जैविक विविधता	<input type="checkbox"/> स्थानीय क्षेत्रमा पाईने वन्यजन्तुको संरक्षणको अवस्था <input type="checkbox"/> सामुदायिक वनको परिचय, फाईदा र स्थानीय क्षेत्रमा रहेका सामुदायिक वन <input type="checkbox"/> आफ्नो क्षेत्रमा पाईने महत्त्वपूर्ण वन्यजन्तुहरूको जानकारी	<input type="checkbox"/> स्थानीय क्षेत्रमा पाईने वन्यजन्तुको संरक्षणको अवस्था <input type="checkbox"/> सामुदायिक वनको परिचय, फाईदा र स्थानीय क्षेत्रमा रहेका सामुदायिक वन <input type="checkbox"/> आफ्नो क्षेत्रमा पाईने महत्त्वपूर्ण वन्यजन्तुहरूको जानकारी			
	जलस्रोत	<input type="checkbox"/> जलस्रोत संरक्षण तथा व्यवस्थापनका उपायहरू <input type="checkbox"/> टोखाका ढुङ्गेधारा <input type="checkbox"/> खानेपानी कार्यालयहरू	<input type="checkbox"/> जलस्रोत संरक्षण तथा व्यवस्थापनका उपायहरू <input type="checkbox"/> टोखाका ढुङ्गेधारा <input type="checkbox"/> खानेपानी कार्यालयहरू			
	वातावरण प्रदूषण	<input type="checkbox"/> स्थानीय वातावरणमा प्रदूषण न्यूनीकरणका उपायहरू- जल, वायु, ध्वनि जमीन <input type="checkbox"/> स्थानीय वातावरण प्रदूषणको न्यूनीकरणमा स्थानीय समुदाय, व्यक्ति तथा संघसंस्थाहरू	<input type="checkbox"/> स्थानीय वातावरणमा प्रदूषण न्यूनीकरणका उपायहरू- जल, वायु, ध्वनि जमीन <input type="checkbox"/> स्थानीय वातावरण प्रदूषणको न्यूनीकरणमा स्थानीय समुदाय, व्यक्ति तथा संघसंस्थाहरू			

	कोहोरमैला व्यवस्थापन	<input type="checkbox"/> कम्पोष्टिड (गड्यौले मल बनाउने, बिन कम्पोष्टिड तथा पिट कम्पोष्टिड गन प्रक्रिया	<input type="checkbox"/> कम्पोष्टिड (गड्यौले मल बनाउने बिन कम्पोष्टिड तथा पिट कम्पोष्टिड गन प्रक्रिया			
प्रकोप तथा विपद् व्यवस्थापन	प्रकोप तथा विपद्को परिचय, वर्गीकरण र बच्ने उपायहरू तथा व्यवस्थापन	<input type="checkbox"/> विभिन्न मानवीय क्रियाकलापद्वारा हुने विपद्हरूको रोकथाम, क्षति न्यूनीकरण गर्ने उपायहरू <input type="checkbox"/> सहरी सुरक्षा व्यवस्थापनको बारेमा परिचय ।	<input type="checkbox"/> विभिन्न मानवीय क्रियाकलापद्वारा हुने विपद्हरूको रोकथाम, क्षति न्यूनीकरण गर्ने उपायहरू <input type="checkbox"/> सहरी सुरक्षा व्यवस्थापनको बारेमा परिचय ।			
धार्मिक,सांस्कृतिक, ऐतिहासिक र भाषिक सम्पदा	स्थानीय सांस्कृतिक सम्पदा, भाषा, धर्म, कला, ऐतिहासिक र भाषिक सम्पदाको पहिचान	<input type="checkbox"/> स्थानीय सांस्कृतिक ऐतिहासिक, पुरातात्विक तथा धार्मिक मठ मन्दिरको संरक्षण <input type="checkbox"/> काठमाण्डौ उपत्यकाको विश्व सम्पदाको परिचय <input type="checkbox"/> परम्परागत बाजाको उपयोगिता <input type="checkbox"/> टोखाका चाडपर्व- गथेमंगल	<input type="checkbox"/> स्थानीय सांस्कृतिक ऐतिहासिक, पुरातात्विक तथा धार्मिक मठ मन्दिरको संरक्षण <input type="checkbox"/> काठमाण्डौ उपत्यकाको विश्व सम्पदाको परिचय <input type="checkbox"/> परम्परागत बाजाको उपयोगिता <input type="checkbox"/> टोखाका चाडपर्व- गथेमंगल			
	परम्परागत संगीत तथा बाजाको पहिचान र महत्त्व	<input type="checkbox"/> परम्परागत संगीतको अभ्यास	<input type="checkbox"/> परम्परागत संगीतको अभ्यास			
	साथी, घरपरिवार, शिक्षक, छिमेकी पहिचान र आदर्श स्तकार	<input type="checkbox"/> बाल विवाह तथा बहु विवाहको असर	<input type="checkbox"/> बाल विवाह तथा बहु विवाहको असर			
सामाजिक मुल्य मान्यता, कुरीति र सकारात्मक व्यवहार	समाजको अवधारणा स्थानीय प्रथा र सामाजिक कुरीतिहरू	<input type="checkbox"/> आर्थिक विभेद- धनीगरीबको विभेदको असर <input type="checkbox"/> लैङ्गिक विभेद, जातीय विभेद सामाजिक विभेदको असर <input type="checkbox"/> स्थानीय क्षेत्रमा हुने धुमपान, मद्यपान, लागु औषध जस्ता दूष्यसनीको नियन्त्रणबाट हुने उपलब्धि	<input type="checkbox"/> आर्थिक विभेद- धनीगरीबको विभेदको असर <input type="checkbox"/> लैङ्गिक विभेद, जातीय विभेद सामाजिक विभेदको असर <input type="checkbox"/> स्थानीय क्षेत्रमा हुने धुमपान, मद्यपान, लागु औषध जस्ता दूष्यसनीको नियन्त्रणबाट हुने उपलब्धि			
स्थानीय पेशा, व्यवसाय र आर्थिक क्रियाकलाप	कृषि	<input type="checkbox"/> कृषि ब्यवसायका चुनौतीहरू <input type="checkbox"/> च्याउ खेती	<input type="checkbox"/> कृषि ब्यवसायका चुनौतीहरू <input type="checkbox"/> च्याउ खेती			
	ब्यापार	<input type="checkbox"/> ब्यापार, पेशा र व्यवसायको बजार	<input type="checkbox"/> ब्यापार, पेशा र व्यवसायको			

		व्यवस्थापन	बजार व्यवस्थापन		
	उद्योग	<input type="checkbox"/> उद्योगका चुनौतिहरू <input type="checkbox"/> स्थानीय खनिजको महत्व	<input type="checkbox"/> उद्योगका चुनौतिहरू <input type="checkbox"/> स्थानीय खनिजको महत्व		
	पर्यटन	<input type="checkbox"/> पर्यटकीय क्षेत्रहरूको संरक्षणमा हाम्रो भूमिका	<input type="checkbox"/> पर्यटकीय क्षेत्रहरूको संरक्षणमा हाम्रो भूमिका		
खेलकुद र शारिरीक सुस्वास्थ्य	स्वास्थ्य, योग, ध्यान र स्थानीय स्तरमा खेलिने खेलहरूको परिचय	<input type="checkbox"/> अम्लीय र क्षारीय खाना <input type="checkbox"/> स्थानीय क्षेत्रमा भएका योग ध्यान केन्द्रको परिचय <input type="checkbox"/> योग तथा अभ्यास (प्राणायाम)	<input type="checkbox"/> अम्लीय र क्षारीय खाना <input type="checkbox"/> स्थानीय क्षेत्रमा भएका योग ध्यान केन्द्रको परिचय <input type="checkbox"/> योग तथा अभ्यास (प्राणायाम)		
जीवन शैली र संस्कार	जीवन शैली	<input type="checkbox"/> जीवनको एक महान् लक्ष्य निर्धारण र त्यसमा प्रयासरत हुने <input type="checkbox"/> तथ्यका आधारमा तर्क गरौं, विचार प्रष्ट राखौं	<input type="checkbox"/> जीवनको एक महान् लक्ष्य निर्धारण र त्यसमा प्रयासरत हुने <input type="checkbox"/> तथ्यका आधारमा तर्क गरौं, विचार प्रष्ट राखौं		
	संस्कार	<input type="checkbox"/> सीमान्तोनयन र जातकर्म संस्कार	<input type="checkbox"/> सीमान्तोनयन र जातकर्म संस्कार		
	शोलीचाली, शिष्टाचार	गरुणपुराण	गरुणपुराण		
	स्वस्थ बानी र रोगको रोकथाम, पहिचान, परीक्षण र उपचार	<input type="checkbox"/> परम्परागत तरिकाबाट केही रोगको उपचार गर्ने विधि बताउन <input type="checkbox"/> पञ्चकर्म उपचार पद्धतिहरू	<input type="checkbox"/> केही रोगको उपचार <input type="checkbox"/> पञ्चकर्म उपचार पद्धतिहरू		
	पूजा	<input type="checkbox"/> श्रीमद्भागवत गीताको परिचय दिन <input type="checkbox"/> रुद्री पूजा गर्ने कारण र विधि बताउन	<input type="checkbox"/> श्रीमद्भागवत गीता <input type="checkbox"/> रुद्री पूजा	<input type="checkbox"/> श्रीमद्भागवत गीताको सारांश बताइदिने <input type="checkbox"/> रुद्री पूजाको परिचय दिने र यसको महत्व बताइदिने	<input type="checkbox"/> श्रीमद्भागवत गीताको परिचय देउ <input type="checkbox"/> रुद्री पूजा किन गरिन्छ?
परम्परागत ज्ञान, सिप र प्रविधि ज्ञान	परम्परागत ज्ञान	<input type="checkbox"/> परम्परागत खानेकुरा (खिचडी र गुन्द्रुक) <input type="checkbox"/> परम्परागत औषधी (अनार र घिउकुमारी) <input type="checkbox"/> वेद (ऋग्वेद, यजुर्वेद)को महत्व बताउन <input type="checkbox"/> फरक किसिमको पात्रो प्रयोग गर्न <input type="checkbox"/> सांस्कृतिक सम्पदा पहिचान गर्न <input type="checkbox"/> दिगो विकासका लागि परम्परागत ज्ञानको महत्व बताउन <input type="checkbox"/> टोखाका प्रमुख व्यक्तिको परिचय दिन	<input type="checkbox"/> परम्परागत खानेकुरा (खिचडी र गुन्द्रुक) <input type="checkbox"/> परम्परागत औषधी (अनार र घिउकुमारी) <input type="checkbox"/> वेद (ऋग्वेद, यजुर्वेद) <input type="checkbox"/> फरक किसिमको पात्रो <input type="checkbox"/> सांस्कृतिक सम्पदा <input type="checkbox"/> दिगो विकासका लागि परम्परागत ज्ञान <input type="checkbox"/> टोखाका व्यक्तित्व	<input type="checkbox"/> परम्परागत खानेकुरा (खिचडी र गुन्द्रुक) <input type="checkbox"/> परम्परागत औषधी (अनार र घिउकुमारी) <input type="checkbox"/> वेद (ऋग्वेद, यजुर्वेद) <input type="checkbox"/> फरक किसिमको पात्रो <input type="checkbox"/> सांस्कृतिक सम्पदा <input type="checkbox"/> दिगो विकासका लागि परम्परागत ज्ञान <input type="checkbox"/> टोखाका व्यक्तित्व	<input type="checkbox"/> परम्परागत खानेकुरा (खिचडी र गुन्द्रुक) को के महत्व छ? <input type="checkbox"/> परम्परागत औषधी (अनार र घिउकुमारी) ग्राट के के फाइदा हुन्छ? <input type="checkbox"/> वेद (ऋग्वेद, यजुर्वेद) को महत्व छ? <input type="checkbox"/> फरक किसिमको पात्रोका के फाइदा छ? <input type="checkbox"/> हाम्रो सांस्कृतिक सम्पदा के के हुन्? <input type="checkbox"/> दिगो विकासका लागि परम्परागत ज्ञानको के महत्व छ? <input type="checkbox"/> टोखाका प्रमुख व्यक्तिको परिचय देउ र
	परम्परागत सिप	<input type="checkbox"/> काष्ठ, तामा, काँस र स्वर्णका चित्र तथा मूर्तिहरू बनाउने <input type="checkbox"/> घरेलु र कृषि औजार, सरसामान, <input type="checkbox"/> घण्ट तथा अन्य वस्तुको निर्माण <input type="checkbox"/> चामलको रकसी (ऐला) बनाउने सिप	<input type="checkbox"/> काष्ठ, तामा, काँस र स्वर्णका चित्र तथा मूर्तिहरू बनाउने <input type="checkbox"/> घरेलु र कृषि औजार, सरसामान, <input type="checkbox"/> घण्ट तथा अन्य वस्तुको निर्माण <input type="checkbox"/> चामलको रकसी (ऐला) बनाउने सिप	<input type="checkbox"/> काष्ठ, तामा, काँस र स्वर्णका चित्र तथा मूर्तिहरू बनाउने <input type="checkbox"/> घरेलु र कृषि औजार, सरसामान, <input type="checkbox"/> घण्ट तथा अन्य वस्तुको निर्माण <input type="checkbox"/> चामलको रकसी (ऐला) बनाउने सिप	<input type="checkbox"/> काष्ठ, तामा, काँस र स्वर्णका चित्र तथा मूर्तिहरू कसरी बनाइन्छ? <input type="checkbox"/> घरेलु र कृषि औजार, सरसामानको सूची बनाउ, <input type="checkbox"/> घण्ट तथा अन्य वस्तुको निर्माण कसरी

			निर्माण <input type="checkbox"/> चामलको रक्सी (ऐला) बनाउने सिप		गरिन्छ? <input type="checkbox"/> चामलको रक्सी (ऐला) कसरी बनाउने सकिन्छ?	
परम्परागत प्रविधि	<input type="checkbox"/> वनस्पतिको बोक्राबाट कागज बनाउने प्रविधि <input type="checkbox"/> दैनिक जीवनमा उपयोगी हुने यन्त्र तथा उपकरणहरू <input type="checkbox"/> आरन प्रविधि <input type="checkbox"/> ऊनी बस्त्र बुन्ने र कार्पेट बनाउने उपकरण	<input type="checkbox"/> वनस्पतिको बोक्राबाट कागज बनाउने प्रविधि <input type="checkbox"/> दैनिक जीवनमा उपयोगी हुने यन्त्र तथा उपकरणहरू <input type="checkbox"/> आरन प्रविधि <input type="checkbox"/> ऊनी बस्त्र बुन्ने र कार्पेट बनाउने उपकरण	<input type="checkbox"/> वनस्पतिको बोक्राबाट कागज बनाउने प्रविधि <input type="checkbox"/> दैनिक जीवनमा उपयोगी हुने यन्त्र तथा उपकरणहरू <input type="checkbox"/> आरन प्रविधि <input type="checkbox"/> ऊनी बस्त्र बुन्ने र कार्पेट बनाउने उपकरण	<input type="checkbox"/> बोक्राबाट कागज बनाउने सकिने वनस्पतिको नाम के हो? <input type="checkbox"/> तिम्रो घरमा दैनिक जीवनमा के के यन्त्र तथा उपकरणहरू प्रयोग गरिन्छ? <input type="checkbox"/> आरन प्रविधि भनेको के हो? <input type="checkbox"/> ऊनी बस्त्र बुन्ने र कार्पेट बनाउने उपकरण		

कक्षा ८

क्षेत्र	विषयवस्तु	सिकाइ उपलब्धी	विषयवस्तुको विस्तृतीकरण	सिकाइ सहजीकरण क्रियाकलाप	मूल्याङ्कन प्रक्रिया	पाठ्य घण्टी
स्थानीय जनसङ्ख्या, वातावरण र जैविक विविधता	जातजाति, जनसङ्ख्या र वातावरण		<input type="checkbox"/> वातावरण विनासका कारणहरू <input type="checkbox"/> वातावरण बिनास न्यूनीकरणका उपायहरू			
	भौगोलिक अवस्था		<input type="checkbox"/> नगरपालिकाको भौगोलिक अवस्थिति (Longitude and latitude) <input type="checkbox"/> संकेत सहितको नक्सा र ठाउँहरू सहित अभिनमलम०			
	जैविक विविधता		<input type="checkbox"/> शिवपुरी नागार्जुन राष्ट्रिय निकुञ्जको परिचय <input type="checkbox"/> निकुञ्जको जैविक विविधता <input type="checkbox"/> राष्ट्रिय निकुञ्जबाट हुने फाइदाहरू			
	जलस्रोत		<input type="checkbox"/> राष्ट्रिय निकुञ्जको संरक्षणमा विद्यार्थी तथा स्थानीयको भूमिका <input type="checkbox"/> जलस्रोत संरक्षण तथा व्यवस्थापनका प्रक्रिया (खानेपानी)			
	वातावरण प्रदूषण		<input type="checkbox"/> स्थानीय वातावरण प्रदूषण र जलवायु परिवर्तन <input type="checkbox"/> जलवायु परिवर्तनले स्थानीय क्षेत्रमा			

			<p>पारेको असरहरू र तिनको प्रभाव</p> <ul style="list-style-type: none"> <input type="checkbox"/> जलवायु परिवर्तनले पारेको असरहरू र तिनको प्रभाव न्यूनीकरण र अनुकूलताका लागि स्थानीय स्तरमा उपायहरू 		
	फोहोरमैला व्यवस्थापन		<ul style="list-style-type: none"> <input type="checkbox"/> फोहोरमैला व्यवस्थापनमा स्थानीय समुदाय, व्यक्ति तथा संघसस्थाको भूमिका तथा प्रक्रिया 		
प्रकोप तथा विपद् व्यवस्थापन	प्रकोप तथा विपद्को परिचय, वर्गीकरण र बच्ने उपायहरू तथा व्यवस्थापन		<ul style="list-style-type: none"> <input type="checkbox"/> प्राकृतिक प्रकोप तथा विपद् व्यवस्थापनको योजना निर्माण <input type="checkbox"/> सहरी सुरक्षाको व्यवस्थापनमा योजना निर्माण 		
धार्मिक,सांस्कृतिक, ऐतिहासिक र भाषिक सम्पदा	स्थानीय साँस्कृतिक सम्पदा, भाषा, धर्म, कला, रीतिरिवाजको पहिचान		<ul style="list-style-type: none"> <input type="checkbox"/> नेपालमा चलेका संवतहरू <input type="checkbox"/> सम्पदाहरूको संरक्षण र प्रवर्धन <input type="checkbox"/> विभिन्न बाजाहरूको संरक्षण प्रवर्धन <input type="checkbox"/> टोखाका चाडपर्व <input type="checkbox"/> टोखाका व्यक्तित्व <input type="checkbox"/> टोखाका संस्थाहरू 		
	परम्परागत संगीत तथा बाजाको पहिचान र महत्त्व		<ul style="list-style-type: none"> <input type="checkbox"/> परम्परागत संगीतको अभ्यास 		
	साथी, घरपरिवार, शिक्षक, छिमेकी पहिचान र आदर्श स्तकार				
सामाजिक मुल्य मान्यता, कुरीति र सकारात्मक व्यवहार	समाजको अवधारणा स्थानीय प्रथा र सामाजिक कुरीतीहरू		<ul style="list-style-type: none"> <input type="checkbox"/> सामाजिक विभेद र कुरीति सम्बन्धी कानूनी प्रावधान <input type="checkbox"/> सामाजिक कुरीतिहरू विरुद्ध स्थानीय क्षेत्रमा गर्न सकिने कार्यक्रमहरू (घरदैलो, सचेतना, गोष्टरिङ्ग, -याली, सडक नाटक आदि) <input type="checkbox"/> टोल, वडा, संघ संस्था आदिबारे जनचेतना फैलाउन तथा वातावरण संरक्षणमा व्यक्ति र समाजको भूमिका 		

स्थानीय पेशा, व्यवसाय र आर्थिक क्रियाकलाप	कृषि		<input type="checkbox"/> कृषिको महत्त्व र योगदान <input type="checkbox"/> पशुपालन		
	ब्यापार		<input type="checkbox"/> ब्यापारको महत्त्व र योगदान <input type="checkbox"/> उद्यमशीलता		
	उद्योग		<input type="checkbox"/> स्थानीय क्षेत्रमा उद्योगको आर्थिक योगदान <input type="checkbox"/> खनिज हास हुनका कारण र संरक्षणका उपायहरू तथा संरक्षणमा स्थानीयको भूमिका		
	पर्यटन		<input type="checkbox"/> पर्यटकीय क्षेत्रको संरक्षण र प्रबर्धन		
खेलकुद र शारिरीक सुस्वास्थ्य	स्वास्थ्य, योग, ध्यान र स्थानीय स्तरमा खेलिने खेलहरूको परिचय		<input type="checkbox"/> भोजन व्यवस्थापन <input type="checkbox"/> योग ध्यानलाई दैनिक जीवनमा प्रयोग <input type="checkbox"/> योग ध्यानबाट स्वास्थ्यमा पर्ने सकारात्मक प्रभाव		
जीवन शैली र संस्कार	जीवन शैली		<input type="checkbox"/> इमान्दारिता, संयम र निष्पक्षता <input type="checkbox"/> सम्झौताको प्रयास गरौं		
	संस्कार		<input type="checkbox"/> गर्भाधान र पुंसवन संस्कार		
	बोलीचाली, शिष्टाचार		<input type="checkbox"/> अग्निपुराण		
	स्वस्थ बानी र रोगको रोकथाम, पहिचान, परीक्षण र उपचार		<input type="checkbox"/> क्षारसूत्र उपचार पद्धतिहरू <input type="checkbox"/> रोगको रोकथाम		
	पूजा		<input type="checkbox"/> देवी भागवत यज्ञ <input type="checkbox"/> म्ह पूजा		
परम्परागत ज्ञान, सिप र प्रविधि	परम्परागत ज्ञान		<input type="checkbox"/> परम्परागत खानेकुरा (योमरी) <input type="checkbox"/> परम्परागत औषधी (रुदिलो, तुलसी र दुधेझार) <input type="checkbox"/> वेद (सामवेद, अथर्ववेद) <input type="checkbox"/> परम्परागत ज्ञानमा महिलाको भूमिका <input type="checkbox"/> वास्तुशास्त्र <input type="checkbox"/> पेटेन्ट दर्ता		
	परम्परागत सिप		<input type="checkbox"/> कृषिका लागि मूलयुक्त नहर, पोखरी र तलाउबाट बालुवामा पानी छानेर पानी वितरण गर्ने प्रणालीको विकास		

			<input type="checkbox"/> खानी तथा धातुसम्बन्धी कार्य			
	परम्परागत प्रविधि		<input type="checkbox"/> बालुवाबाट सुन निकाल्ने प्रविधि तथा सुनको जलप र परिशुद्धिको प्रविधि <input type="checkbox"/> काष्ठ, तामा, काँस र स्वर्णका चित्र तथा मूर्तिहरू बनाउने <input type="checkbox"/> घरेलु र कृषि औजार, सरसामान, <input type="checkbox"/> घण्ट तथा अन्य वस्तुको निर्माण			

१३. सिकाइ सहजीकरण प्रक्रिया

सिकाइ प्रक्रियामा एकातिर आधुनिक शैक्षणिक प्रविधिको प्रयोग अत्यावश्यक हुन्छ भने अर्कातर्फ विद्यार्थीअनुकूलको शिक्षण प्रक्रिया सञ्चालन गर्न स्थानीय परिवेशअनुकूलका विधि तथा प्रविधिको प्रयोग पनि आवश्यक हुन्छ । त्यस्तै स्थानीय वातावरण, विद्यार्थीको रुचि, क्षमता, स्तर र आवश्यकताले पनि सिकाइ सहजीकरण प्रक्रियालाई प्रभाव पार्ने गर्दछ । शिक्षण सिकाइमा विभिन्न विधिहरूको प्रयोग अपेक्षित उपलब्धि प्राप्त गर्नका लागि गरिन्छ तर यस्ता विधिहरू विभिन्न पद्धति र प्रक्रियामा आधारित हुनुपर्छ र विभिन्न किसिमका अध्ययन, प्रयोग र अनुभवबाट सिद्ध भएका पनि हुनुपर्छ । यस प्रकार शिक्षण सिकाइ कुनै खास वैज्ञानिक, मनोवैज्ञानिक वा शैक्षणिक सिद्धान्तहरूमा आधारित भए पनि ती विधि तथा प्रक्रियालाई व्यावहारिक र सान्दर्भिक शैक्षणिक प्रक्रियामा ढाल्नुपर्छ ।

कक्षा १-८ सम्मको स्थानीय पाठ्यक्रमका विषयवस्तुको सिकाइ सहजीकरण प्रक्रिया देहायबमोजिम सञ्चालन गर्नुपर्ने छ :

- क. बालबालिकाको व्यक्तिगत भिन्नता र क्षमताका आधारमा स्वतन्त्र रूपले सिक्ने मौका प्रदान गर्ने
- ख. विविधतालाई ध्यानमा राखेर बालबालिकाको सिकाइलाई प्रोत्साहन गर्ने
- ग. खेल, गीत, कविता, कथाकथन, प्रदर्शन, श्रव्यदृश्य सामग्रीको प्रदर्शन गर्ने
- घ. अवलोकन, समूहकार्य, परियोजना कार्य, छलफल जस्ता विद्यार्थीकेन्द्रित र बालमैत्री शिक्षण विधिहरूको प्रयोग गर्ने
- ङ. विद्यार्थीको सिकाइलाई केन्द्रबिन्दु मानी निरन्तर सिकाइमा जोड दिने
- च. विद्यार्थीको सहभागितामा योजना निर्माण, परियोजना कार्य, क्षेत्र भ्रमण, समस्या समाधान, खोजमूलक अध्ययन, प्रवर्तनमुखी शिक्षण पद्धतिलाई समावेश गर्ने
- छ. सिकाइ प्रक्रिया सैद्धान्तिक पक्षमा भन्दा बढी गरेर सिक्ने अवसर प्रदान गर्ने
- ज. शिक्षकले सहजकर्ता, उत्प्रेरक, प्रवर्धक र खोजकर्ताका रूपमा भूमिका निर्वाह गर्ने
- झ. पठनपाठनमा सूचना तथा सञ्चार प्रविधिलाई उपलब्ध साधन, स्रोत र आवश्यकताअनुसार उपयोग गर्ने
- ञ. सबै प्रकारका सिकाइ आवश्यकता र चाहना भएका (अपाङ्गता, अशक्त, असहाय, कमजोर आदि) विद्यार्थीलाई विशेष यान दिई समेट्ने
- ट. भाषिक कठिनाइका कारण सिकाइमा बाधा नहुने सुनिश्चित गर्ने यथासम्भव बालबालिकाको मातृभाषा, घरमा बोल्ने भाषामा सञ्चार गरी सिकाइ क्रियाकलापमा सक्रिय सहभागी हुन सक्ने वातावरण तयार गर्ने
- ठ. सिकाइ क्रियाकलापमा शिक्षक र सिकारुबिचको अन्तरक्रिया, समूह सिकाइ, सिकाइ मूल्याङ्कन, शिक्षक शिक्षक सहकार्य, शिक्षक-समुदाय सहकार्य जस्ता सहकार्यलाई बढावा दिने
- ड. सिकाइ र दैनिक जीवनसँग विषयवस्तुको तालमेल, पूर्वअनुभवमा आधारित ज्ञान तथा सिप विकास, व्यवहारकुशल सिप र सिकाइबिचको सहसम्बन्ध हुने गरी जीवन्त अनुभवसँगको तादात्म्य कायम गर्ने
- ढ. सिकारुको रुचि र सिकाइ गति एवम् सिकारुको सक्रिय सहभागितामा सिकाइ क्रियाकलाप चयन र कार्यान्वयन गर्दै स्वस्फूर्त सिकाइमा जोड दिने
- ण. विषयक्षेत्रको प्रकृति र स्वरूपका आधारमा सिकारुअनुकूल बनाउनका लागि विविध शिक्षण विधि र प्रविधिको उपयोग, स्थानीय साधन र स्रोत तथा उपलब्ध उपकरण एवम् आवश्यकताका आधारमा स्थानीय परिवेशअनुसार भिन्न भिन्न ढङ्गले व्यवस्थापन गर्ने

१४. विद्यार्थी मूल्याङ्कन

१. आधारभूत तहमा निर्माणात्मक/सुधारात्मक मूल्याङ्कन पद्धतिका आधारमा विद्यार्थीको सिकाइलाई सुनिश्चित गरिने भएकोले यस पाठ्यक्रमको कार्यान्वयन र विद्यार्थी मूल्याङ्कनमा पनि यसलाई अनुशरण गरिने छ ।
२. स्थानीय विषयको पठनपाठनद्वारा विद्यार्थीहरूले गरेर, अवलोकन गरेर सिक्ने भएकोले नियमित सहभागीता, हौसला प्रदान गर्ने र प्राप्त मूल्याङ्कन प्रतिवेदनको आधारमा गरिने छ।

३. प्रत्येक विद्यार्थीको कार्य सञ्चयिका फाईल रहनेछ र त्यसभित्रविद्यार्थीको कक्षा कार्य, परियोजना कार्य, उपलब्धी परीक्षा, व्यवहारिक परिवर्तन, अवलोकन, हाजिरी, सामुहिक कार्यमा सक्रियताका अभिलेख रहनेछ र त्यस आधारमा मूल्याङ्कन गरिने छ ।
 ४. कक्षा १-३ मा निरन्तर मूल्याङ्कन पद्धतीका आधारमा कक्षोन्नति गरिने छ । यसका लागि निरन्तर मूल्याङ्कन पद्धतिको फारमहरू प्रयोगमा ल्याउनुपर्नेछ ।
 ५. कक्षा ४-५ मा ५०% निर्णयात्मक (वार्षिक परीक्षा) र ५०% निर्माणात्मक पद्धतिबाट विद्यार्थीको लेखाजोखा गरिने छ । निर्माणात्मक र निर्णयात्मक दुबै पद्धतिका आधारमा विद्यार्थीलाई कक्षोन्नति गरिने छ ।
 ६. निर्माणात्मक मूल्याङ्कनमा औसत उपलब्धी हासिल गरेका तर निर्णयात्मक मूल्याङ्कनमा हासिल गर्न नसकेका विद्यार्थीहरूका हकमा सम्बन्धित अभिभावक, कक्षा वा विषय शिक्षक, र प्र. अ. को निर्णयबाट कक्षोन्नति गरिनेछ ।
 ७. कक्षा ६ र ७ मा ६०% निर्णयात्मक (वार्षिक परीक्षा) र ४०% निर्माणात्मक तथा निरन्तर मूल्याङ्कन पद्धतिबाट विद्यार्थीको लेखाजोखा गरिने छ । निर्माणात्मक र निर्णयात्मक दुबै पद्धतिका आधारमा विद्यार्थीलाई कक्षोन्नति गरिने छ । लिखित मूल्याङ्कनमा न्यूनतम D⁺ श्रेणी प्राप्त हुनेछ ।
 ८. कक्षा ८ मा ७५% निर्णयात्मक (वार्षिक परीक्षा) र २५% प्रयोगात्मक निर्माणात्मक पद्धतिबाट विद्यार्थीको लेखाजोखा गरिने छ । निर्माणात्मक र निर्णयात्मक दुबै पद्धतिका आधारमा विद्यार्थीलाई कक्षोन्नति गरिने छ । लिखित मूल्याङ्कनको भार ४०% हुनेछ र विद्यालयले प्रयोगात्मक मूल्याङ्कनको अभिलेख राख्नुपर्नेछ ।
- पहिलो चरणमा दैनिक कक्षा क्रियाकलापका रूपमा विद्यार्थीको सिकाइको मूल्याङ्कन गरी विद्यार्थीको सिकाइ सुधार गर्नुपर्दछ । मूल्याङ्कनको दोस्रो चरणमा कुनै सिकाइ उपलब्धि हासिल भयो वा भएन भनी उल्लिखित तरिका तथा साधनमध्ये उपयुक्त साधनहरू प्रयोग गरी विद्यार्थीको मूल्याङ्कन गरी सिकाइस्तर अभिलेखीकरण गर्नुपर्दछ । यसरी अभिलेखित सिकाइस्तर १ वा २ मात्र भएमा सुधारात्मक सिकाइको योजना निर्माण गरी कम्तीमा उपलब्धिस्तर ३ पुऱ्याउने प्रयास गर्नुपर्दछ । यदि पटक पटकको प्रयासबाट पनि कुनै विद्यार्थीको उपलब्धिस्तरमा सुधार हुन नसकेमा यसको कारण खोजी गरी उपचारात्मक सिकाइको योजना बनाउनुपर्दछ भने अन्यलाई अग्रिम सिकाइमा सरिक गराउनुपर्दछ । सुधारात्मक सिकाइ पछि पुनः विद्यार्थीको मूल्याङ्कन गरी उपलब्धिस्तर निर्धारण गरेर पुनःअभिलेखीकरण गर्नुपर्छ । निश्चित सिकाइ क्षेत्रका सिकाइ उपलब्धिहरूको सिकाइ परीक्षणपश्चात् सो सिकाइ क्षेत्रको औसत सिकाइ उपलब्धिसमेत गणना गरी विद्यार्थी र अभिभावकसँग छलफल गरी विद्यार्थीका सबलता र सुधारका क्षेत्र र उपाय पहिचान गर्नुपर्छ ।
- यही क्रममा सबै विषयक्षेत्रको सिकाइपश्चात् सबै सिकाइ उपलब्धिको परीक्षण गरी सिकाइ प्रत्येक सिकाइ उपलब्धिमा विद्यार्थीको सिकाइस्तरसहित विषयक्षेत्रगत औसत सिकाइ उपलब्धि निकाल्न सकिन्छ । त्यसै गरी मुख्य व्यवहारकुशल सिपमा विद्यार्थीको उपलब्धिस्तर पनि अभिलेखित गर्न सकिन्छ ।
- यसरी तयार गरिएको अभिलेख नै विद्यार्थीको वार्षिक उपलब्धिको प्रतिवेदन हुने छ । विद्यार्थीको सिकाइ उपलब्धिको यस्तो अभिलेख तथा प्रतिवेदनको प्रयोग शिक्षक, विद्यार्थी, अभिभावक तथा विद्यालयले विद्यार्थीको सिकाइस्तरको सुनिश्चिता गर्ने, सिकाइ सुधारका लागि पृष्ठपोषण प्रदान गर्न र भावी सिकाइका लागि योजनाका लागि गरिन्छ ।

१५. पाठ्यक्रमको कार्यान्वयन प्रक्रिया

यस पाठ्यक्रमको कार्यान्वयन गर्न शिक्षकको भूमिका महत्त्वपूर्ण हुनेछ । विद्यार्थीहरूलाई स्थानीय वातावरणको अवलोकन गराइने छ । परियोजना कार्य र प्रतिवेदनको माध्यम अबलम्बन गरिनेछ । समुदायका बुद्धिजीवी, शिक्षाप्रेमी, समाजसेवी एवम् सम्बन्धित विषय, क्षेत्रमा जानीफकार व्यक्तिहरू स्रोतव्यक्तिकोरूपमा रहनेछन् । विद्यालयहरूले यस पाठ्यक्रम कार्यान्वयनका क्रममा आवश्यकता र औचित्यता अनुसारस्थानीय भाषा वा अंग्रेजी माध्यम समेत अवलम्बन गर्न सक्नेछन् । विषय क्षेत्रमा आबद्ध गाउँपालिका/नगरपालिका एवम् जिल्लाका विवरणहरू सङ्कलन गरी पठनपाठनमा प्रयोग गरिने छ । विषयवस्तुमा समावेश प्रमुख क्षेत्र/स्थलमा अवलोकन भ्रमण गराइनेछ । विद्यार्थीहरूको समुहकार्य, अन्तरक्रियालाई जोड दिइनेछ ।

१६. समय निर्धारण

आधारभूत तह (कक्षा १-३) को पाठ्यक्रम २०७६ अनुसार स्थानीय विषयको साप्ताहिक पाठ्यघण्टा ५ हुनेछ जसमा वार्षिक कार्यघण्टा १६० दिइएको छ । त्यसैगरी आधारभूत शिक्षा (कक्षा ४-५) मा मातृभाषा/स्थानीय विषय साप्ताहिक पाठ्यघण्टा ४ र वार्षिक कार्यघण्टा १२८ तथा आधारभूत शिक्षा (कक्षा ६-८) मा मातृभाषा वा स्थानीय विषय वा संस्कृत विषयको साप्ताहिक ४

पाठ्यघण्टा र १२८ वार्षिक कार्यघण्टा दिईएको छ । प्रत्येक शैक्षिक सत्र बैशाखदेखि सुरु भएर चैत्र मसान्तसम्म कायम रहने छ । प्रचलित शिक्षा ऐन र नियमावली बमोजिम प्रत्येक शैक्षिक सत्रमा २२० दिन विद्यालय खुल्नेछ र १९२ दिन पठनपाठन हुने भएकोले यस पाठ्यक्रमको वार्षिक कार्यघण्टा कक्षा १-३ मा १६० र कक्षा ४-८ मा १२८ घण्टी हुनेछ । पठनपाठन सञ्चालनका लागि उपयोग भएको ३२ घण्टाको समयावधिलाई १ पाठ्यघण्टा (Credit hour) मानिएको छ । प्रत्येक घण्टी ४५ मिनेटको हुनेछ । पाठ्यांश अनुसार विद्यार्थीहरूलाई अध्ययन/अवलोकन भ्रमण/प्रयोगात्मक क्रियाकलापलाई पनि अध्ययन अवधिमा मिलाउन गरिने छ ।

१७. शिक्षण सिकाइका लागि माध्यम भाषाको छनोट

नेपालमा बहुसांस्कृतिक र बहुभाषिक समुदायको बसोवास रहेकाले यहाँ विभिन्न जातजाति र सांस्कृतिक पृष्ठभूमि भएका मानिसहरू बस्दछन् । नेपालका प्रायजसो समुदायमा मिश्रित प्रकारको बसोबास भएकाले विद्यालयहरूमा समेत विभिन्न भाषिक तथा सांस्कृतिक पृष्ठभूमिका विद्यार्थीहरू हुन सक्दछन् । नेपालमा धेरै प्रकारका भाषा बोलिने भएकाले धेरै जसो विद्यालयहरूमा भाषिक दृष्टिले मिश्रित कक्षा भएकाले धेरैजसो विद्यालयमा द्विभाषिक तथा बहुभाषिक अवस्था रहेको छ ।

बालबालिकालाई मातृभाषाका माध्यमले शिक्षण गर्न सकिनेमा शिक्षण प्रक्रिया रुचिकर र प्रभावकारी हुन गई समग्रमा शिक्षाको गुणस्तर अभिवृद्धि गर्न सहयोग पुग्न जानुका साथै अन्य भाषाको सिकाइमा पनि मातृभाषा सिकाइको सकारात्मक प्रभाव पर्ने कुरा विभिन्न अनुसन्धानहरूले देखाएका छन् । विद्यालयमा बालबालिकाहरूले घरपरिवार वा समुदायमा प्रयोग गरिरहेको भाषा प्रयोग गरी सिकाइ क्रियाकलाप सञ्चालन गरिएमा कक्षामा बढीभन्दा बढी अन्तरक्रिया हुन गई सिकाइ सहज र प्रभावकारी हुन्छ । दोस्रो वा तेस्रो भाषामा शिक्षणसिकाइ सुरु गर्दा भाषा नबुझ्नाले उनीहरूमा निरसता सिर्जना भई बालबालिकाहरू विद्यालय तथा कक्षाकोठामा नरमाउने, कक्षा छाड्ने, शिक्षण सिकाइ क्रियाकलापमा सहभागी नहुने पनि हुन सक्दछन् । विद्यार्थीले आफ्नो पहिलो भाषामा पढ्न पाएमा सिकाइ सहज हुन्छ । पहिलो भाषामा आधारभूत दक्षता हासिल नगरेसम्म अपरिचित (दोस्रो वा तेस्रो) भाषालाई शिक्षणको माध्यम भाषाको रूपमा प्रयोग गर्न उपयुक्त मानिँदैन । त्यसैले स्थानीय पाठ्यक्रमको कार्यान्वयनमा मुलतः नेपाली भाषालाई पठनपाठको माध्यम भाषा तोकिए पनि विद्यार्थीका मातृभाषा वा घरपरिवार तथा समुदायमा बोलिने भाषाबाट सिकाइ क्रियाकलाप सञ्चालन गर्न र द्विभाषी वा बहुभाषी विद्यार्थी भएका कक्षामा सिकाइ सहजीकरणका लागि द्विभाषी वा बहुभाषाको प्रयोग हुन सक्ने वातावरण तयार गरी सिकाइ क्रियाकलाप सञ्चालन गर्नु उपयुक्त हुने छ ।

पढाइ सिप विकास, विषयवस्तु बोध र पठन प्रवाह विकासका लागि बालबालिकाको पहिलो भाषा/मातृभाषामा सिकाइ सहजीकरण सम्बद्ध क्रियाकलाप सञ्चालन गर्दा सिकाइ सजिलो र छिटो हुन्छ । बालबालिकालाई उनीहरूको मातृभाषामा साक्षरता सिकाउनु सबैभन्दा उपयुक्त हुन्छ । मातृभाषा बालबालिकाले राम्ररी बुझ्छन् र उपयुक्त गतिमा बोल्न सक्छन् । बालबालिकाले भाषा राम्ररी नबुझ्नेसम्म अर्थपूर्ण सिकाइ सम्भव हुँदैन । भाषिक सिपका आधारभूत पक्षहरूको विकास अपरिचित भाषाबाट असजिलो र कठिन हुन्छ । बुझाइमा आधारभूत ज्ञान नभएसम्म अपरिचित भाषालाई शिक्षणको माध्यम बनाउनु उपयुक्त मानिँदैन । बालबालिकालाई अपरिचित भाषामा सिक्न बाध्य पारियो भने उसले एकातिर नयाँ भाषा सिक्नुपर्ने र सँगसँगै अपरिचित भाषाका माध्यमबाट सिक्ने प्रयास गर्नुपर्ने दोहोरो मार खेप्नुपर्ने हुन्छ । अतः बालबालिकालाई पूर्ण रूपले अपरिचित भाषा सिक्न दबाव दिइयो भने बुझाइमा कठिनाई भई सिकाइबाट अलग हुन जाने अवस्था पनि आउँछ । यसो गर्नु भनेको बालबालिकालाई सिकाइको अवसरबाट वञ्चित गर्नुसरह हुन्छ ।

पहिलो भाषामा सिकेका सिप अन्य भाषामा स्थानान्तरण गर्न सजिलो हुन्छ । एउटा भाषामा सिकेका साक्षरताका सिपलाई उपयुक्त समयमा अर्को भाषामा सहजै स्थानान्तरण गर्न सकिन्छ । आवश्यक भएमा आधारभूत तहको शिक्षाको पहिलो पाँच वर्षभित्र बिस्तारै पहिलोबाट दोस्रो भाषा क्रमागत रूपले सङ्क्रमण गराउनु प्रभावकारी हुन्छ भने आवश्यकतानुसार माथिल्ला कक्षाहरूमा तेस्रो भाषामा सङ्क्रमण गराउन सकिन्छ । कम्तीमा बालबालिकालाई ५ वर्षदेखि ८ वर्षको उमेरसम्म मातृभाषाको माध्यमबाट शिक्षा दिनु उपयुक्त मानिन्छ । प्राथमिक शिक्षाका पछिल्ला तहमा क्रमशः मातृभाषाबाट स्थानीय वा नेपाली भाषालाई माध्यम भाषा बनाउन सकिने हुन्छ । तेस्रो भाषा अङ्ग्रेजीलाई सामान्यतया आधारभूत तहमा माध्यम भाषाका रूपमा प्रयोग गर्नु विषयवस्तु सिकाइ र भाषा सिकाइ दुवै दृष्टिले उपयुक्त हुँदैन । त्यसैले यसको पठनपाठनमा पनि विद्यार्थीका मातृभाषा वा नेपाली भाषालाई माध्यम भाषाका रूपमा प्रयोग गर्न सकिने छ । यस तहमा आवश्यकतानुसार पहिलो भाषाबाट दोस्रो र माथिल्ला कक्षाहरूमा दोस्रो भाषाबाट तेस्रोमा सङ्क्रमण गराउन सकिने छ । यसो गर्नाले विषयवस्तु सिकाइका साथै दोस्रो र तेस्रो भाषाको सिकाइ पनि सहज हुने छ ।

उल्लिखित सन्दर्भसमेतका आधारमा विद्यालयतहको पठनपाठनको माध्यम चयन गर्नुपर्ने हुन्छ ।

आधारभूत तह (कक्षा १-८) को स्थानीय पाठ्यक्रम २०७६ को प्रभावकारी कार्यान्वयनका लागि पाठ्यसामग्री र पठनपाठनका लागि माध्यम भाषाको व्यवस्था निम्नानुसार हुने छ :

विद्यालय शिक्षाअन्तर्गत आधारभूत तह कक्षा १-८ को स्थानीय विषयमा विद्यालयबाट आवश्यकताका आधारमा तोकिएको विषयक्षेत्रबाहेक अन्य भागमा पाठ्यसामग्री तथा सिकाइ सहजीकरण प्रक्रियाका लागि माध्यम भाषा नेपाली भाषा हुने छ । तर कक्षा १-८ मा विद्यालयबाट आवश्यकताका आधारमा तोकिएको विषयक्षेत्रका लागि अङ्ग्रेजीलाई माध्यम भाषा बनाउन पनि सकिने छ । बहुमातृभाषी विद्यार्थीहरू समावेश भएका कक्षामा पाठ्यपुस्तक जुन भाषामा भए पनि पठनपाठनका क्रममा विद्यार्थीका भाषाका शब्द प्रयोग गर्नु उपयुक्त हुने छ ।

पाठ्यक्रम विकास केन्द्रबाट कक्षा १ देखि संस्कृत विषयको पाठ्यक्रम तथा पाठ्यपुस्तक विकास भइसकेको पृष्ठभूमिमा यसको पठनपाठनको माध्यम सम्बन्धित भाषा हुन सक्ने छ । तर सहजीकरणका लागि नेपाली वा मातृभाषा प्रयोग गर्न सकिने छ ।

१८. पाठ्यक्रम कार्यान्वयन योजना

राष्ट्रिय पाठ्यक्रम प्रारूप, २०७६ ले निर्दिष्ट गरेअनुसारको विद्यालय तहको पाठ्यक्रम संरचनामा आधारित भई तयार गरिएको यो स्थानीय पाठ्यक्रमको कार्यान्वयन गर्न शिक्षक तथा विद्यार्थीका लागि आवश्यक पर्ने पाठ्यक्रम र विद्यार्थीका लागि आवश्यक पाठ्यपुस्तक विकास गरी तिनको विभिन्न सरोकारवालाहरूसँग छलफल गरी त्यहाँबाट प्राप्त राय तथा सुझावसमेतलाई उपयुक्तताका आधारमा समावेश गरी तयार गर्नु आवश्यक छ भने अर्कातिर नयाँ विषयवस्तु र सिकाइ प्रक्रियामा निपूर्ण हुने गरी शिक्षकको विकास र छनोट गर्न पाठ्यक्रमको प्रभावकारी कार्यान्वयनका लागि अनिवार्य छ । यसले विद्यमान शिक्षक तयारी र शिक्षक पेसागत विकास कार्यक्रममा परिमार्जन आवश्यक देखाएको छ । त्यसै गरी पाठ्यक्रमको नयाँ ढाँचाअनुसारको शिक्षण सिकाइ कार्य सञ्चालन गरी विद्यार्थीमा अपेक्षित सक्षमता हासिल गराउनका लागि शिक्षण सिकाइ विधि तथा प्रक्रियामा सुधार गरी क्रियाकलापमुखी र विद्यार्थीकेन्द्रित बनाइनु आवश्यक छ भने विद्यार्थीको मूल्याङ्कनलाई शिक्षण सिकाइ प्रक्रियाकै अभिन्न अङ्गका रूपमा प्रयोग गरी विद्यार्थी मूल्याङ्कनलाई सिकाइका रूपमा र सिकाइका लागि उपयोग गर्नुपर्ने हुन्छ । विद्यालय तहमा राष्ट्रिय पाठ्यक्रम प्रारूप, २०७६ ले दिएको पाठ्यक्रम संरचना तथा आधारअनुसार टोखा नगरपालिकाबाट संस्थागत तथा सामुदायिक विद्यालयहरूमा कक्षा १-८ को लागि निर्माण गरिएको यो पाठ्यक्रमको कार्यान्वयनको तालिका यहाँ प्रस्तुत गरिएको छ ।

तालिका २८ : स्थानीय पाठ्यक्रम तथा पाठ्यपुस्तक कार्यान्वयन तालिका

कार्यक्रम	शैक्षिक वर्ष तथा कार्यान्वयन वर्ष				
	शैक्षिक वर्ष २०७७	शैक्षिक वर्ष २०७८	शैक्षिक वर्ष २०७९	शैक्षिक वर्ष २०८०	शैक्षिक वर्ष २०८०
कार्यान्वयन	कक्षा १ र ६	कक्षा २ र ७	कक्षा ३ र ८	कक्षा ४	कक्षा ५

उपर्युक्त तालिकाअनुसार पाठ्यक्रम विकास केन्द्रले पाठ्यक्रम तथा पाठ्यक्रमसँग सम्बन्धित सामग्रीको विकास तथा प्रबोधीकरण, पाठ्यक्रम परीक्षण तथा सुधार गर्ने भए पनि पाठ्यक्रमको प्रभावकारी कार्यान्वयनका लागि अन्य तयारी तथा कार्यहरू पनि आवश्यक छन् । खास गरी शिक्षक तयारी र विकास, शिक्षण सिकाइका लागि विद्यालय तथा कक्षाकोठाको सिकाइ वातावरण सुधार र स्थानीय तहमा पाठ्यक्रम कार्यान्वयनका लागि सहायता पद्धतिको विकास आवश्यक हुन्छ । यसका लागि आवश्यक स्रोतहरूको व्यवस्थापन, जनशक्तिको व्यवस्था, शिक्षक तयारी र विकास, शिक्षकका लागि आवश्यक उत्प्रेरणा तथा उत्तरदायित्व पद्धतिको विकास र विद्यार्थीको सिकाइलाई दिइएको छ ।

१९. पाठ्यक्रम मूल्याङ्कन, परिमार्जन र सुधार

समय परिवर्तनशील छ । समयानुसार सामाजिक इच्छा, आकाङ्क्षा र आवश्यकताहरू पनि बढ्छन् । ती आवश्यकताहरू शैक्षिक पाठ्यांशमा समावेश हुनुपर्दछ, जसबाट विद्यार्थीहरूको ज्ञान, सीप र व्यवहारमा सकारात्मक परिवर्तन आउँछ । पाठ्यक्रम मूल्याङ्कन, परिमार्जन र सुधार निरन्तर प्रक्रिया हो । यसै अनुरूप यो स्थानीय पाठ्यक्रम पनि सामाजिक आवश्यकतालाई सम्बोधन गर्न पनि परिमार्जन हुने छ । यस क्षेत्रका प्राकृतिक, साँस्कृतिक, सामाजिक, भाषिक र वातावरणीय पक्षहरूको सकारात्मक सन्दर्भहरूको खोज, अनुसन्धान र गहिरो अध्ययन गरिनेछ र प्राप्त निष्कर्षलाई यस पाठ्यक्रममा समावेश गर्दै लगिने छ ।